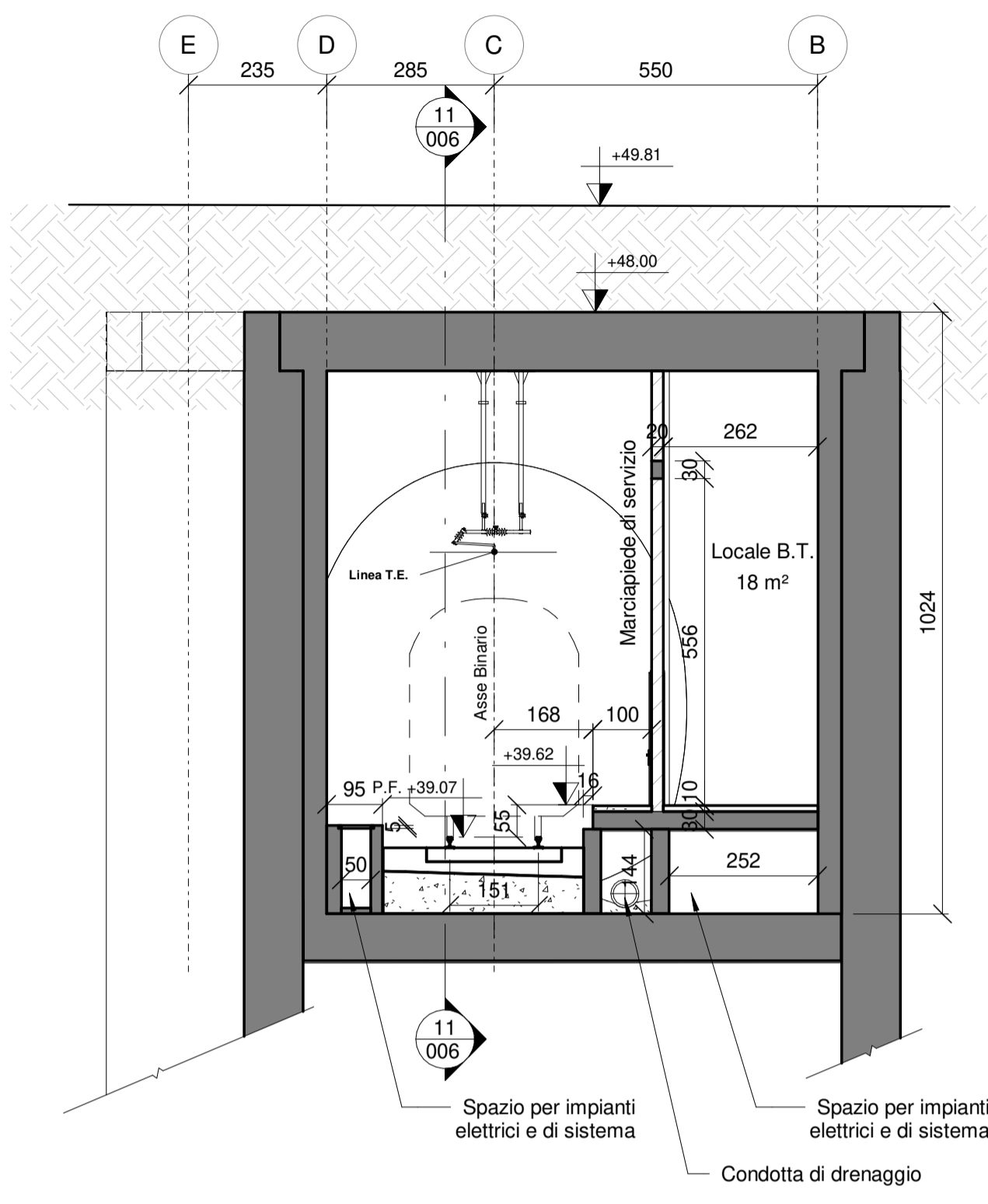
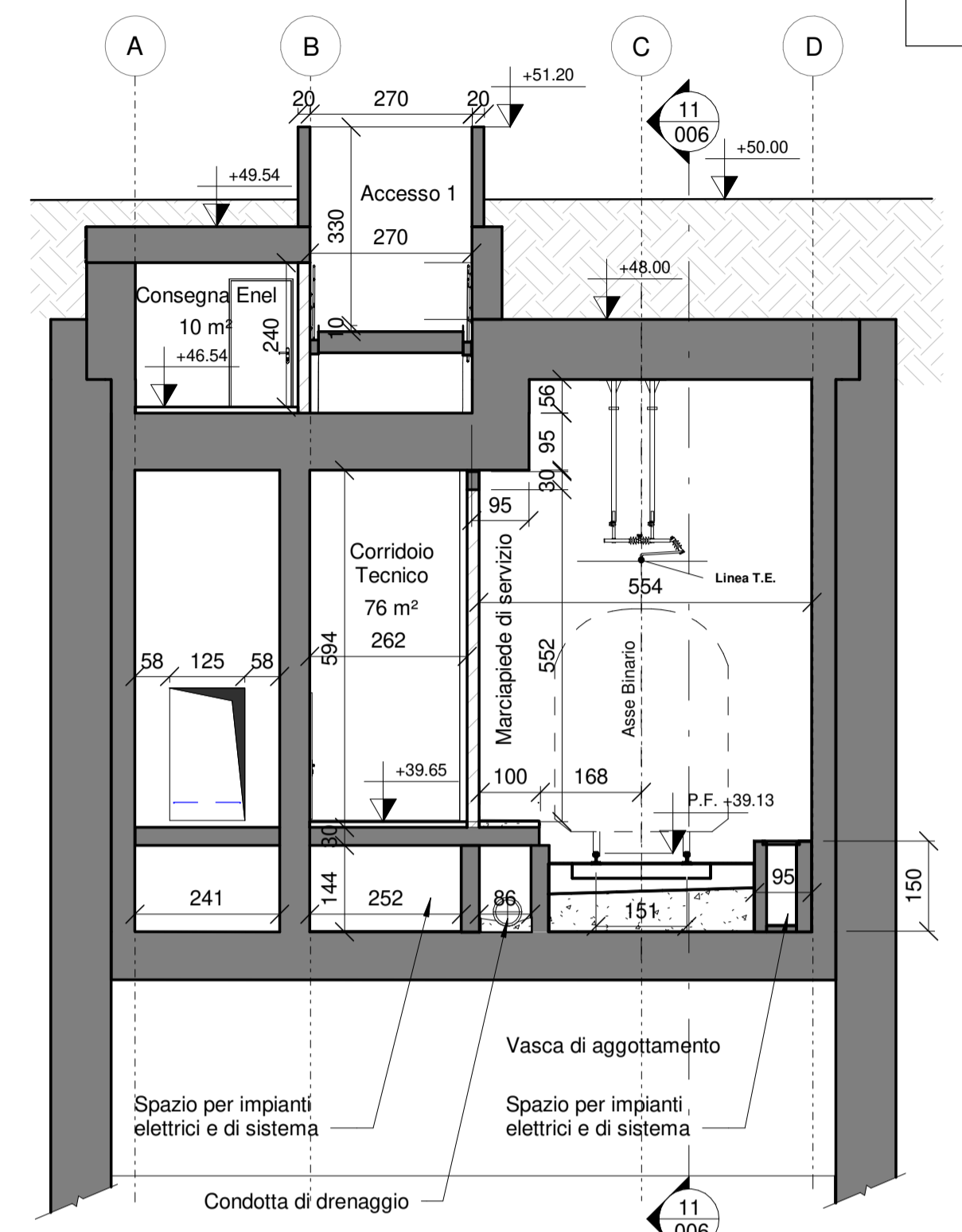


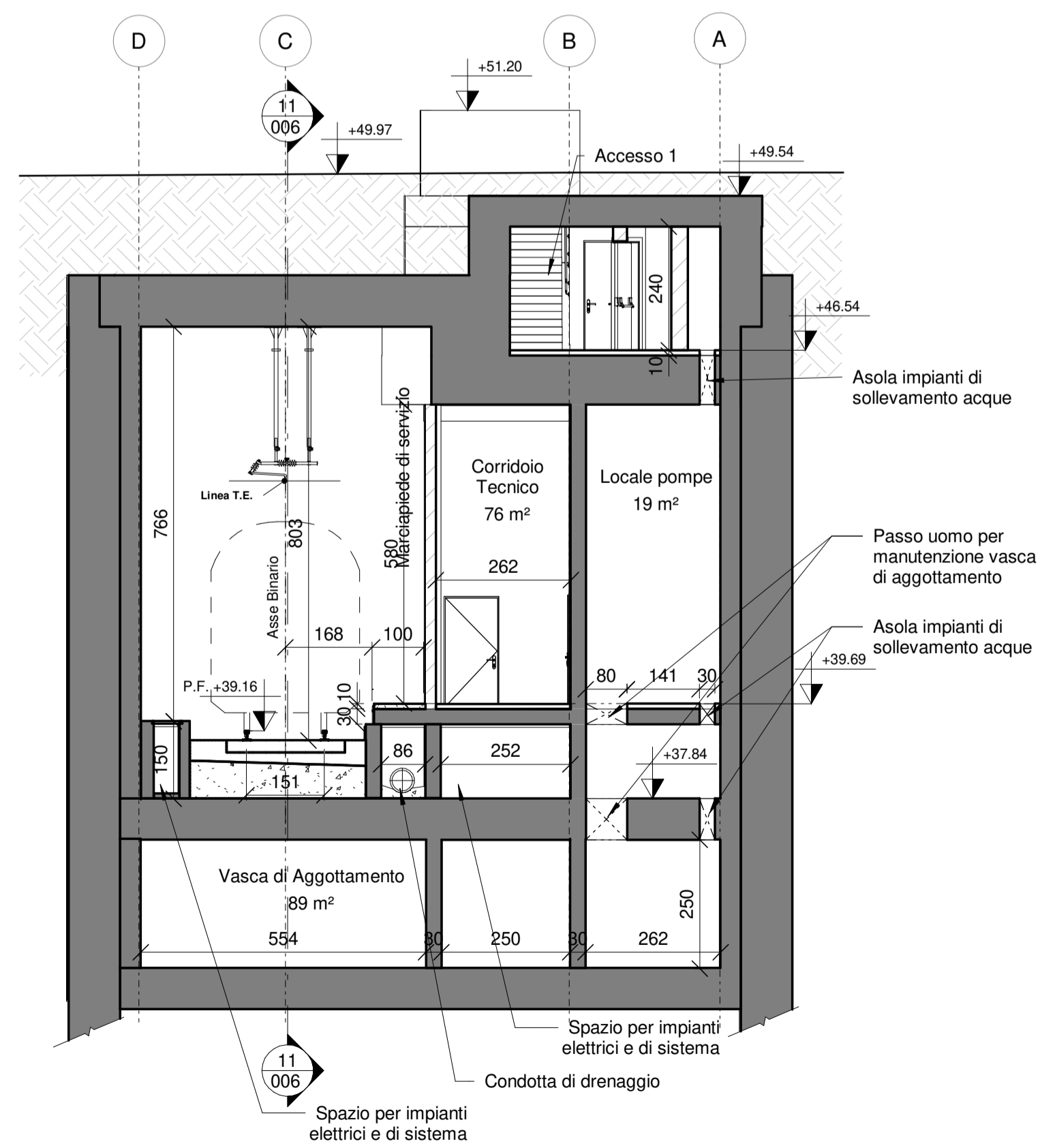
1 SEZIONE 1-1
1 : 100



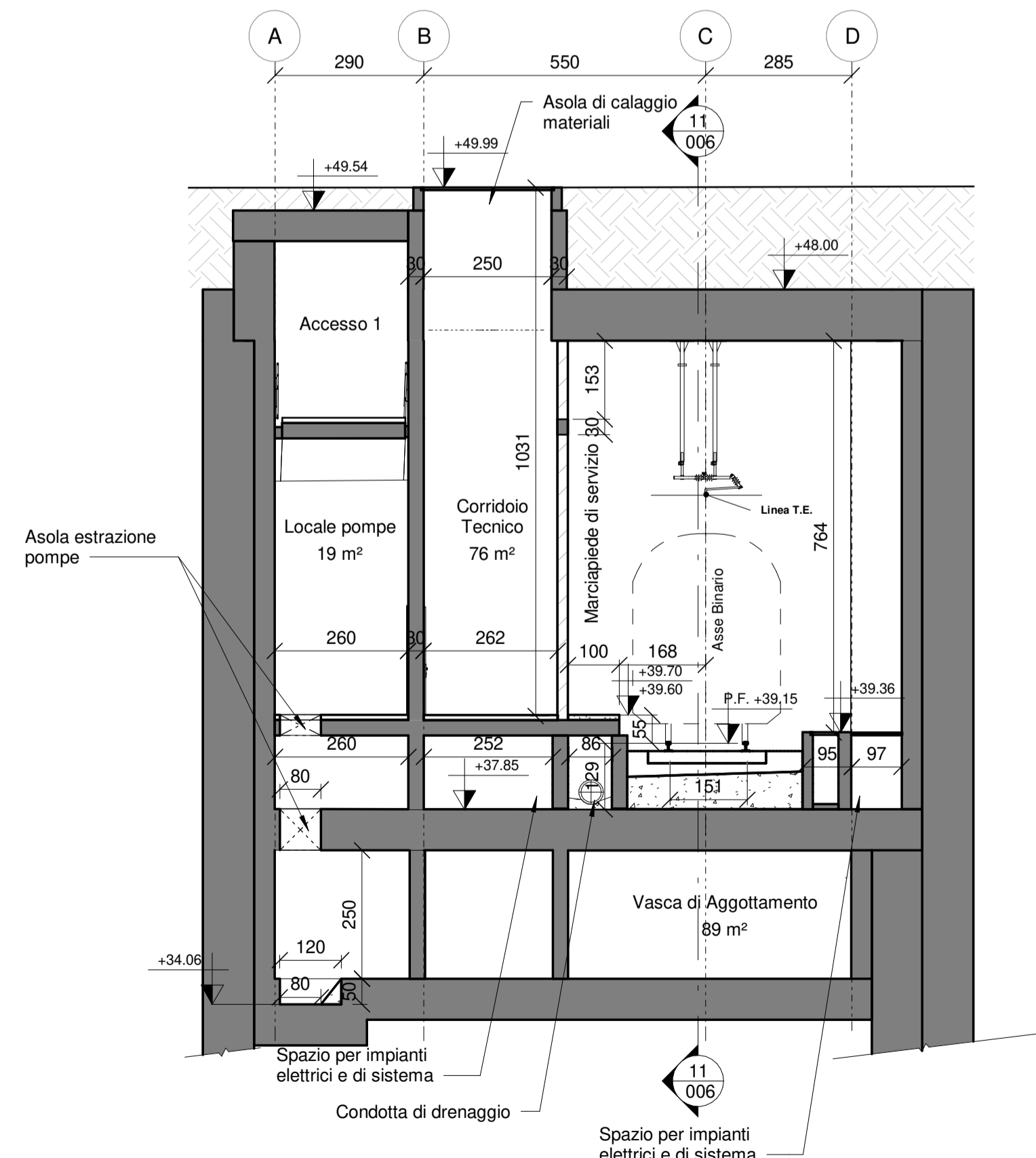
2 SEZIONE 2-2
1 : 100



3 SEZIONE 3-3
1 : 100



4 SEZIONE 4-4
1 : 100



5 SEZIONE 5-5
1 : 100



MINISTERO DELLE INFRASTRUTTURE E DEI TRASPORTI
REGIONE EMILIA ROMAGNA

FER
FERROVIE EMILIA ROMAGNA

FERROVIE EMILIA ROMAGNA s.r.l.

LINEA SFM2 - BOLOGNA-PORTOMAGGIORE

ADEGUAMENTO DELLA PROGETTAZIONE DEFINITIVA E COORDINAMENTO PER SICUREZZA IN FASE DI PROGETTAZIONE (D.LGS. 81/2008) PER LA REALIZZAZIONE DEL COMPLETAMENTO DELL'INTERAMENTO DELLA TRATTA URBANA DI BOLOGNA E PROGETTO DI FATTIBILITÀ TECNICA ED ECONOMICA DI CUI ALL'ART. 23 C.5 DEL D.LGS. 50/2016, RELATIVO AL RADDOPPIO DEL BINARIO TRA LA FERMATA DI BOLOGNA-VIA LARGA E LA STAZIONE DI BUDRIO. (CIG 754332765C)

PROGETTO DEFINITIVO

FERMATE - PROGETTO FUNZIONALE E ARCHITETTONICO
FERMATA VIA LIBIA - PROGETTO FUNZIONALE
SEZIONI TRASVERSALI 1/2

AGGIORNAMENTI

REV.	DESCRIZIONE	DATA	REDATTO	CONTROL.	APPROV.	VISTO
0	Emissione finale	31-10-2019	VRC	ETR	SCE	VFE

IL PROGETTISTA

MANDATARIA: **GEODATA ENGINEERING**
 Responsabile del progetto e dell'integrazione:
 Ing. Vincenza Floria
 Ordine degli Ingegneri della Provincia di Torino, n. 8042
 (Firma spaziale)

CONCESSIONARIA

Il Responsabile Unico del Procedimento:
 Ing. Fabrizio Maccari
 (Firma spaziale)

Il Progettista:
NET ENGINEERING **SITECO ENGINEERING COMPANY**
 Arch. Stefano Ceccotto
 Ordine degli Architetti, Pianificatori, Paesaggisti e Conservatori della Provincia di Milano, n. 20091
 (Firma spaziale)

CARTELLA	SCALA	DATA	DIS.N.	REV.
4.1	1.100	31-10-19	FER BP D T1 FUN FLI S 004	0