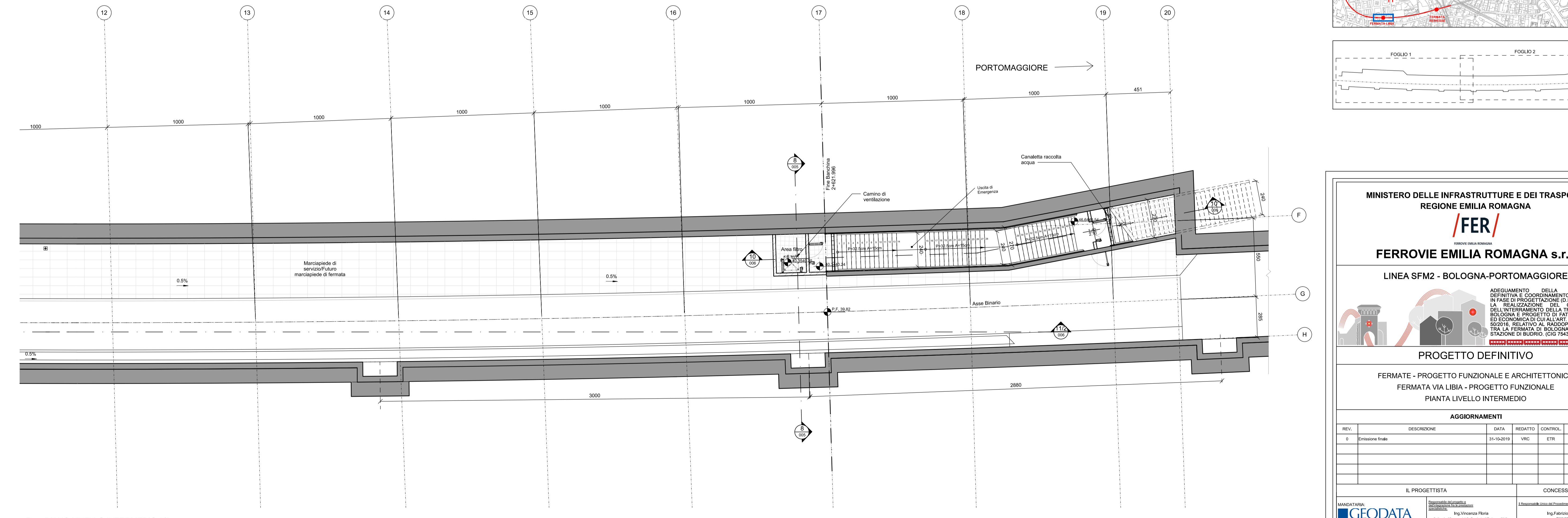
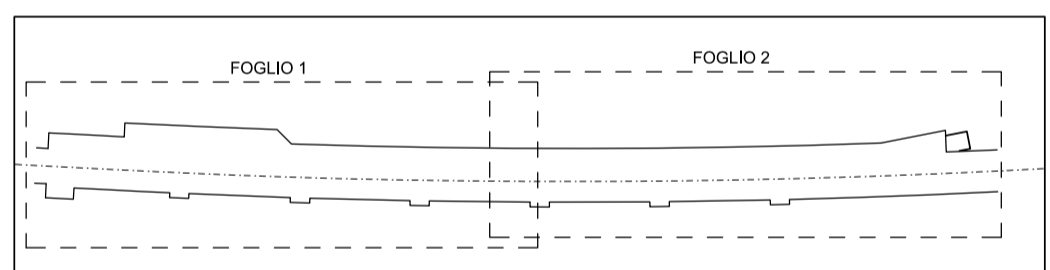
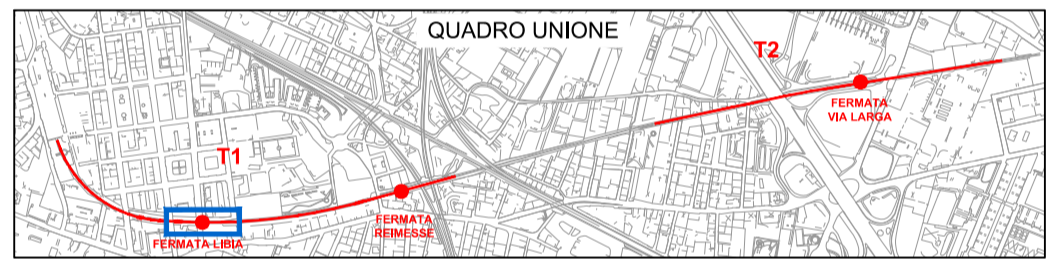


1 PIANO LIVELLO INTERMEDIO 1/2
1 : 100



2 PIANO LIVELLO INTERMEDIO 2/2
1 : 100



MINISTERO DELLE INFRASTRUTTURE E DEI TRASPORTI
REGIONE EMILIA ROMAGNA

FER
FERROVIE EMILIA ROMAGNA s.r.l.

LINEA SFM2 - BOLOGNA-PORTOMAGGIORE

ADEGUAMENTO DELLA PROGETTAZIONE DEFINITIVA E COORDINAMENTO PER SICUREZZA IN FASE DI PROGETTAZIONE (D.LGS. 81/2008) PER LA REALIZZAZIONE DEL COMPLETAMENTO DELL'INTERAMENTO DELLA TRATTA URBANA DI BOLOGNA E PROGETTO DI FATTIBILITÀ TECNICA ED ECONOMICA DI CUI ALL'ART. 23 C.5 DEL D.LGS. 50/2016, RELATIVO AL RADDOPPIO DEL BINARIO TRA LA FERMATA DI BOLOGNA VIA LARGA E LA STAZIONE DI BUDRIO. (CIG 754332785C)

PROGETTO DEFINITIVO

FERMATE - PROGETTO FUNZIONALE E ARCHITETTONICO
FERMATA VIA LIBIA - PROGETTO FUNZIONALE
PIANTA LIVELLO INTERMEDIO

AGGIORNAMENTI						
REV.	DESCRIZIONE	DATA	REDATTO	CONTROL.	APPROV.	VISTO
0	Emissione finale	31-10-2019	VRC	ETR	SCD	VFE

IL PROGETTISTA		CONCESSIONARIA	
GEODATA ENGINEERING <small>Ing. Vincenzo Florio Ordine degli Ingegneri della Provincia di Torino, n. 6542</small>	<small>Responsabile del Progetto e Direzione Tecnica</small> SITECO <small>Arch. Stefano Cocchiotti Ordine degli Architetti, Pianificatori, Paesaggisti e Conservatori della Provincia di Milano, n. 52591</small>	<small>Responsabile Unico del Procedimento</small> Ing. Fabrizio Mascari <small>Progettazione</small>	<small>Progettazione</small>

CARTELLA	SCALA	DATA	DIS.N.	REV.
4.1	1:100	31-10-19	FER_BP_D_T1/FUN_FLI_S_002	0

SCALA GRAFICA 1:100