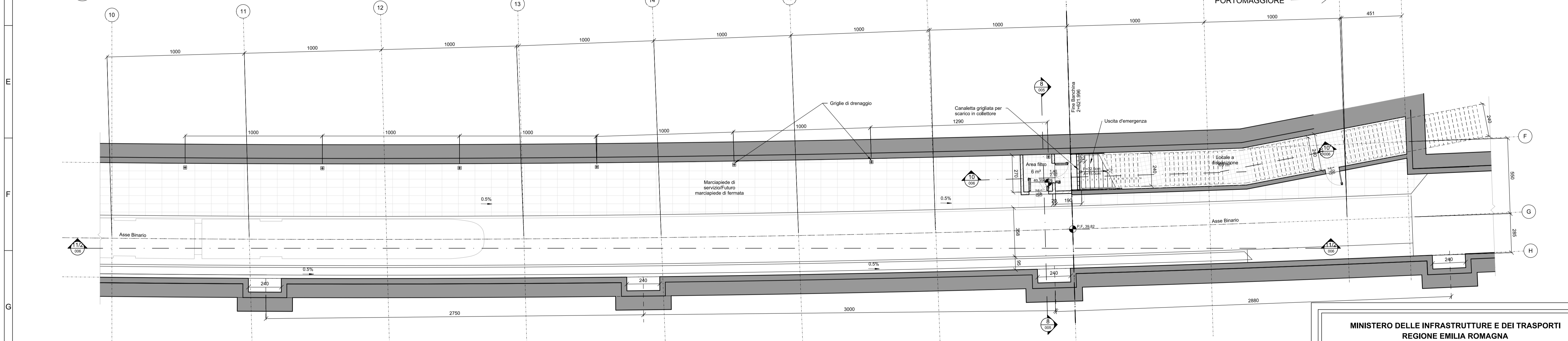
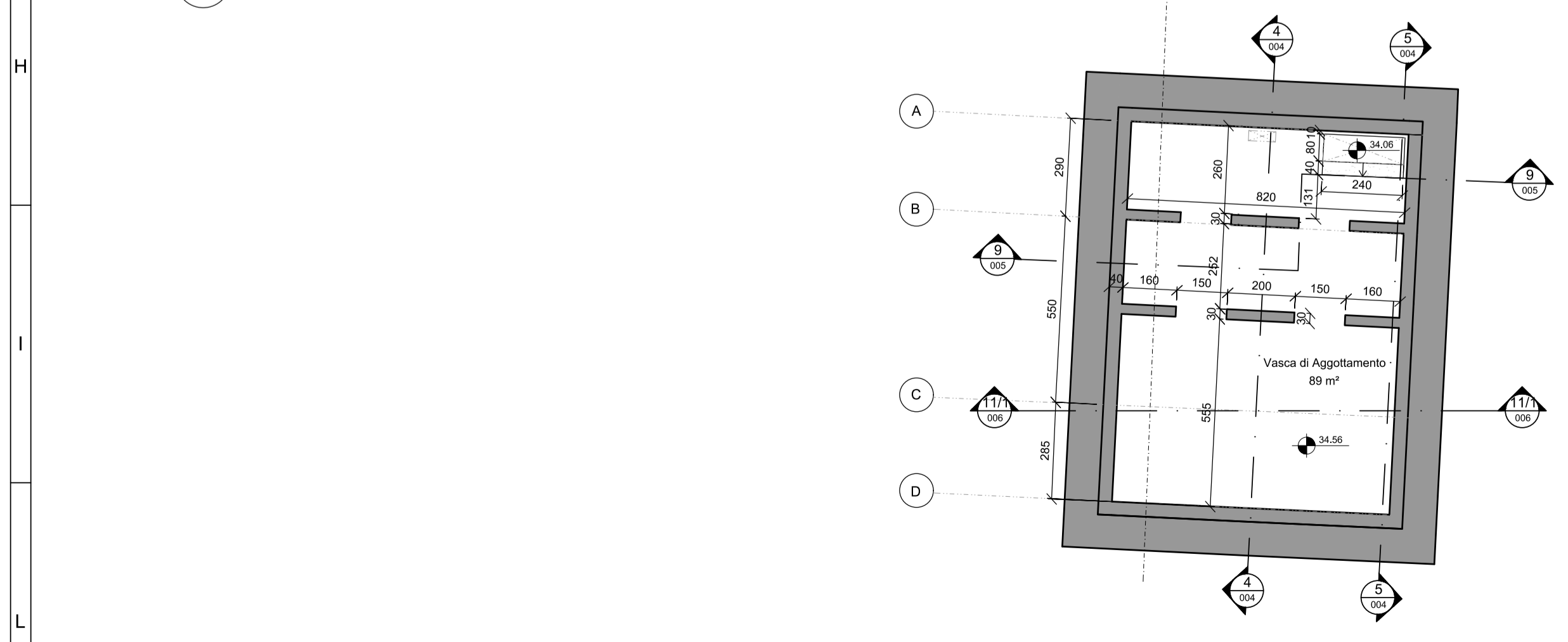


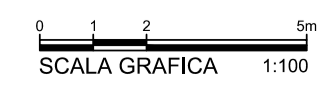
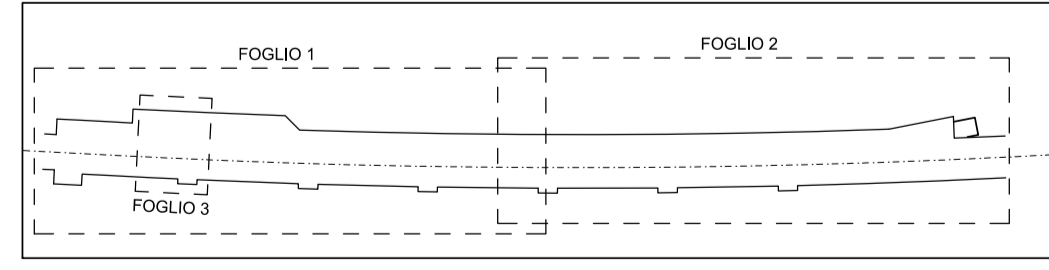
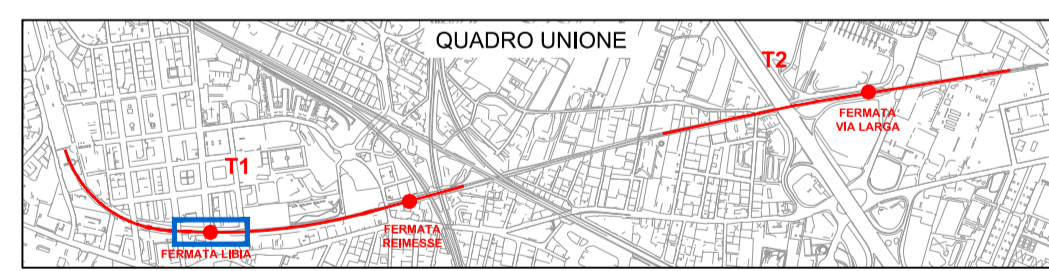
1 PIANTA LIVELLO BANCHINA 1/2
1:100



2 PIANTA LIVELLO BANCHINA 2/2
1:100



3 PIANTA VASCA DI AGGOTTAMENTO
1:100



MINISTERO DELLE INFRASTRUTTURE E DEI TRASPORTI
REGIONE EMILIA ROMAGNA

FER
FERROVIE EMILIA ROMAGNA s.r.l.

LINEA SFM2 - BOLOGNA-PORTOMAGGIORE

PROGETTO DEFINITIVO

FERMATE - PROGETTO FUNZIONALE E ARCHITETTONICO
FERMATTA VIA LIBIA - PROGETTO FUNZIONALE
PIANTA LIVELLO BANCHINA E VASCA DI AGGOTTAMENTO

AGGIORNAMENTI						
REV.	DESCRIZIONE	DATA	REDATTO	CONTROL.	APPROV.	VISTO
0	Emissione finale	31-10-2019	VRC	ETR	SCF	VFE

IL PROGETTISTA	CONCESSIONARIA
GEODATA ENGINEERING <small>Ing. Vincenzo Florio Ordine degli Ingegneri della Provincia di Torino, n. 6542</small>	<small>Ing. Fabrizio Mascari</small>
SITECO <small>Arch. Stefano Ciccotto Ordine degli Architetti, Pianificatori, Paesaggisti e Conservatori della Provincia di Milano, n. 52351</small>	

CARTELLA	SCALA	DATA	DIS.N.	REV.
4.1	1:100	31-10-19	FER_BP_D_T1_FUN_FLI_S_001	0