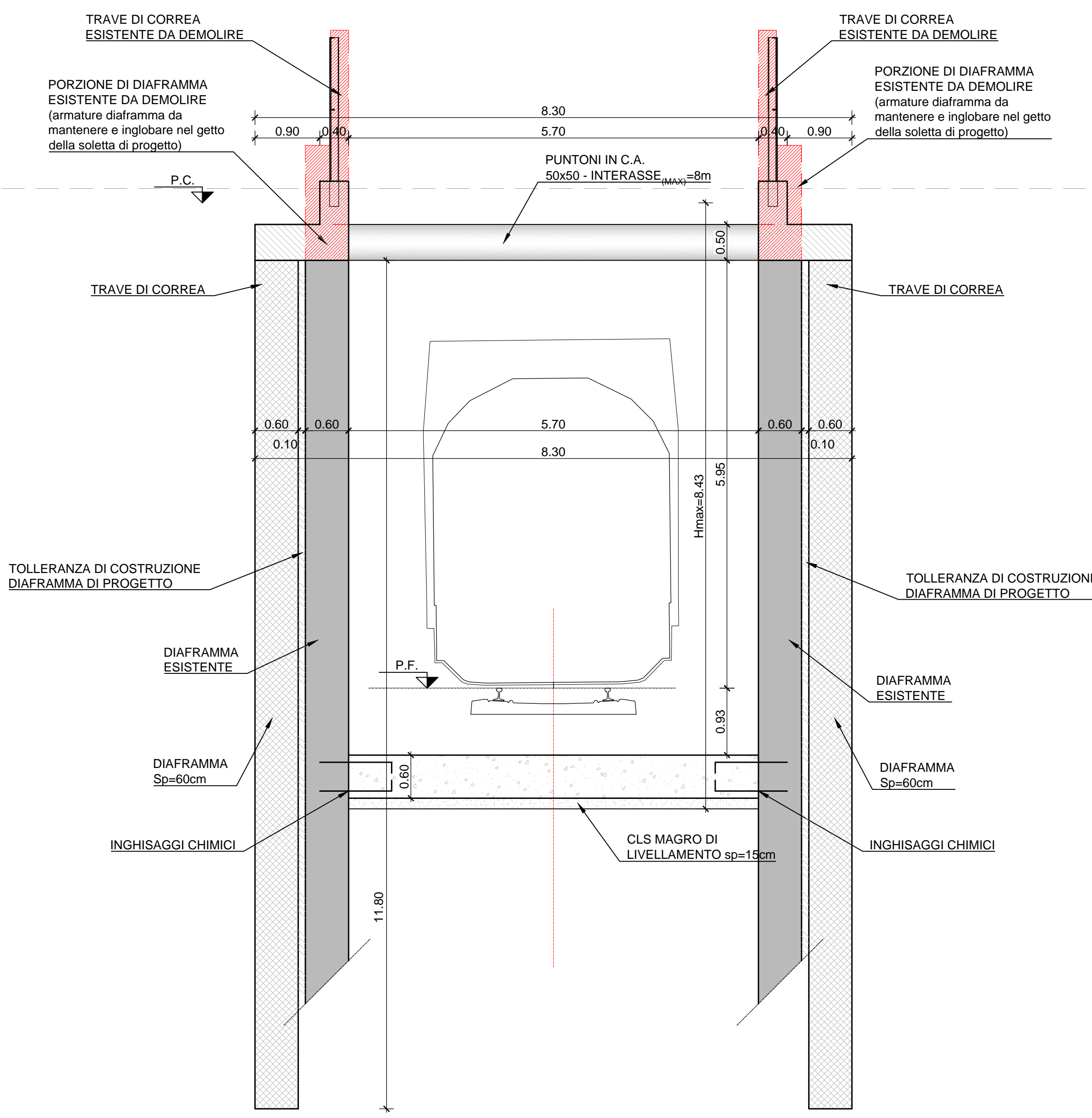
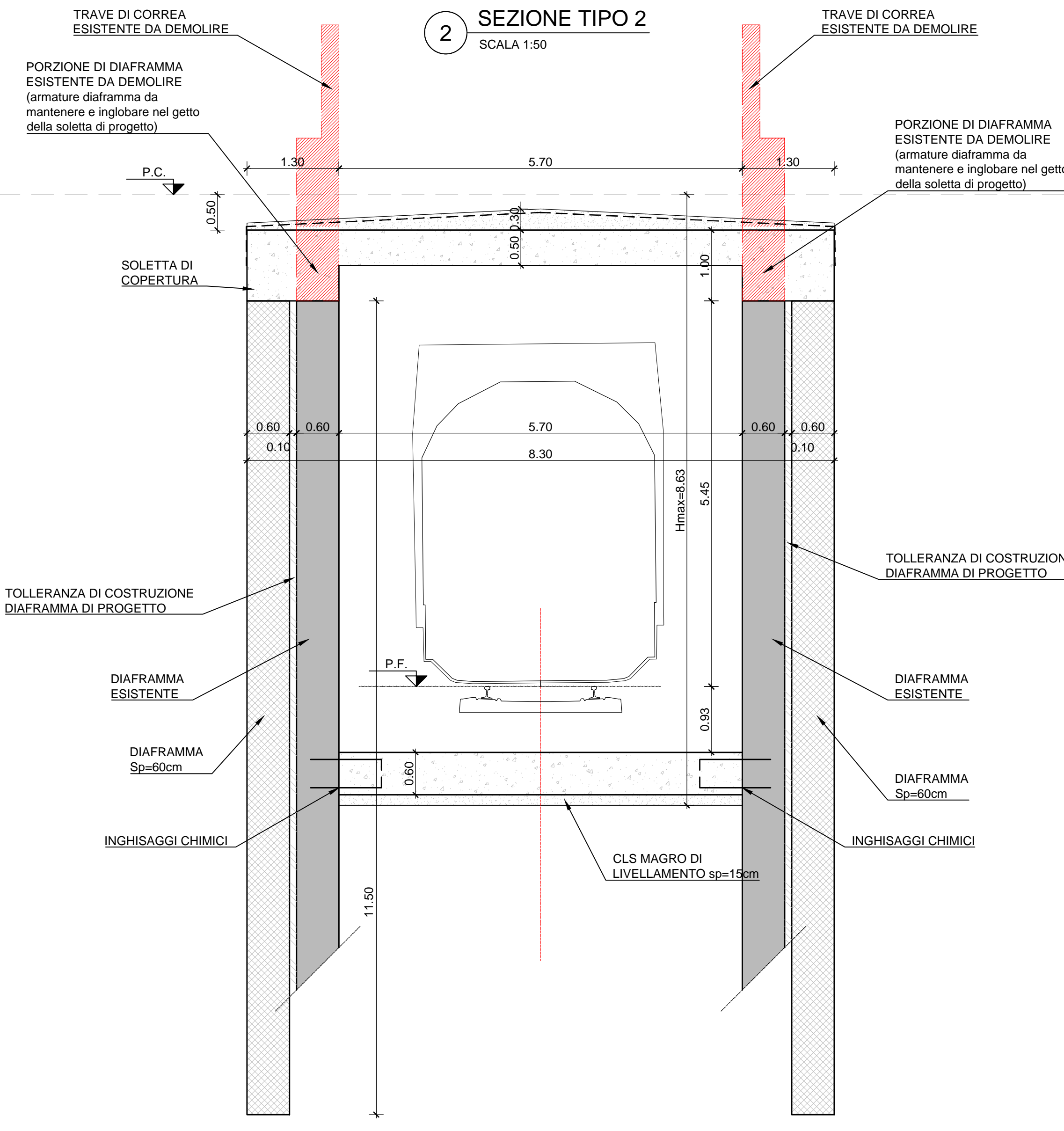


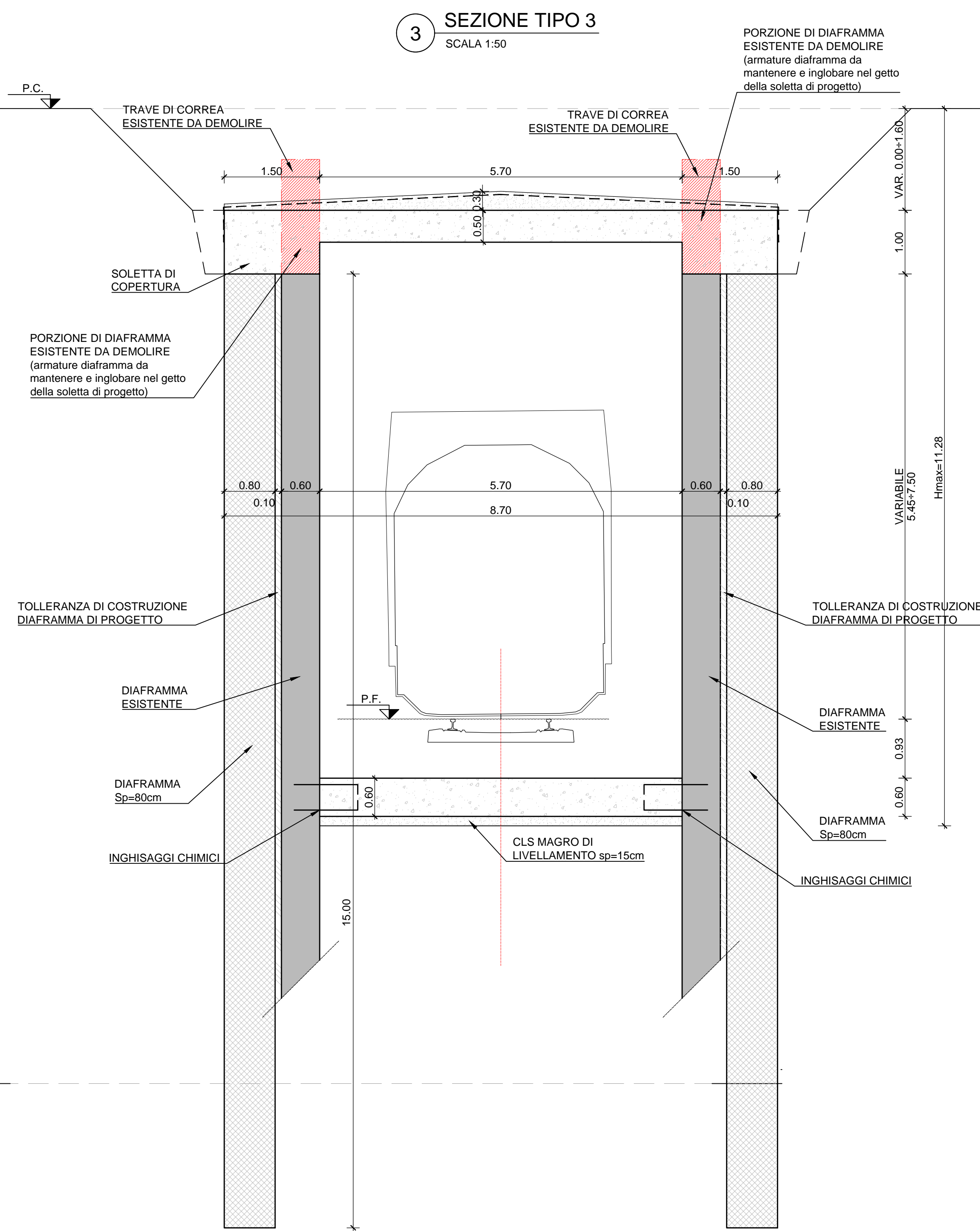
1 SEZIONE TIPO 1
SCALA 1:50



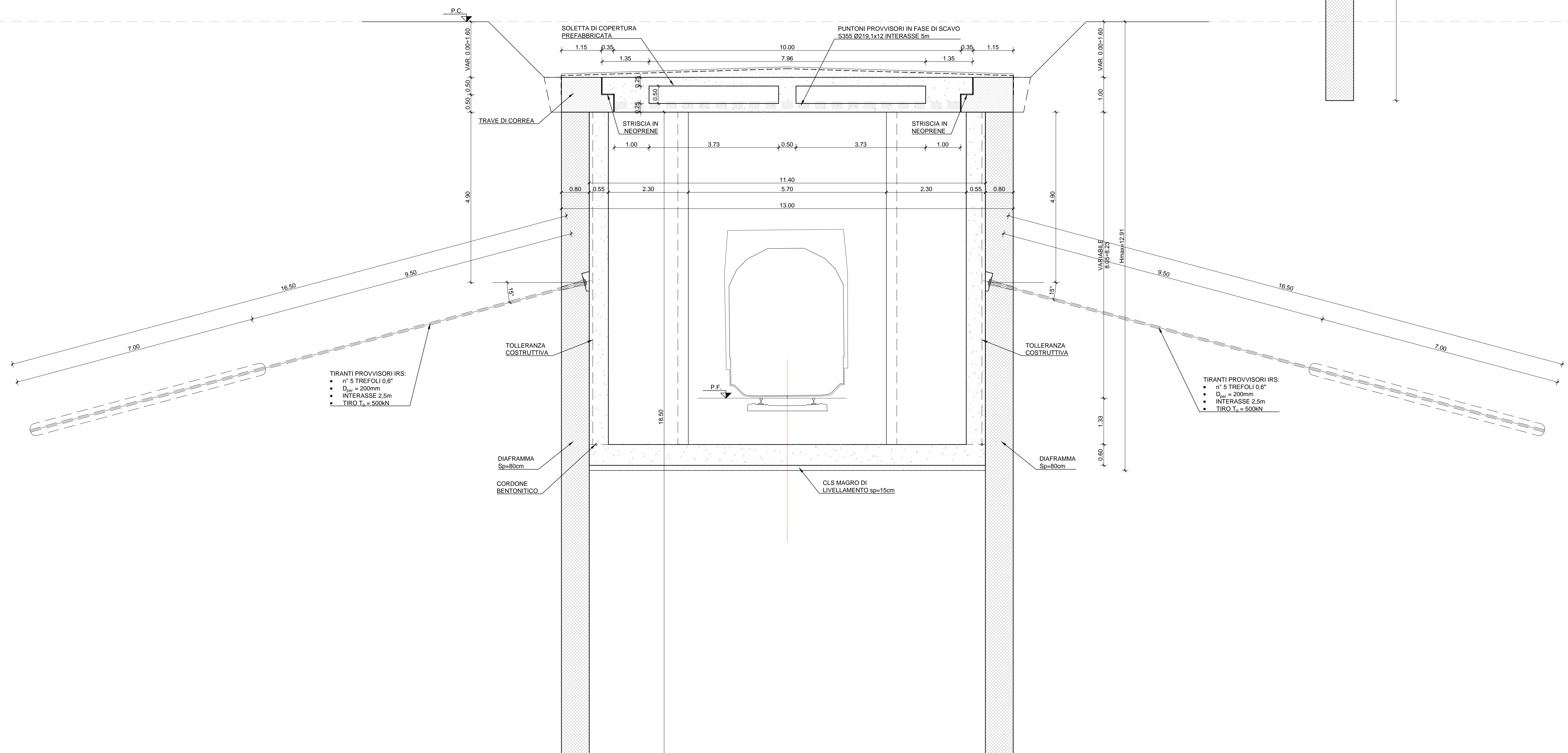
2 SEZIONE TIPO 2
SCALA 1:50



3 SEZIONE TIPO 3
SCALA 1:50



4 SEZIONE TIPO 4
SCALA 1:50



LEGENDA CAMPITURE

- DIAFRAMMI C25/30
- OPERE STRUTTURALI C32/40
- DIAFRAMMI ESISTENTI
- TRAVE DI CORREA C25/30
- CALCESTRUZZO MAGRO C12/15
- STRUTTURE DEMOLITE

CARATTERISTICHE DELLE STRUTTURE

VITA NOMINALE:
- VN ≥ 2 ANNI (Opere provvisoriale)
- VN ≥ 100 ANNI

RESISTENZA AL FUOCO:
- REI 120

CONDIZIONI AMBIENTALI:
- Ordinarie

PERIODO DI RIFERIMENTO:
- VR ≥ 200 ANNI

CLASSE D'USO:
- II (Opere provvisoriale)
- IV

CARATTERISTICHE DEI MATERIALI

CALCESTRUZZO MAGRO:
- Classe di resistenza: C12/15
- Classe di esposizione ambientale: XC2
- Cemento (UNI-EN-197-1): CEM II

CALCESTRUZZO PARATE E TRAVI DI CORONAMENTO (1):
- Classe di resistenza: C25/30
- Classe di esposizione ambientale: XC2
- Classe di consistenza: S4
- Diametro max. nominale aggregato: 32mm
- Classe di contenuto cloruri: Cl 0.20
- Cemento (UNI-EN-197-1): CEM III, CEM IV

CALCESTRUZZO SOLETTONE DI FONDO E STRUTTURE INTERNE DI COMPLETAMENTO (1):
- Classe di resistenza min: C32/40
- Classe di esposizione ambientale: XC2
- Classe di consistenza: S4
- Diametro max. nominale aggregato: 20mm (32mm solette di fondo)
- Classe di contenuto cloruri: Cl 0.20
- Cemento (UNI-EN-197-1): CEM III, CEM IV

ACCIAIO PER C.A.:
- B450C

ACCIAIO PER CARPENTERIA METALLICA:
- S355JR/J0

BARRE IN VETRORESINA PER DIAFRAMMI IN CORRISPONDENZA IN/OUT GALLERIA NATURALE:
- tensione caratteristica a snervamento fy ≥ 600 MPa
- modulo elastico E= 40 GPa

TIRANTI DI ANCORAGGIO TEMPORANEI:
Tiranti a trefoli da 0.6" in acciaio armonico:
- fpk ≥ 1850MPa
- fp(1k) ≥ 1670MPa
Miscela d'iniezione per tiranti:
- Malta antiritiro classe di resistenza C25/30
- Rapporto A/C ≤ 0.5
- Additivi fluidificanti
- Massa volumica ≥ 1.75g/cm³

MICROPALI:
Armati con tubi metallici o profili equivalenti, cementazione semplice con miscela cementizia avente classe di resistenza C25/30
- Acciaio per armatura micropali: S355J0

PRESCRIZIONI

COPRIFERRO NOMINALE:
- Diaframmi definitivi: 8.0=7.5+0.5 cm
- Travi di coronamento: 4.5=4.0+0.5 cm
- Strutture interne: 4.5=4.0+0.5 cm

PARATE ESEGUITE CON:
- Benna mordente

IMPERMEABILIZZAZIONE:
- Vedere elaborati specifici di progetto

NOTE
(1) Calcestruzzo a prestazione garantita conforme alle norme UNI 11104:2017 (UNI EN 206-1)

MINISTERO DELLE INFRASTRUTTURE E DEI TRASPORTI
REGIONE EMILIA ROMAGNA

FER
REGIONE EMILIA ROMAGNA

FERROVIE EMILIA ROMAGNA s.r.l.

LINEA SFM2 - BOLOGNA-PORTOMAGGIORE

PROGETTO DEFINITIVO

GALLERIE, TRINCEE DI LINEA E MANUFATTI - PROGETTO STRUTTURALE
CARPENTERIE
SEZIONI TRASVERSALI 1/2

AGGIORNAMENTI

REV.	DESCRIZIONE	DATA	REDATTO	CONTROL	APPROV.	VISTO
0	Emissione finale	31-10-19	SLA	DFR	AFR	VFL
+	-	-	-	-	-	-
+	-	-	-	-	-	-
+	-	-	-	-	-	-
+	-	-	-	-	-	-

IL PROGETTISTA

MANDATARIA: **GEODATA ENGINEERING** (Responsabile del progetto e dell'ispezione e la direzione lavori)
Ing. Vincenzo Fiora
Ordine degli Ingegneri della Provincia di Torino, n. 6102

CONCESSIONARIA: **SITECO COMPANY** (Responsabile Unico per l'Operazione)
Ing. Fabrizio Meccari
Ingegnere
Ordine degli Ingegneri della Provincia di Bologna, n. 71154

CARTELLA 3.3 **SCALA** 1:50 **DATA** 31-10-19 **DIS.N.** FER BP D T1 STR GEN S 010 **REV.** 0