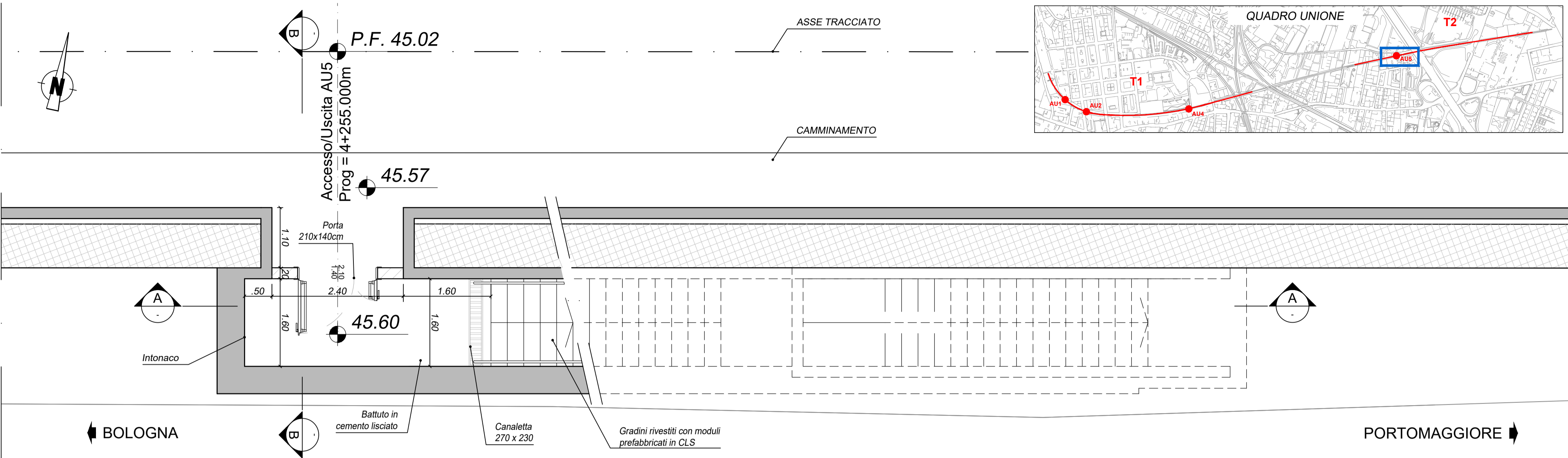
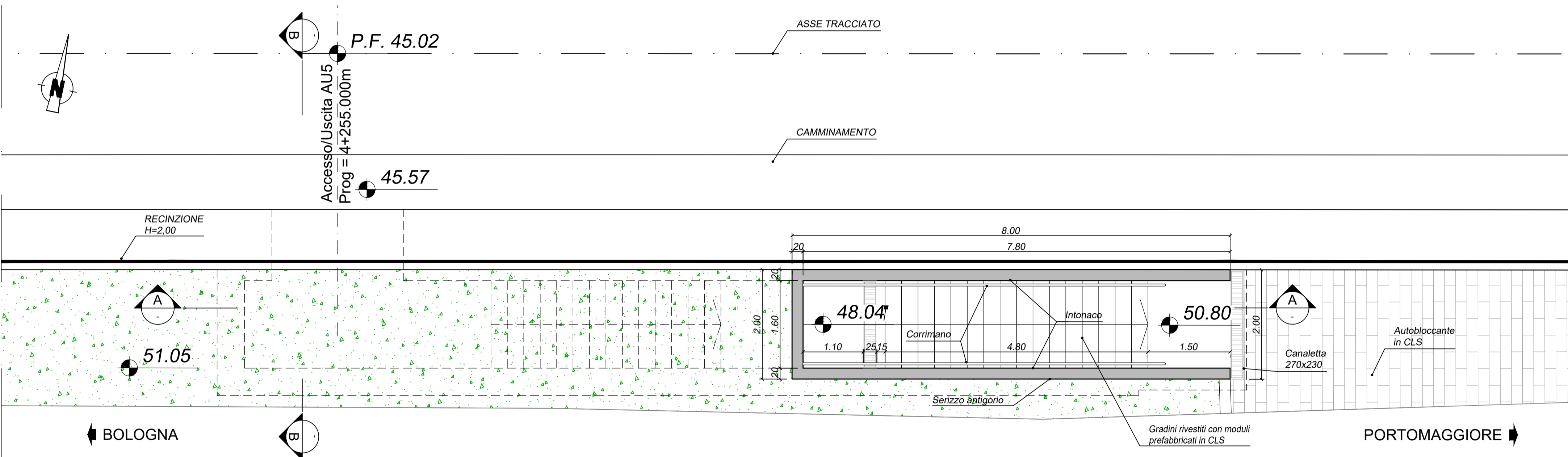


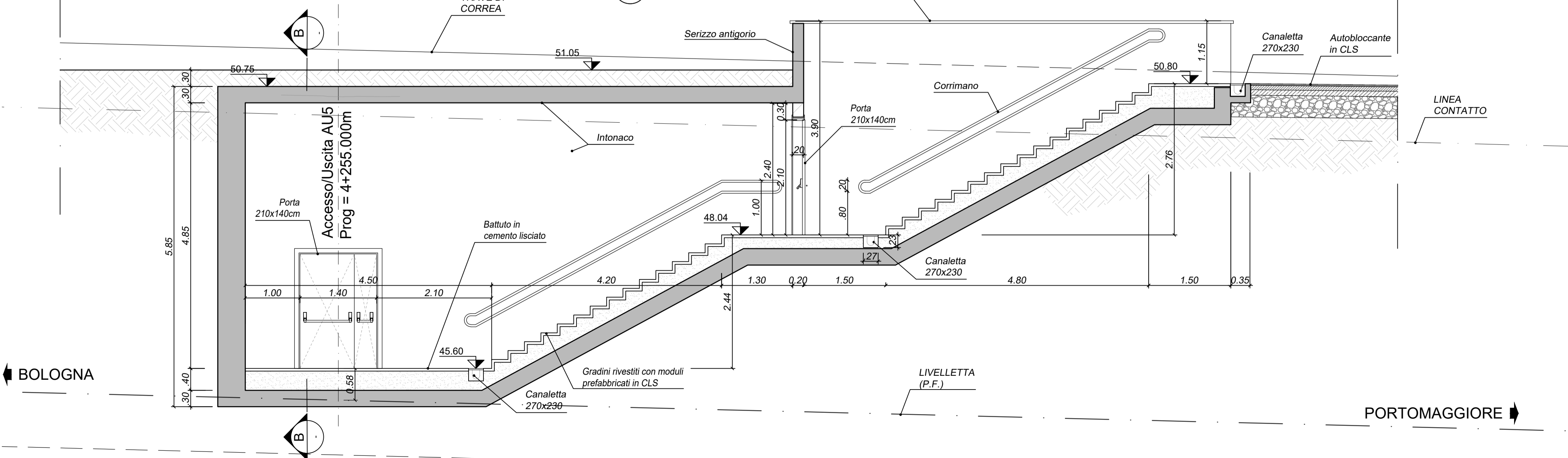
1 PLANIMETRIA PIANO BANCHINA
SCALA 1:50



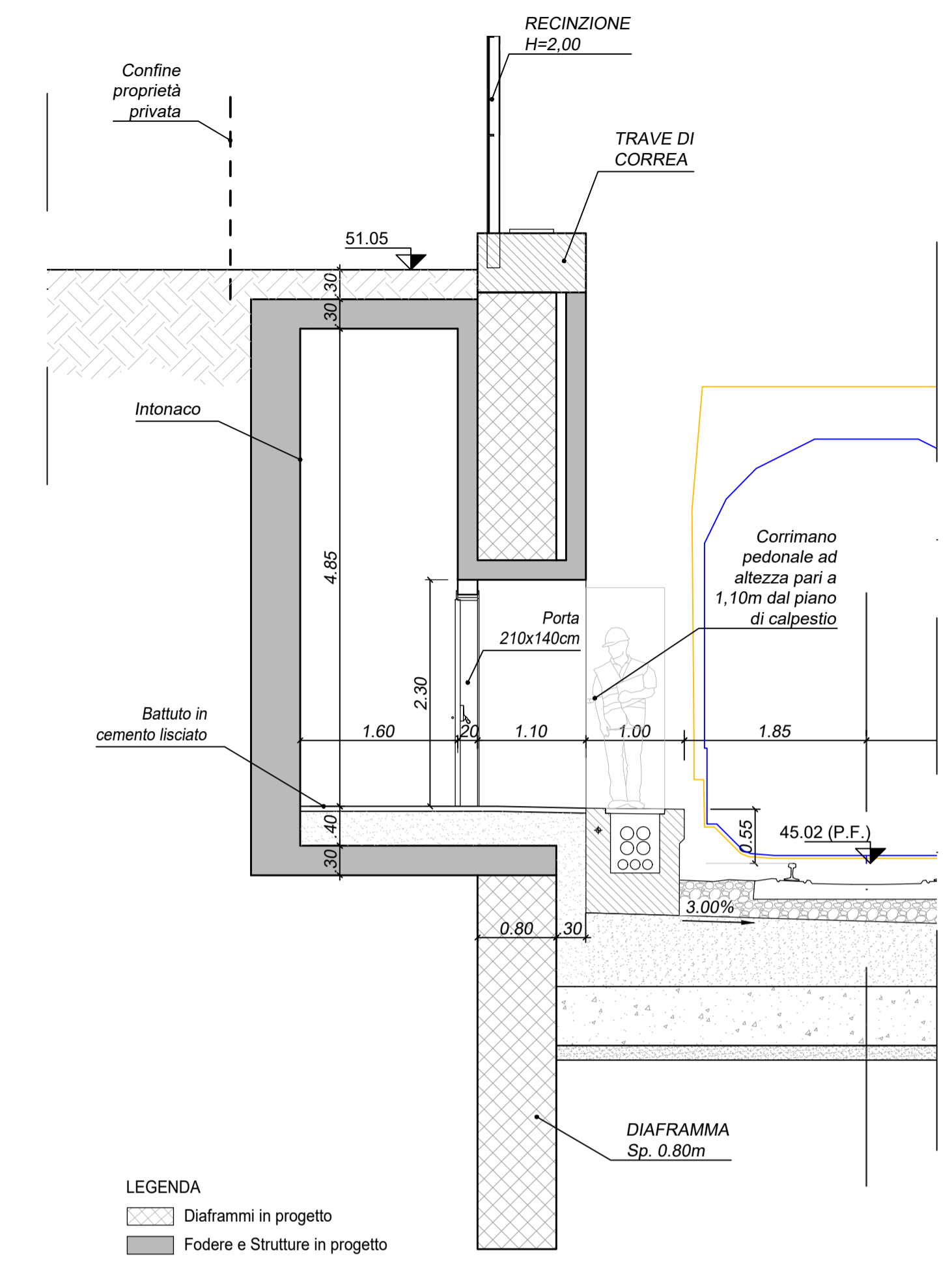
2 PLANIMETRIA PIANO STRADA
SCALA 1:50



3 SEZIONE A-A
SCALA 1:50



4 SEZIONE B-B
SCALA 1:50



LEGENDA
 Diaframmi in progetto
 Fodere e Strutture in progetto

MINISTERO DELLE INFRASTRUTTURE E DEI TRASPORTI
 REGIONE EMILIA ROMAGNA
FER
 FERROVIE EMILIA ROMAGNA s.r.l.

LINEA SFM2 - BOLOGNA-PORTOMAGGIORE

ADEGUAMENTO DELLA PROGETTAZIONE DEFINITIVA E COORDINAMENTO PER SICUREZZA IN FASE DI PROGETTAZIONE (D.LGS. 81/2008) PER LA REALIZZAZIONE DEL COMPLETAMENTO DELL'INTERAMENTO DELLA TRATTA URBANA DI BOLOGNA E PROGETTO DI FATTIBILITÀ TECNICA ED ECONOMICA DI CUI ALL'ART. 23 C.5 DEL D.LGS. 50/2016, RELATIVO AL RADDOPPIO DEL BINARIO TRA LA FERMATA DI BOLOGNA-VIA LARGA E LA STAZIONE DI BUDRIO. (CIG 754332765C)

PROGETTO DEFINITIVO
 GALLERIE, TRINCEE DI LINEA E MANUFATTI - PROGETTO FUNZIONALE
 ACCESSO/USCITA DI EMERGENZA AU5
 PIANTE E SEZIONI

AGGIORNAMENTI

REV.	DESCRIZIONE	DATA	REDATTO	CONTROL.	APPROV.	VISTO
0	Emissione finale	31-10-19	DRO	ETR	SCE	VFE
-	-	-	-	-	-	-
-	-	-	-	-	-	-
-	-	-	-	-	-	-

IL PROGETTISTA		CONCESSIONARIA	
MANDATARIA: GEODATA ENGINEERING	Responsabile del progetto e dell'integrazione In le prestazioni specialistiche: Ing. Vincenza Floria Ordine degli Ingegneri della Provincia di Torino, n. 8042 (Firma aggiornata)	Il Responsabile Unico del Procedimento: Ing. Fabrizio Maccheri (Firma aggiornata)	
NET ENGINEERING	Il Progettista: Arch. Stefano Ceccotto Ordine degli Architetti, Pianificatori, Paesaggisti e Conservatori della Provincia di Milano, n. 20261 (Firma aggiornata)		

CARTELLA	SCALA	DATA	DIS.N.	REV.
3.2	1:50	31-10-19	FER BP D T0 FUN AU5 S. 001	0