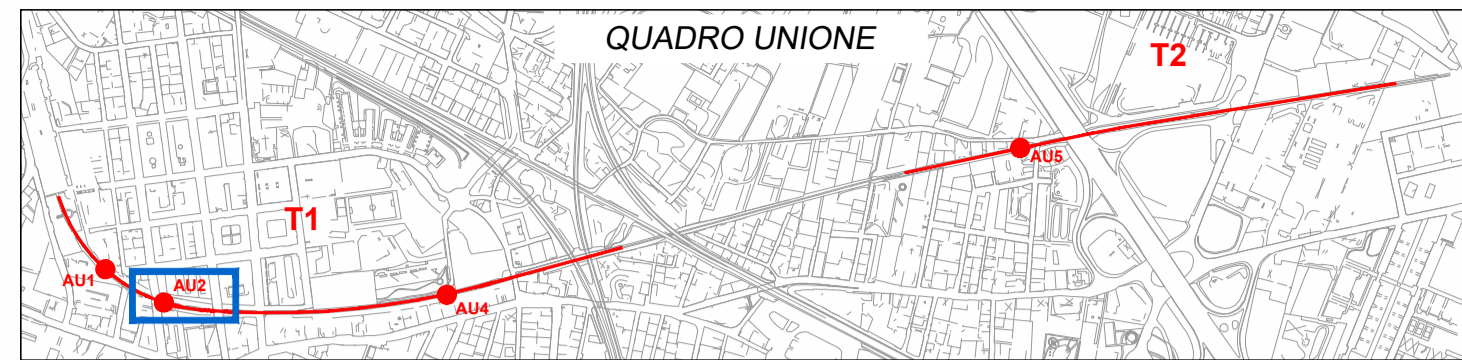
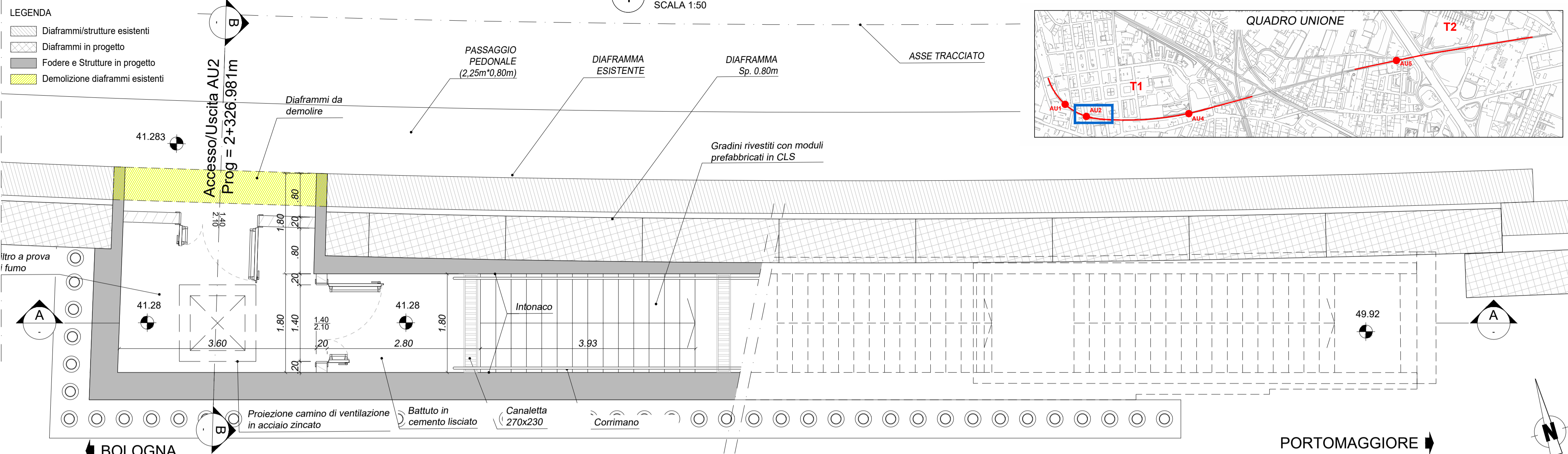
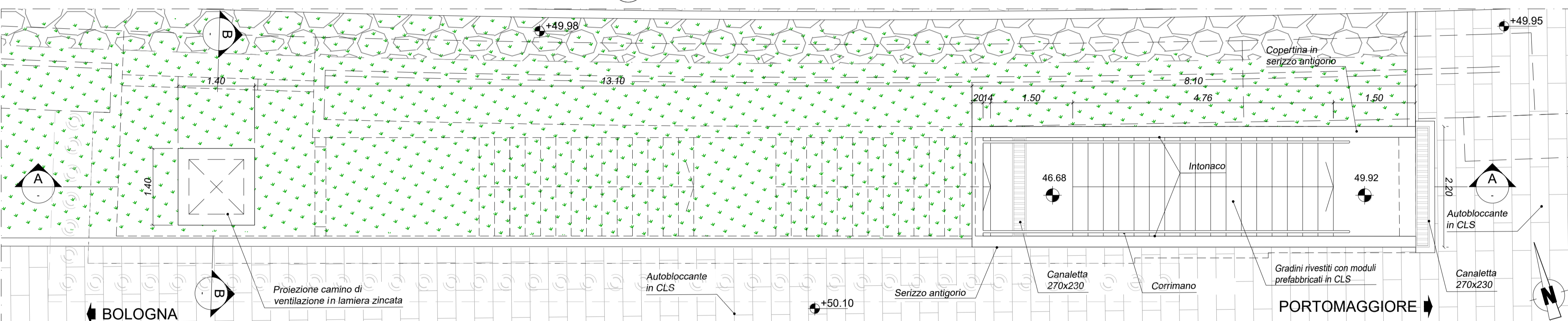


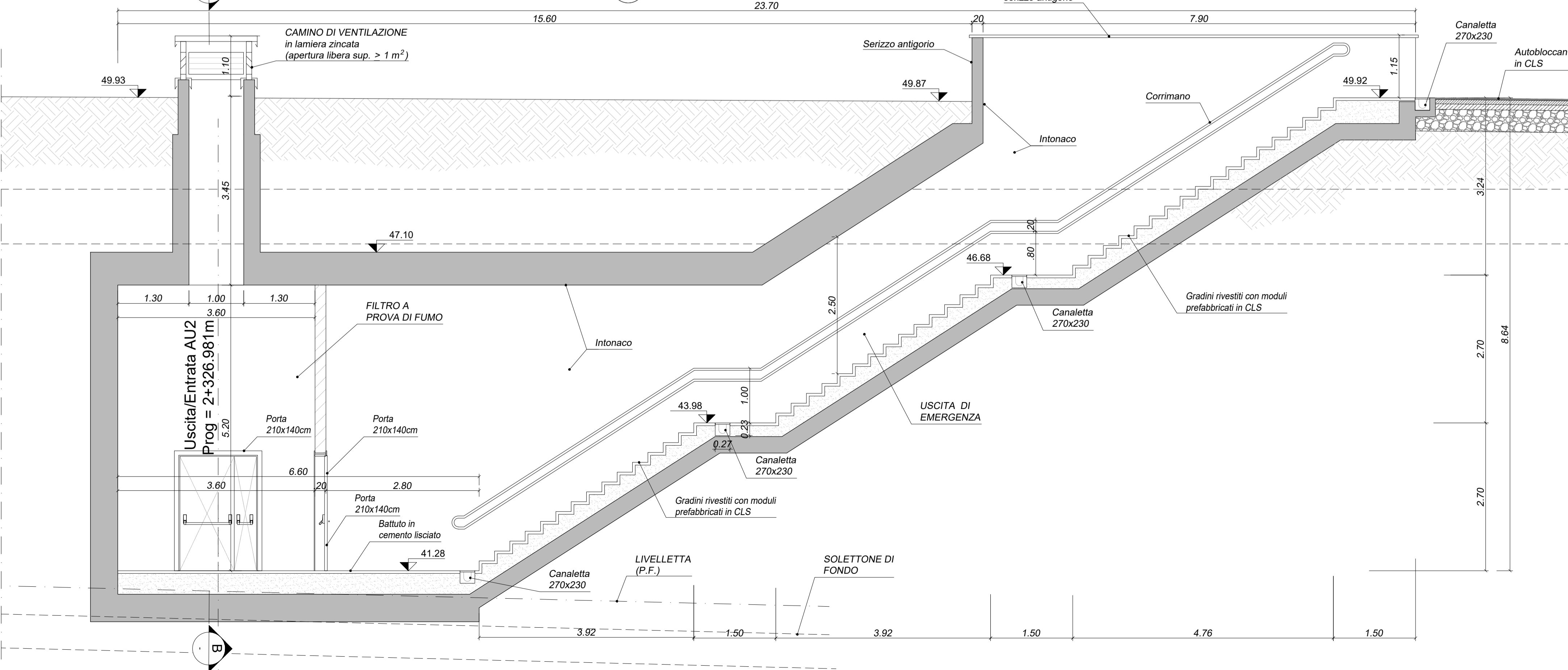
1 PLANIMETRIA PIANO BANCHINA
SCALA 1:50



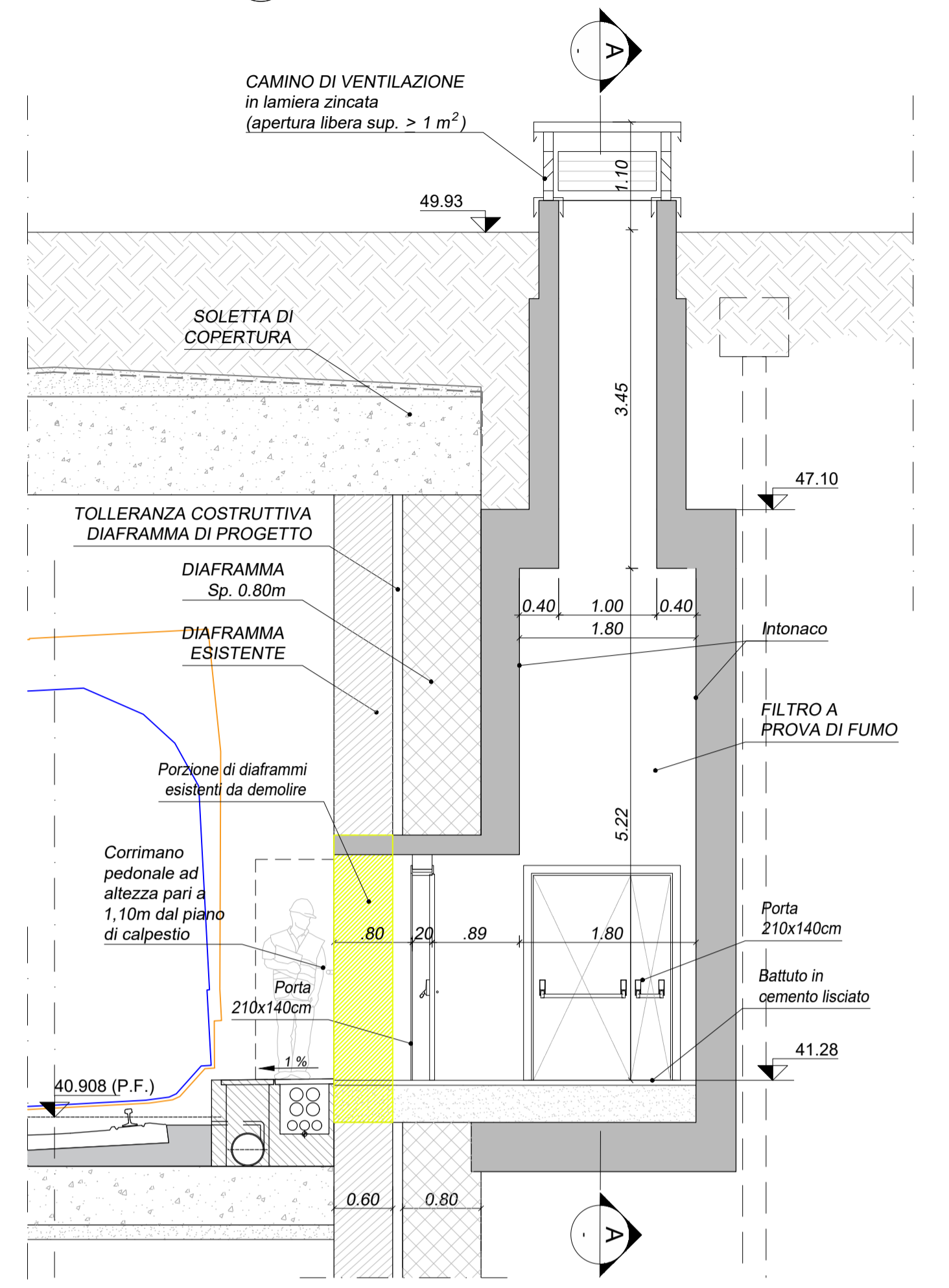
2 PLANIMETRIA PIANO STRADA
SCALA 1:50



3 SEZIONE A-A
SCALA 1:50



4 SEZIONE B-B
SCALA 1:50



MINISTERO DELLE INFRASTRUTTURE E DEI TRASPORTI
REGIONE EMILIA ROMAGNA



FERROVIE EMILIA ROMAGNA s.r.l.

LINEA SFM2 - BOLOGNA-PORTOMAGGIORE



PROGETTO DEFINITIVO

GALLERIE, TRINCEE DI LINEA E MANUFATTI - PROGETTO FUNZIONALE
ACCESSO/USCITA DI EMERGENZA AU2
PIANTA E SEZIONI

AGGIORNAMENTI

REV.	DESCRIZIONE	DATA	REDATTO	CONTROL.	APPROV.	VISTO
0	Emissione finale	31-10-19	DRO	ETR	SCE	VFE
-	-	-	-	-	-	-
-	-	-	-	-	-	-
-	-	-	-	-	-	-

IL PROGETTISTA

CONCESSIONARIA

MANDATARIA:
GEODATA ENGINEERING

Responsabile del progetto e dell'integrazione
Ingegneria specialista:
Ing. Vincenza Floria
Ordine degli Ingegneri della Provincia di Torino, n. 8042
(Primo firmatario)

Il Responsabile Unico del Procedimento:
Ing. Fabrizio Maccheri
(Primo firmatario)

NET ENGINEERING

Il Progettista:
Arch. Stefano Ceccotto
Ordine degli Architetti, Pianificatori, Paesaggisti e Conservatori della Provincia di Milano, n. 20261
(Primo firmatario)

CARTELLA	SCALA	DATA	DIS.N.	REV.
3.2	1:50	31-10-19	FER BP D T0 FUN AU2 S 001	0