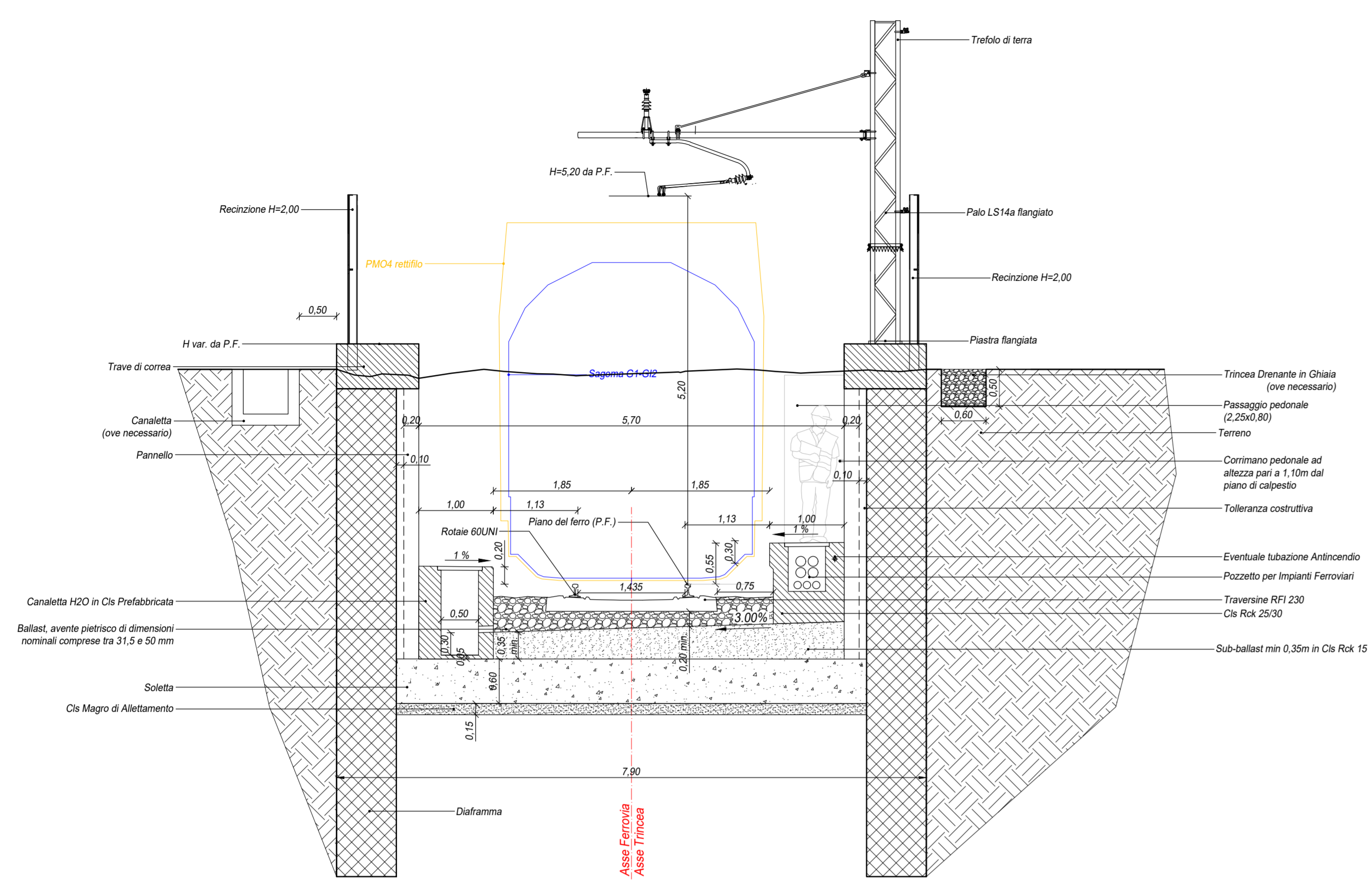
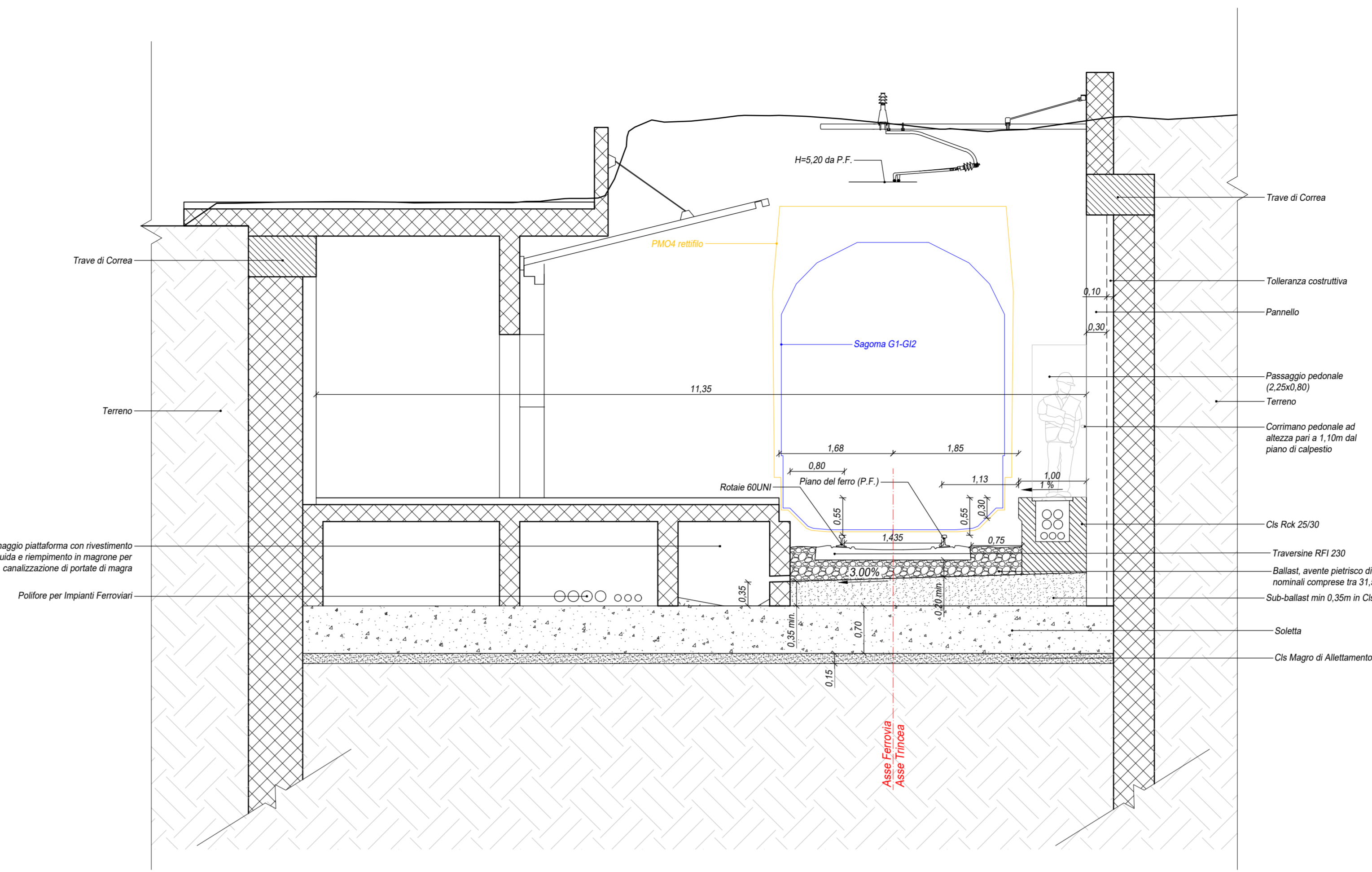


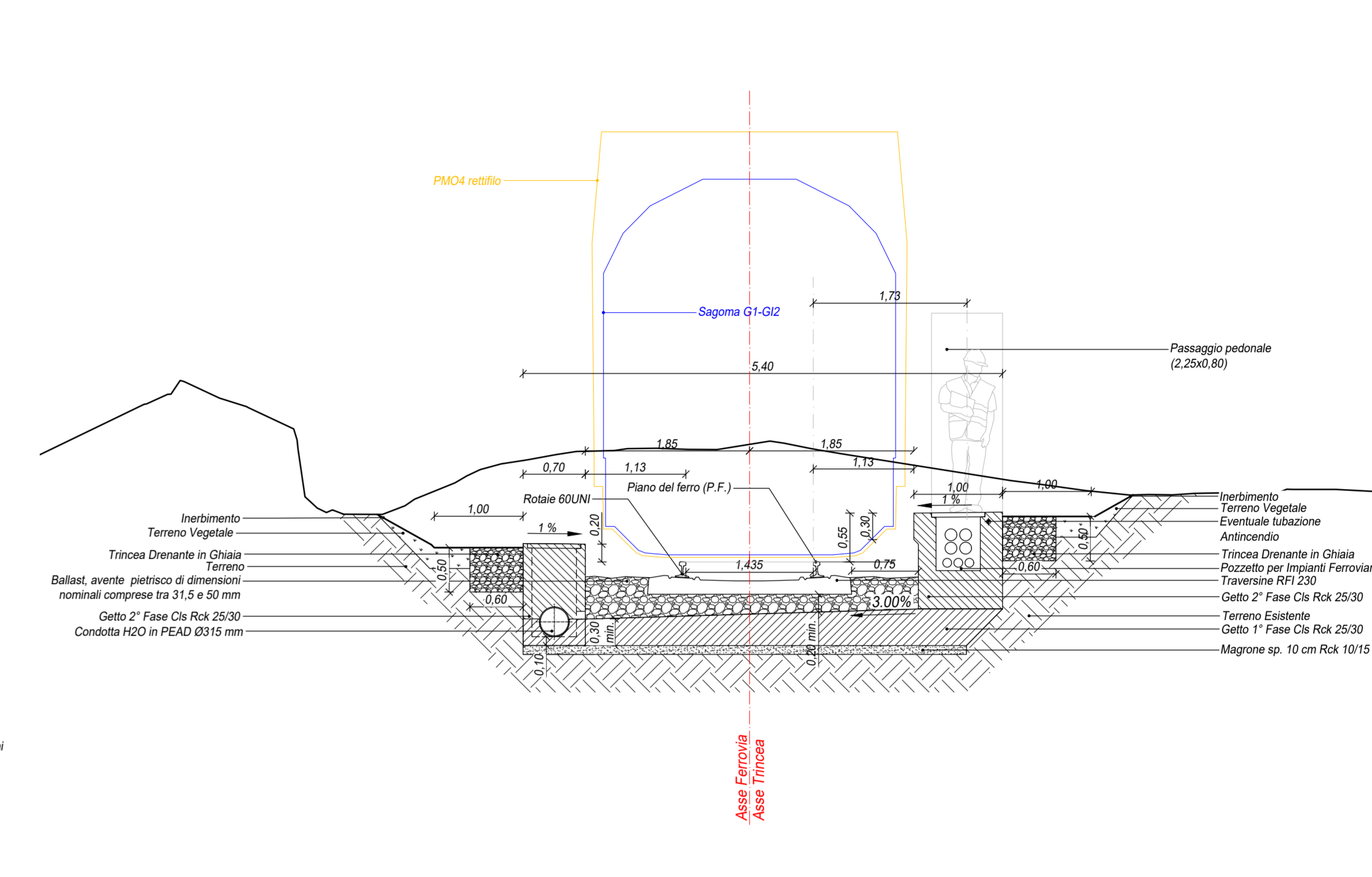
STD02 - TRINCEA CHIUSA IN RAMPA



FERMATA VIA LARGA



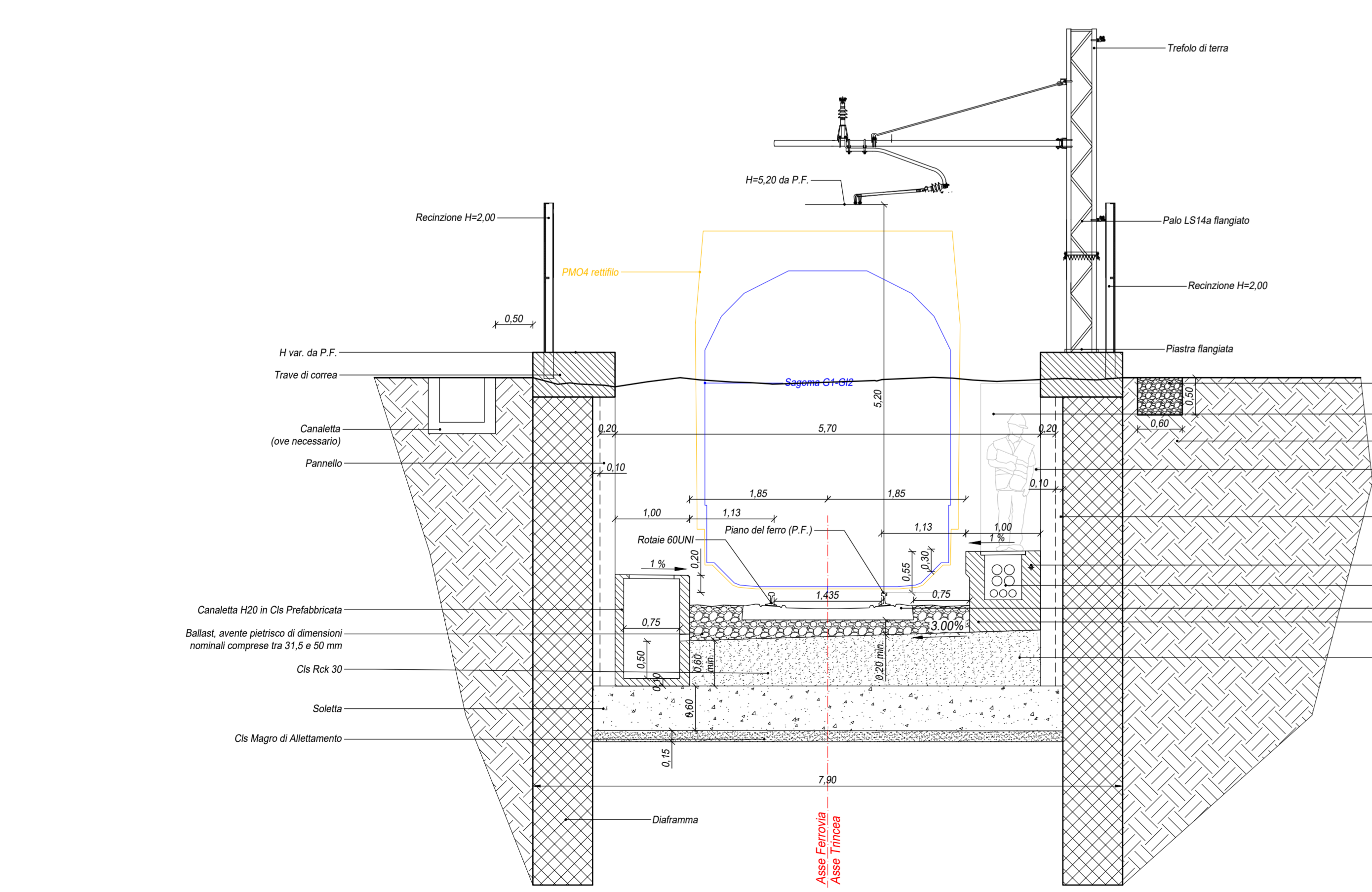
STS01 - RETTIFFILO



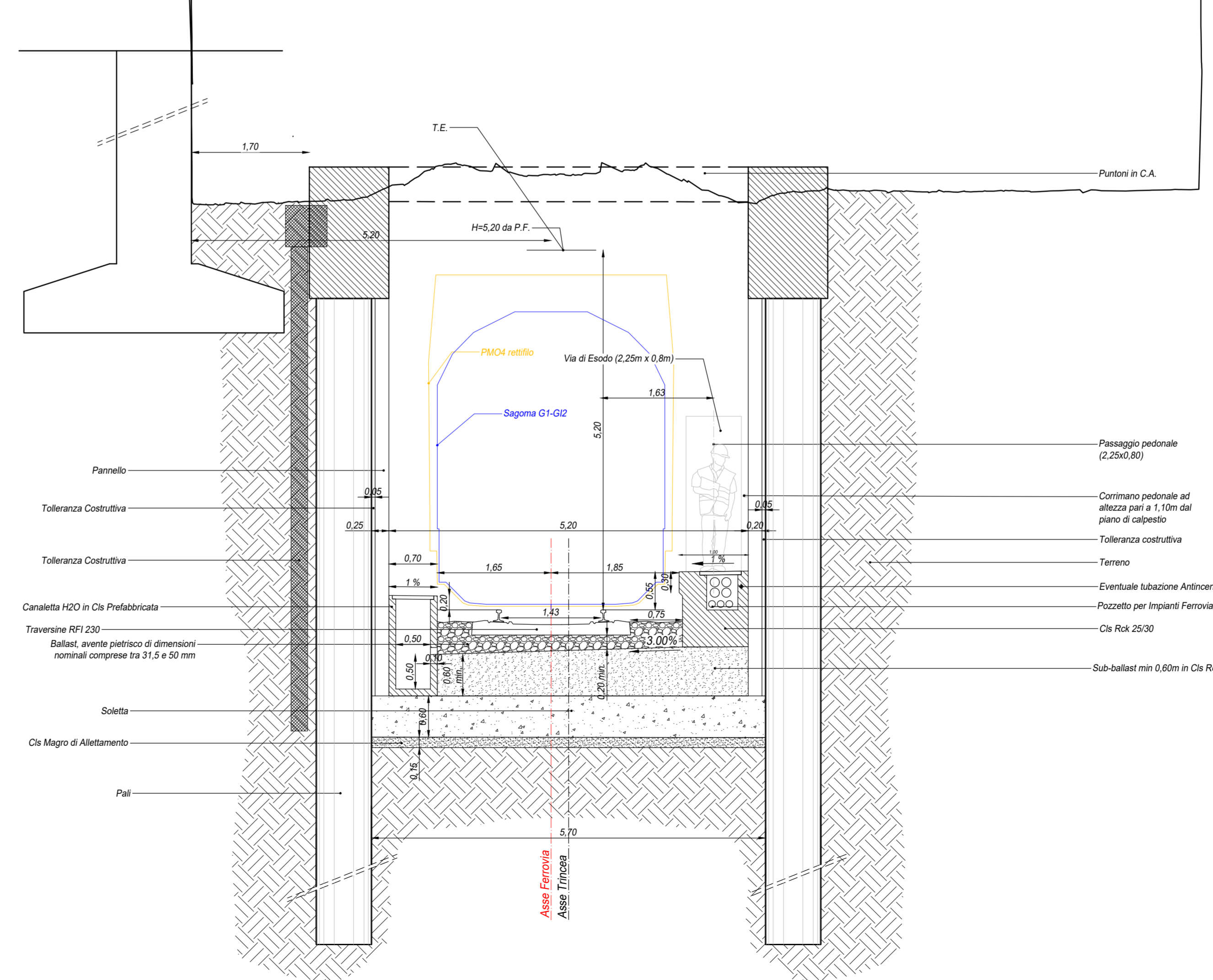
NOTE:  
I particolari riguardanti le dimensioni, le sezioni tipologiche e di posa degli elementi idraulici sono riportati nelle seguenti tavole:  
- FER\_BP\_D\_TO\_IDR\_GEN\_S\_001;  
- FER\_BP\_D\_TO\_IDR\_GEN\_S\_002.

LEGENDA	
	ASSE TRACCIAMENTO FERROVIARIO / ASSE GALLERIA
	SAGOMA G1 - G12
	PMO4

STD03 - TRINCEA CHIUSA PROFONDA



STG04 - SEZIONE RISTRETTA SOTTO LA TANGENZIALE E AUTOSTRADA



**MINISTERO DELLE INFRASTRUTTURE E DEI TRASPORTI**  
**REGIONE EMILIA ROMAGNA**

**FER**  
FERROVIE EMILIA ROMAGNA

**FERROVIE EMILIA ROMAGNA s.r.l.**

**LINEA SFM2 - BOLOGNA-PORTOMAGGIORE**

**PROGETTO DEFINITIVO**

**GALLERIE, TRINCEE DI LINEA E MANUFATTI - PROGETTO FUNZIONALE**  
**SEZIONI TIPO TRATTA VIA CELLINI-VIA LARGA**

AGGIORNAMENTI					
REV.	DESCRIZIONE	DATA	REDATTO	CONTROL.	APPROV. / VISTO
0	Emissione Finale	31-10-19	RMZ	TTH	SEA / VFE
-	-	-	-	-	-
-	-	-	-	-	-
-	-	-	-	-	-
-	-	-	-	-	-

IL PROGETTISTA	CONCESSIONARIA
<b>MANDATARIA:</b> <b>GEODATA ENGINEERING</b> Responsabile del progetto e dell'Integrazione tra le prestazioni specialistiche: Ing. Vincenza Fiora Ordine degli Ingegneri della Provincia di Torino, n. 6042 (firma appaltatore)	Il Responsabile Unico del Procedimento: Ing. Fabrizio Maccari (firma appaltatore)
<b>PROGETTISTA:</b> <b>NET ENGINEERING S.P.A.</b> Ing. Simone Esandi Ordine degli Ingegneri della Provincia di Cuneo, n. 1418A (firma appaltatore)	

CARTELLA	SCALA	DATA	DIS.N.	REV.
3.2	1:50	31-10-19	FER_BP_D_TO_FUN_TR1_S_001	0