

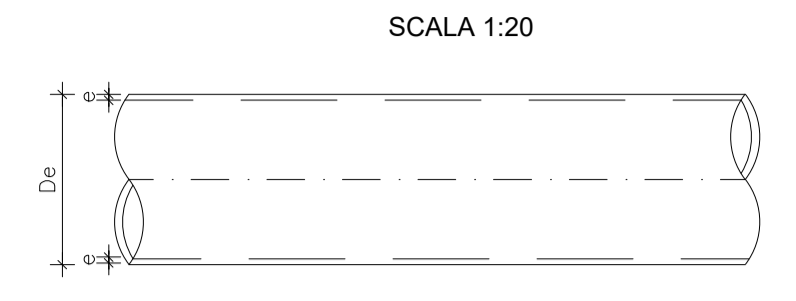
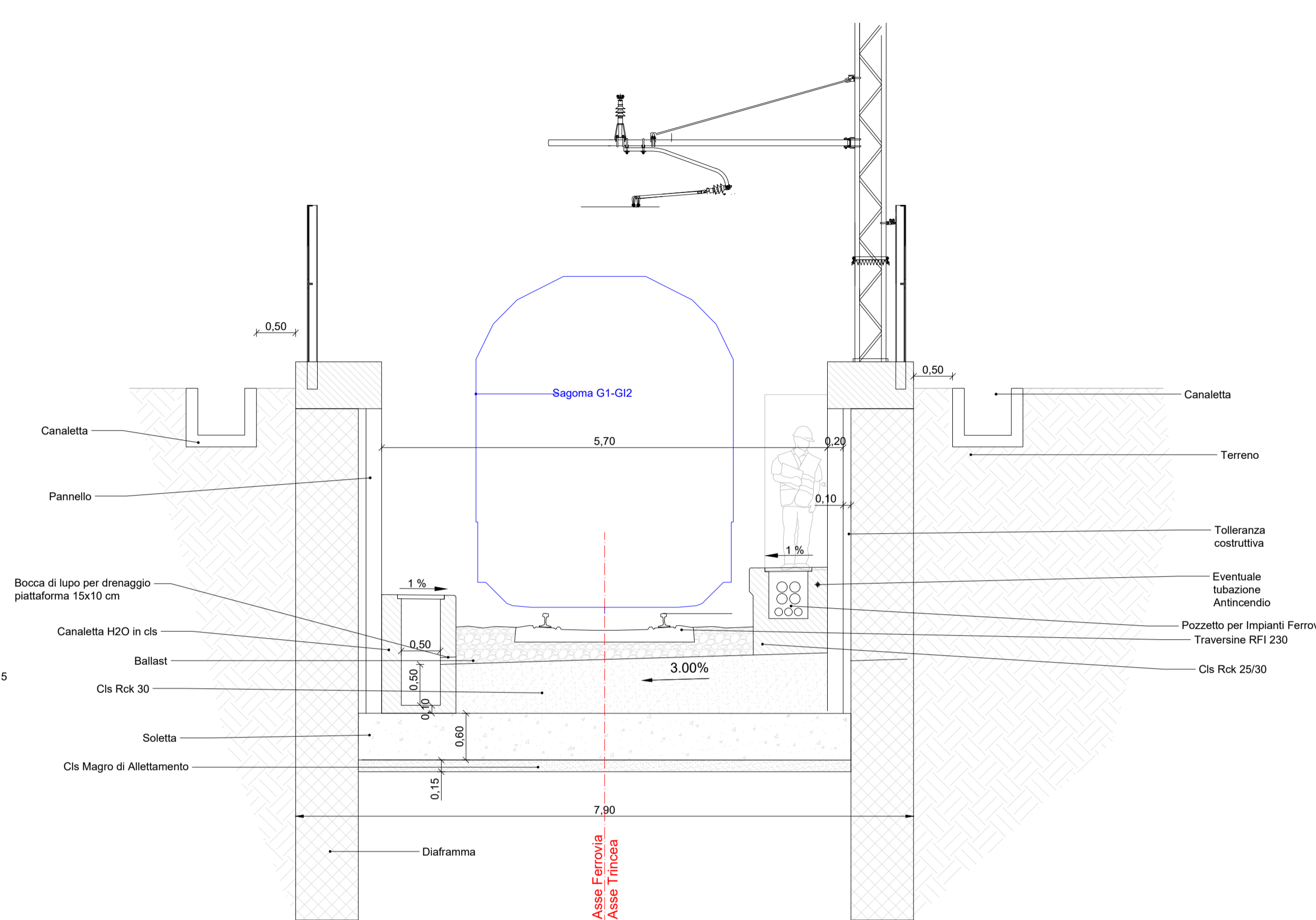
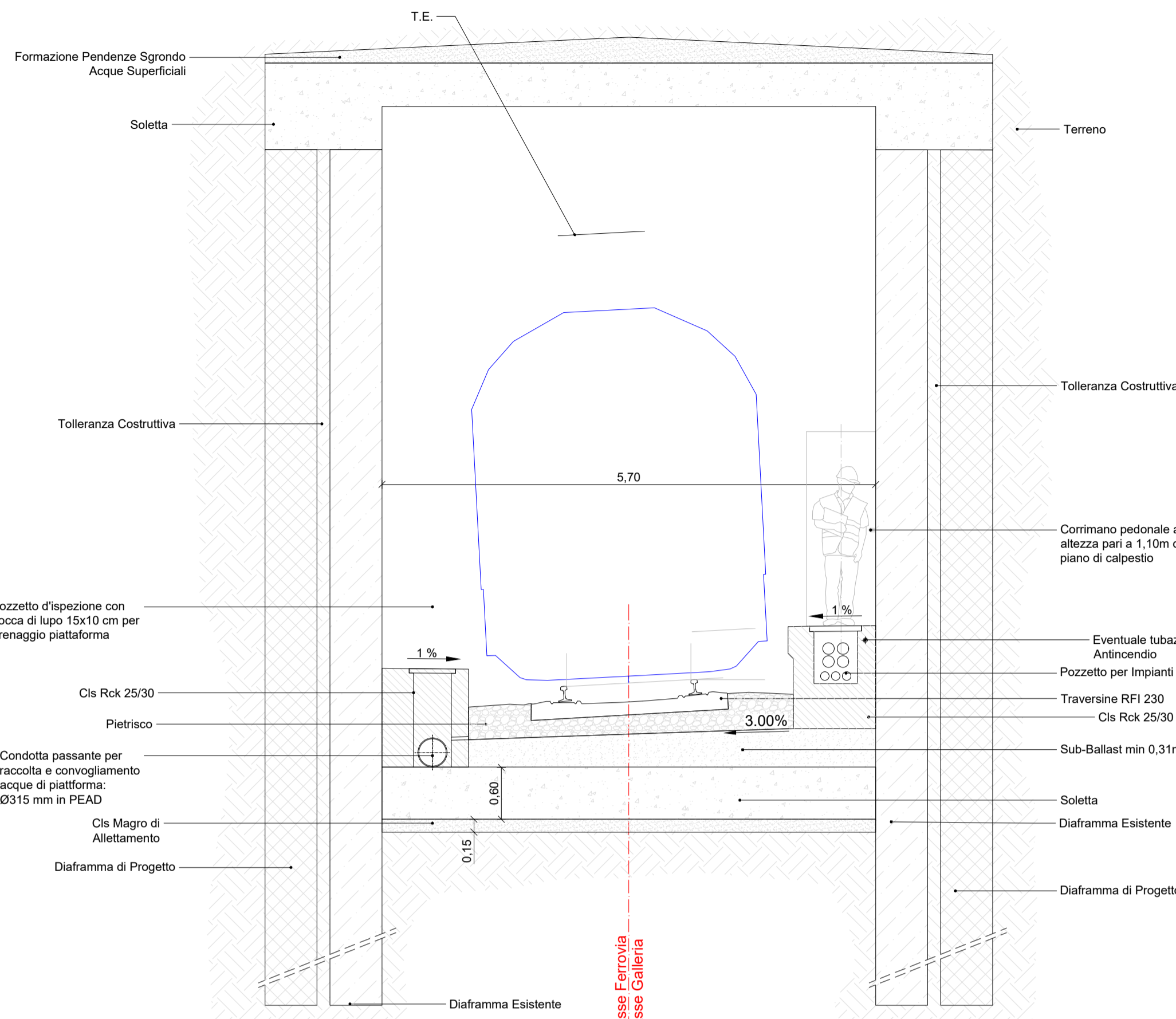
SEZIONE TIPOLOGICA IN GALLERIA ARTIFICIALE
SCALA 1:50

SEZIONE TIPOLOGICA IN TRINCEA (RAMPA DI RISALITA TRA LE FERMATE LIBIA E RIMESSE)
SCALA 1:50

TUBAZIONE IN PEad
(PE 100 SIGMA 80)

SCALA 1:20

| De (mm) | e (mm) |
|---------|--------|
| 160 | 9,5 |
| 250 | 14,8 |
| 315 | 18,7 |

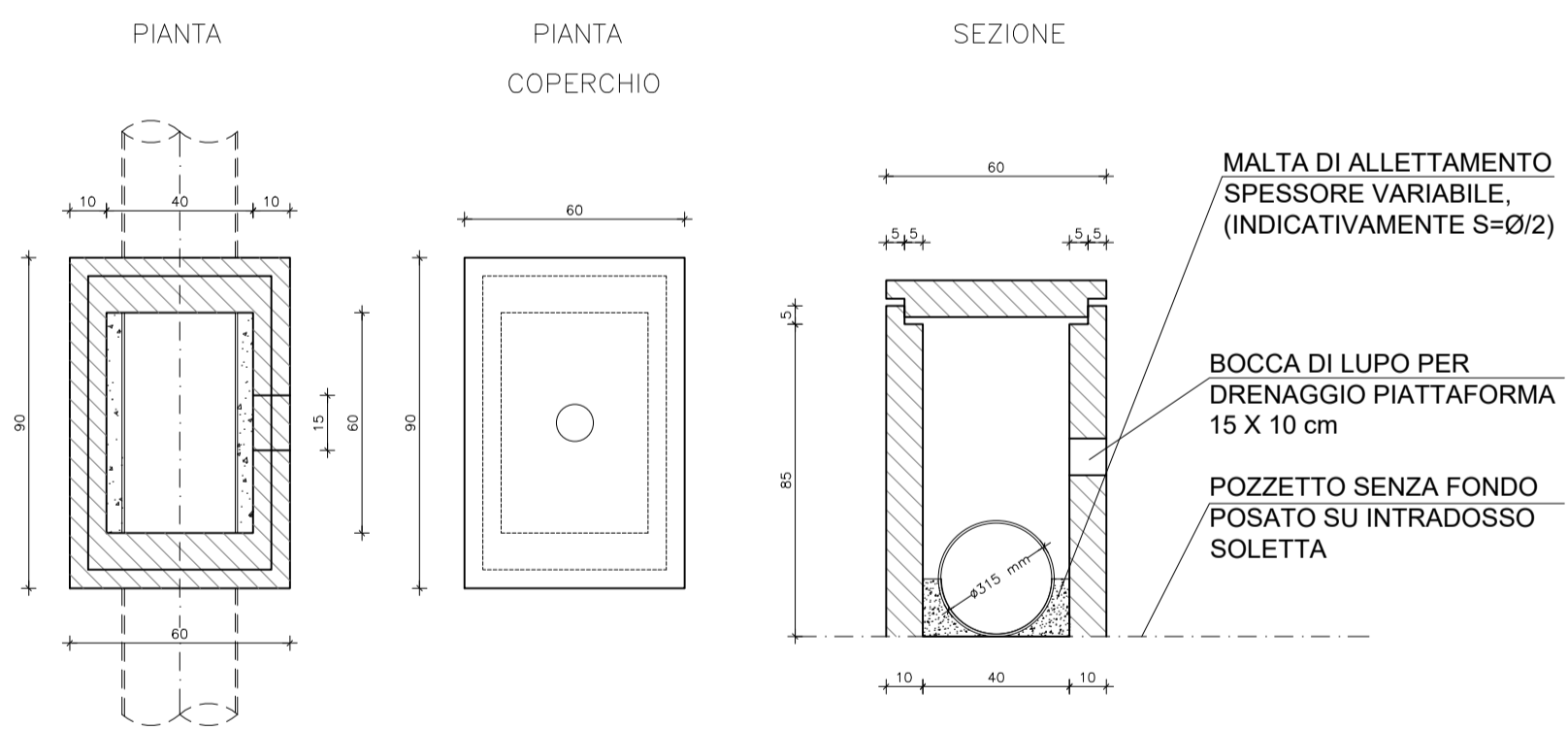


Materiali:

| | |
|---------------------------------------|---|
| CALCESTRUZZO MAGRONE | Classe di resistenza minima C12/15 Classe esposizione ambientale: X0 |
| CALCESTRUZZO CANALLETTE E POZZETTI | Classe di resistenza minima C25/30 classe minima di consistenza S3-S4 rapporto A/C <=0,55 Classe esposizione ambientale: XC2 |
| ACCIAIO per C.A. | B450C fyk >= 450Mpa ftk >= 540Mpa 1,15 < ftk/fyk < 1,35 fyk = tensione caratteristica di snervamento ftk = tensione caratteristica di rottura |

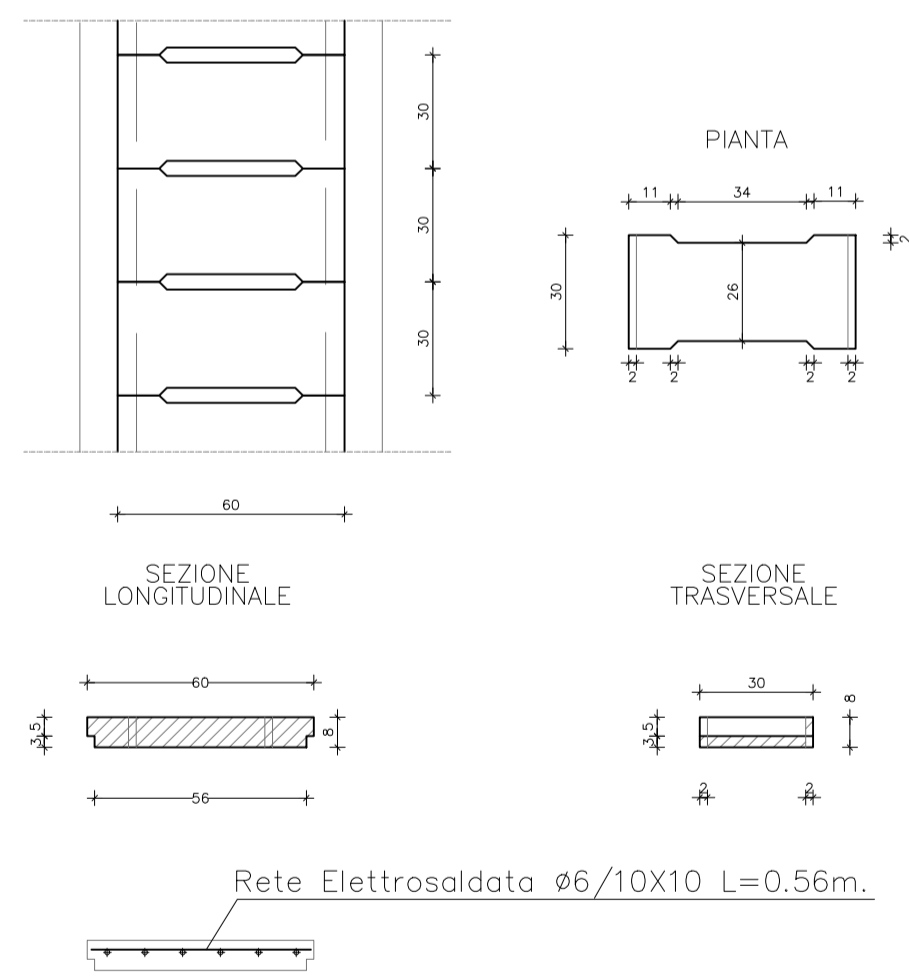
PARTICOLARE POZZETTO CON BOCCA DI LUPO IN CLS 60X40 cm

SCALA 1:20



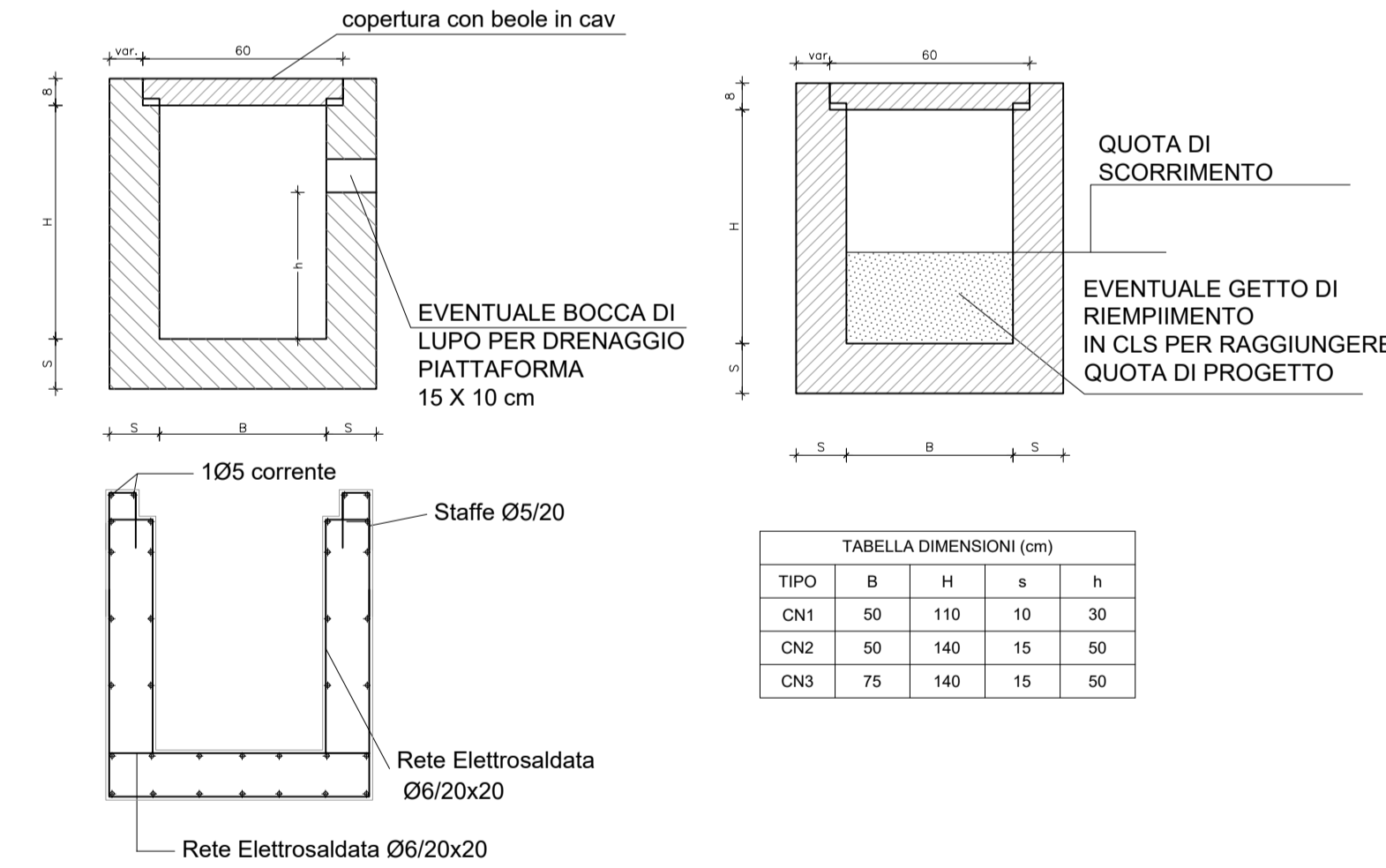
PARTICOLARE COPERTURA CANALLETTE
CON BEOLE IN CAV

SCALA 1:20

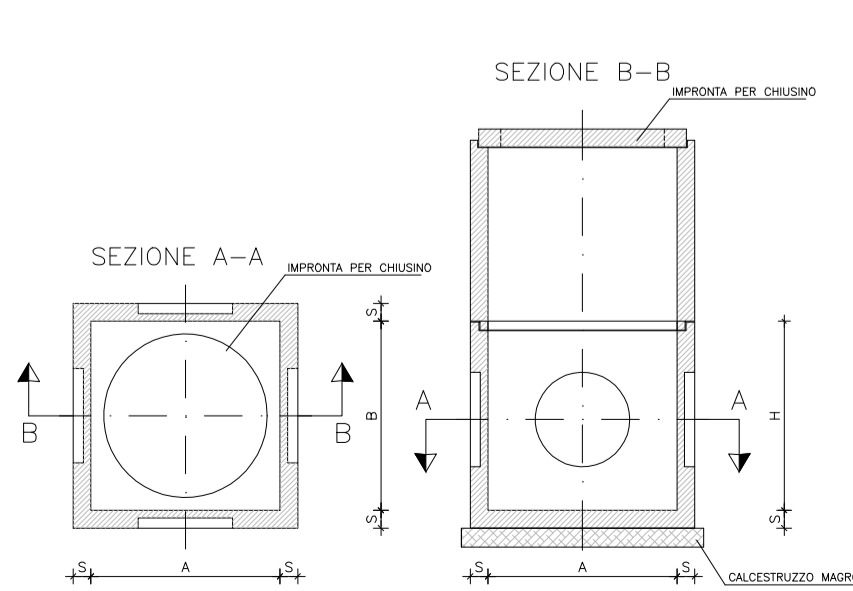


PARTICOLARE CANALLETTA DI DRENAGGIO PIATTAFORMA FERROVIARIA

SCALA 1:20

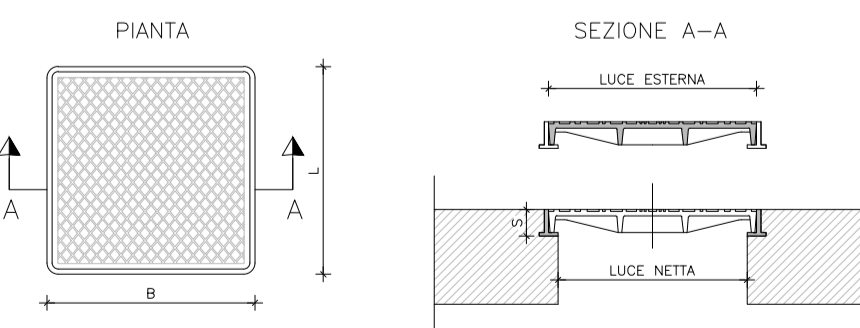


POZZETTO PREFABBRICATO IN CALCESTRUZZO
SCALA 1:20

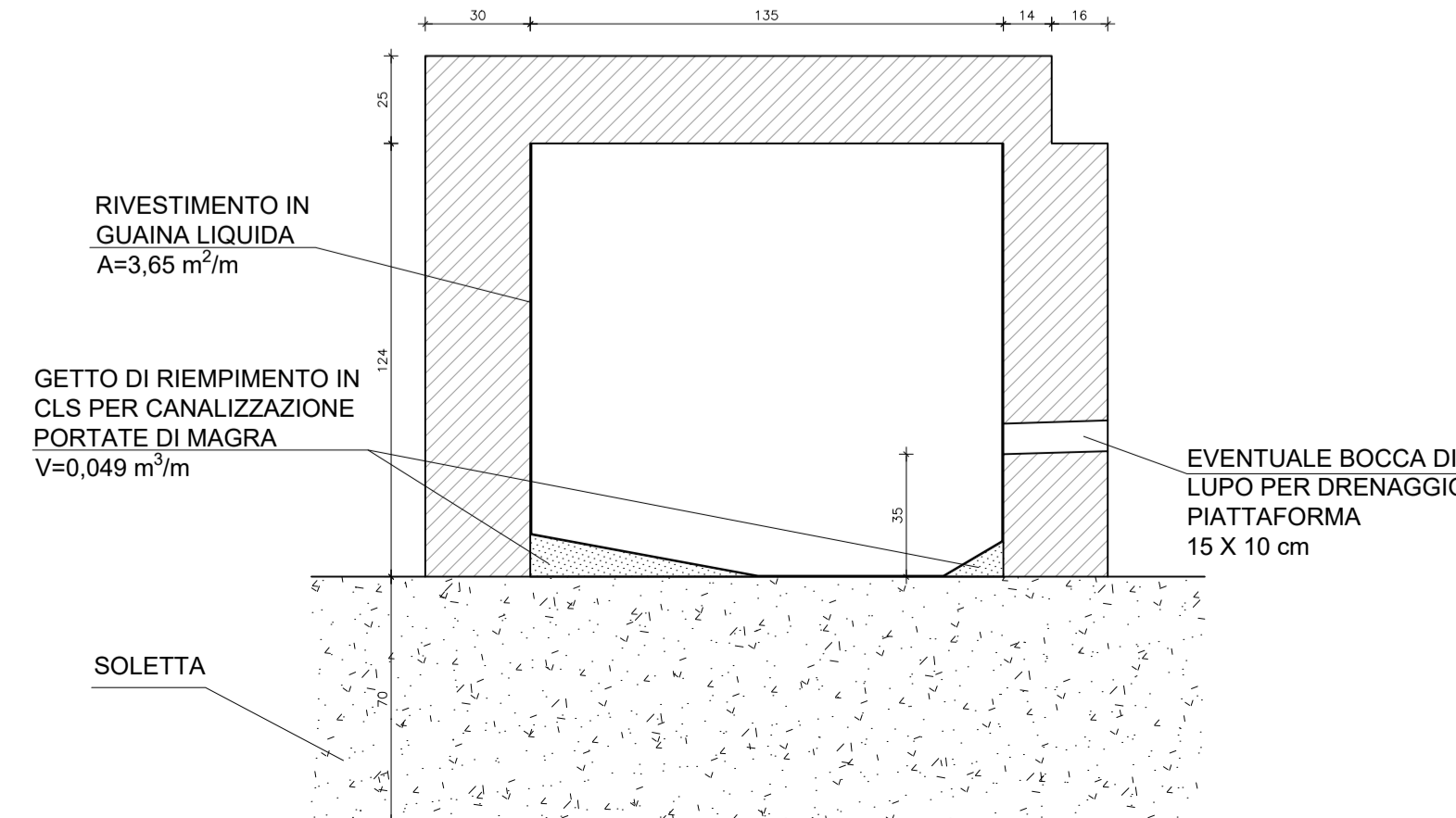


| CARATTERISTICHE TECNICHE | | | | |
|--------------------------|------|------|------|--------------|
| A cm | B cm | H cm | S mm | PESO Kg/cod. |
| 30 | 30 | 30 | 40 | 45 |
| 40 | 40 | 40 | 45 | 95 |
| 50 | 50 | 50 | 50 | 150 |
| 60 | 60 | 60 | 60 | 290 |
| 70 | 70 | 70 | 70 | 405 |
| 80 | 80 | 80 | 70 | 650 |
| 100 | 100 | 100 | 80 | 985 |
| 120 | 120 | 120 | 100 | 1630 |
| 125 | 125 | 150 | 150 | 2500 |
| 150 | 150 | 150 | 150 | 3440 |
| 175 | 175 | 175 | 150 | 5000 |
| 200 | 200 | 220 | 150 | 8000 |

CHIUSINO E TELAIO RETTANGOLARE IN GHISA SFEROIDALE



| TELAIO E COPERCHIO CHIUSINI QUADRATI | | | | |
|--------------------------------------|-------------------------|-----------------|-------------------|----------|
| CHIUSINO CLASSE | LUCE ESTERNA (BxL) (cm) | LUCE NETTA (cm) | ALTEZZA (ES) (mm) | PESO(kg) |
| B125 | 300x300 | 200x200 | 24 | 6,3 |
| B125 | 400x400 | 300x300 | 24 | 10,4 |
| B125 | 500x500 | 400x400 | 24 | 16,9 |
| B125 | 600x600 | 500x500 | 24 | 26,2 |
| B125 | 700x700 | 600x600 | 24 | 35,9 |

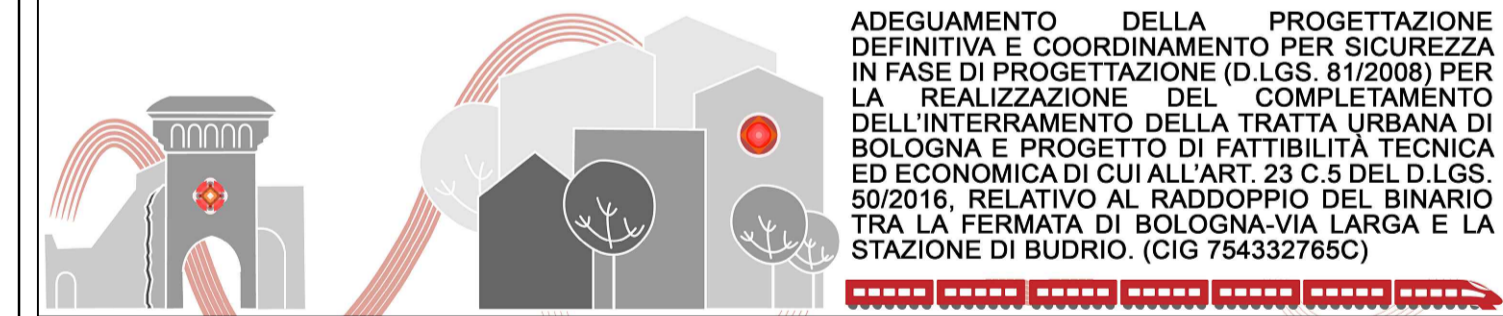


MINISTERO DELLE INFRASTRUTTURE E DEI TRASPORTI
REGIONE EMILIA ROMAGNA



FERROVIE EMILIA ROMAGNA s.r.l.

LINEA SFM2 - BOLOGNA-PORTOMAGGIORE



ADEGUAMENTO DELLA PROGETTAZIONE DEFINITIVA E COORDINAMENTO PER SICUREZZA IN FASE DI PROGETTAZIONE (D.LGS. 81/2008) PER LA REALIZZAZIONE DEL COMPLETAMENTO DELL'INTERAMENTO DELLA TRATTA URBANA DI BOLOGNA E PROGETTO DI FATTIBILITA' TECNICA ED ECONOMICA DI CUI ALL'ART. 23 C.5 DEL D.LGS. 50/2016, RELATIVO AL RADDOPPIO DEL BINARIO TRA LA FERMATA DI BOLOGNA-VIA LARGA E LA STAZIONE DI BUDRIO. (CIG 754332765C)

PROGETTO DEFINITIVO

OPERE CIVILI: TRACCIATO, GALLERIE E TRINCEE DI LINEA E MANUFATTI
TRACCIATO
DRENAGGIO DI PIATTAFORMA - SEZIONI E PARTICOLARI

AGGIORNAMENTI

| REV. | DESCRIZIONE | DATA | REDATTO | CONTROL. | APPROV. | VISTO |
|------|------------------|------------|---------|----------|---------|-------|
| 0 | Emissione finale | 31-10-2019 | FCA | TTH | ECA | VFE |
| - | - | - | - | - | - | - |
| - | - | - | - | - | - | - |
| - | - | - | - | - | - | - |

IL PROGETTISTA

CONCESSIONARIA

MANDATARIA:
GEODATA ENGINEERING

Responsabile del progetto e dell'integrazione fra le prestazioni specialistiche:
Ing. Vincenza Floria
Ordine degli Ingegneri della Provincia di Torino, n. 8042
(Primo Agente)

Il Responsabile Unico del Procedimento:
Ing. Fabrizio Maccheri
(Primo Agente)

NET ENGINEERING **SITECO ENGINEERING COMPANY**

Il Progettista:
Ing. Enrico Casotto
Ordine degli Ingegneri della Provincia di Padova, n. 5694
(Primo Agente)

CARTELLA
3.1

| SCALA | DATA | DIS.N. | REV. |
|-------|------------|---------------------------|------|
| VARIE | 31-10-2019 | FER BP D T0 IDR GEN S 001 | 0 |