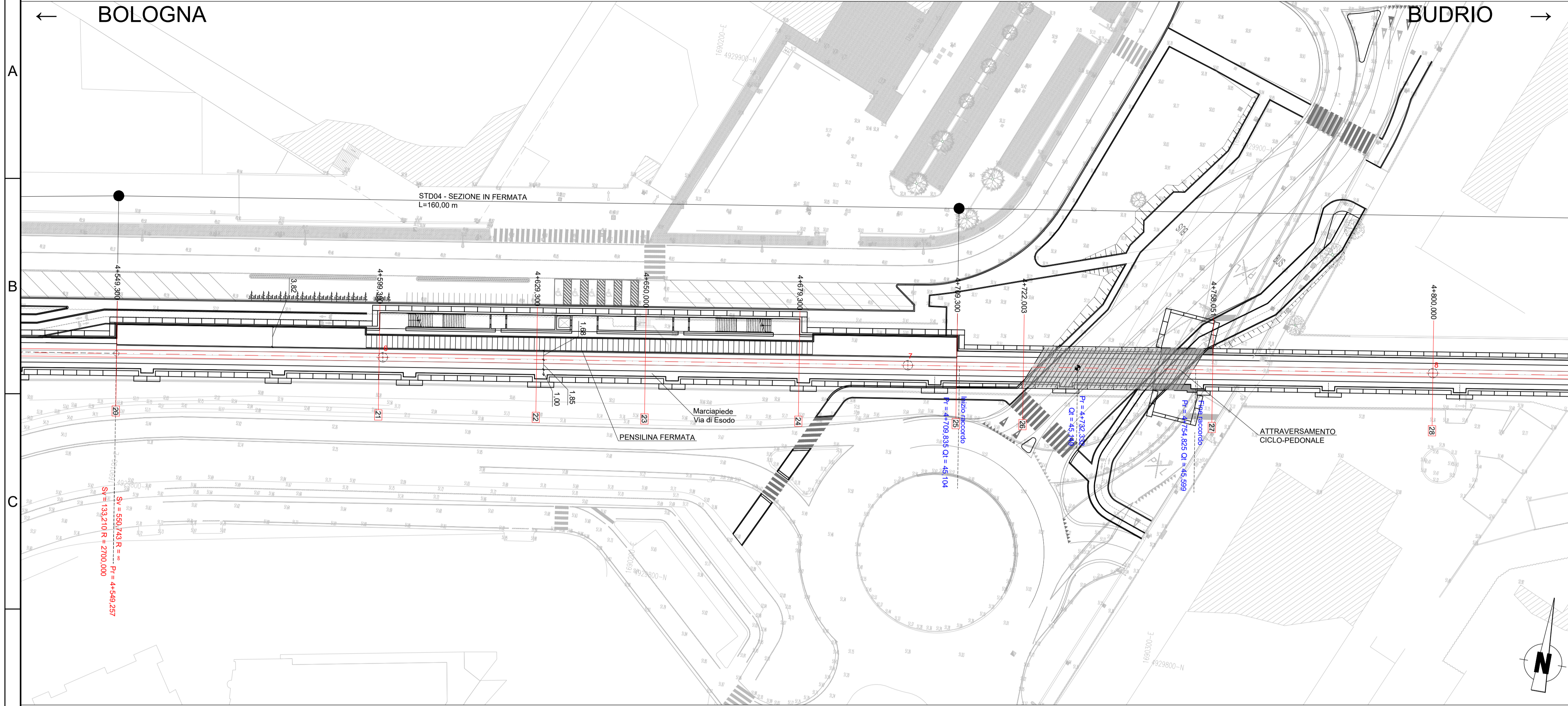
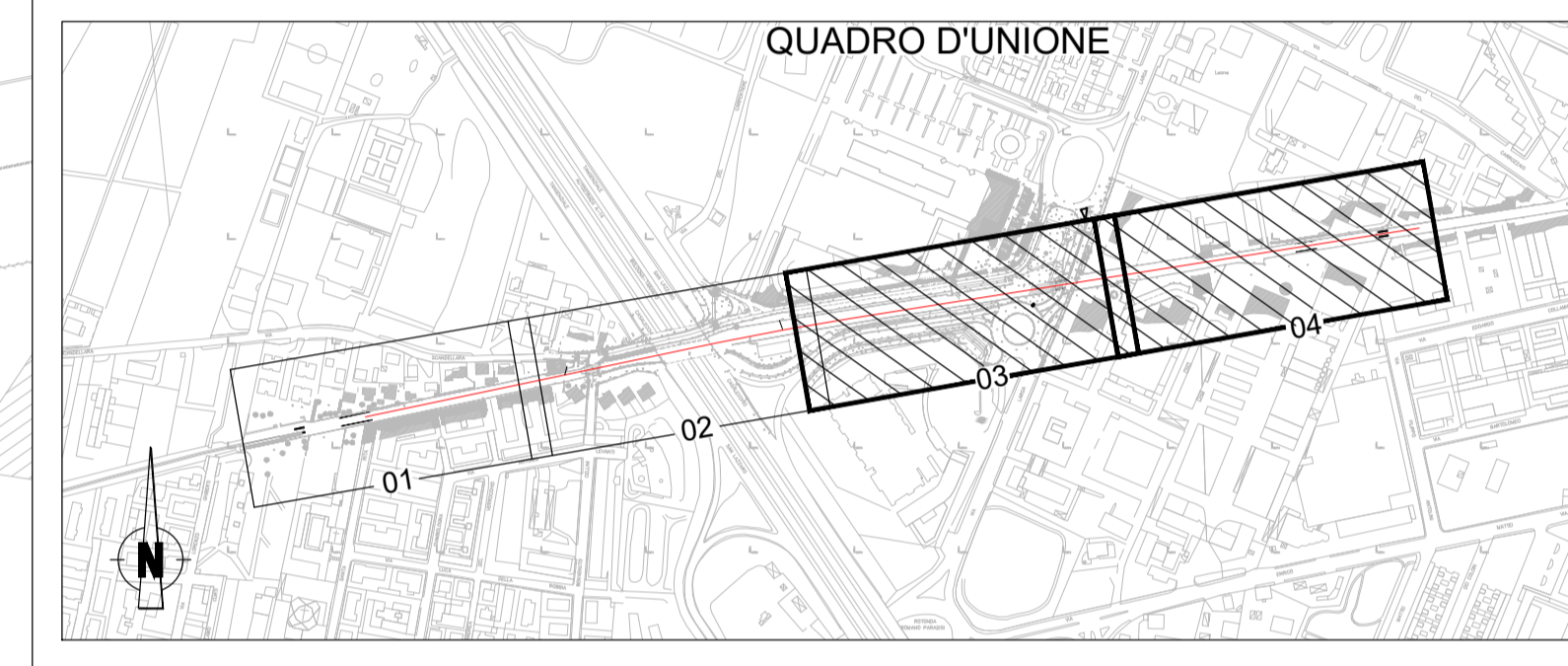


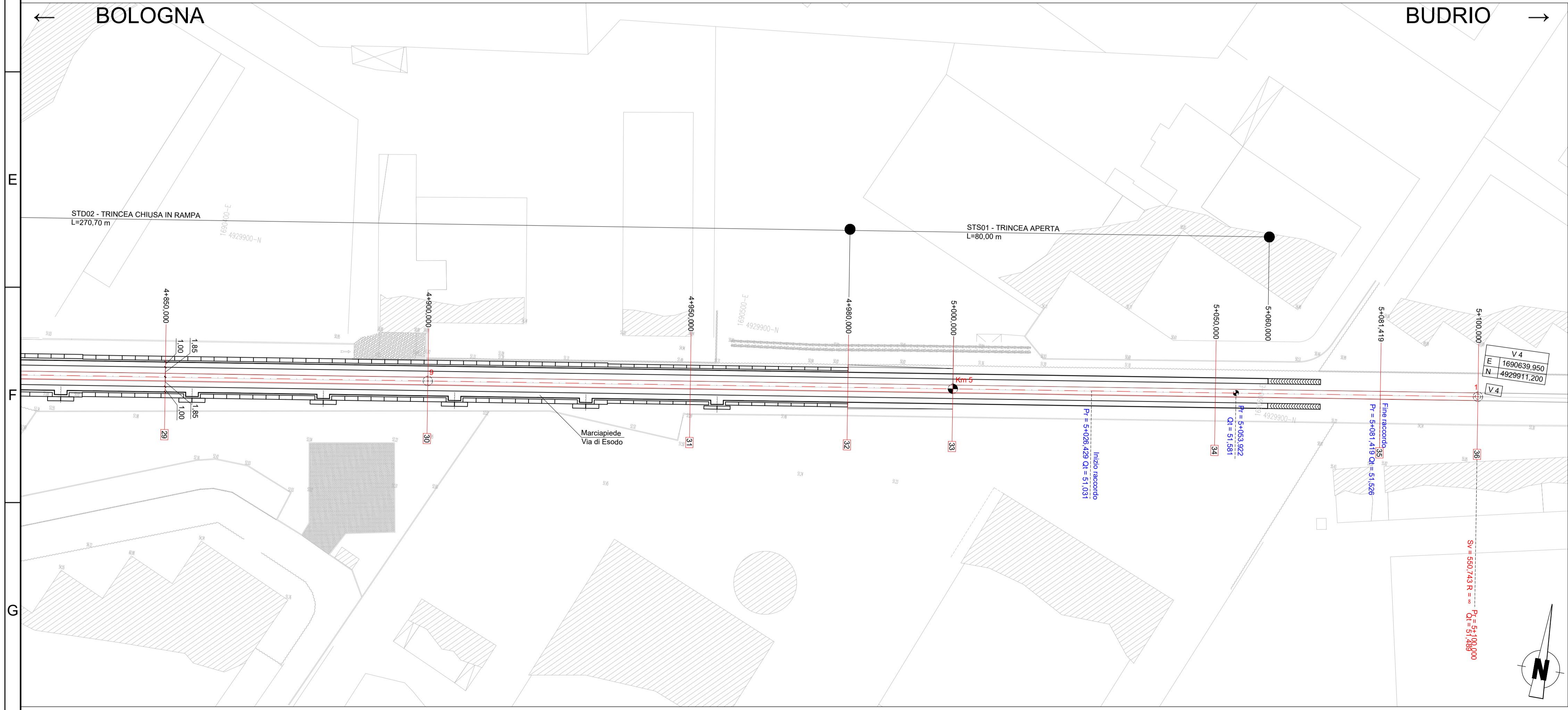
### INQUADRAMENTO 3



LEGENDA	
	OPERE
	ASSE DI TRACCIAMENTO
	BINARIO DI PROGETTO
STG01	CODICI SEZIONI TIPO
Vi / Ve	VERTICE Interno / Esterno
X	COORDINATA ORIZZONTALE VERTICE
Y	COORDINATA VERTICALE VERTICE
R	RAGGIO DI CURVATURA
Sv	SVILUPPO DELLA CURVA
Tan	LUNGHEZZA TANGENTE
Bs	LUNGHEZZA BISETRTICE
Dr	SCOSTAMENTO
FF	FATTORE DI FORMA
Pr / Qt	PROGRESSIVA/QUOTA RACCORDO ALTIMETRICO
	VERTICE ALTIMETRICO



### INQUADRAMENTO 4



**MINISTERO DELLE INFRASTRUTTURE E DEI TRASPORTI**  
**REGIONE EMILIA ROMAGNA**

**FERROVIE EMILIA ROMAGNA s.r.l.**

**LINEA SFM2 - BOLOGNA-PORTOMAGGIORE**

ADEGUAMENTO DELLA PROGETTAZIONE DEFINITIVA E COORDINAMENTO PER SICUREZZA IN FASE DI PROGETTAZIONE (D.LGS. 81/2008) PER LA REALIZZAZIONE DEL COMPLETAMENTO DELL'INTERAMENTO DELLA TRATTA URBANA DI BOLOGNA E PROGETTO DI FATTIBILITÀ TECNICA ED ECONOMICA DI CUI ALL'ART. 23 C.5 DEL D.LGS. 50/2016, RELATIVO AL RADDOPPIO DEL BINARIO TRA LA FERMATA DI BOLOGNA-VIA LARGA E LA STAZIONE DI BUDRIO. (CIG 754332765C)

**PROGETTO DEFINITIVO**

OPERE CIVILI: TRACCIATO, GALLERIE E TRINCEE DI LINEA E MANUFATTI  
 TRACCIATO  
 TRATTA CELLINI/VIA LARGA - PLANIMETRIA 2/2

AGGIORNAMENTI						
REV.	DESCRIZIONE	DATA	REDATTO	CONTROL.	APPROV.	VISTO
0	Emissione Finale	31-10-19	RMZ	TTH	SEA	VFE
-	-	-	-	-	-	-
-	-	-	-	-	-	-
-	-	-	-	-	-	-

IL PROGETTISTA		CONCESSIONARIA	
MANDATARIA: 	Responsabile del progetto e dell'integrazione: Ing. Vincenzo Floria Ordine degli Ingegneri della Provincia di Torino, n. 8042 (Primo Aggiornato)	Il Responsabile Unico del Procedimento: Ing. Fabrizio Maccari (Primo Aggiornato)	Il Progettista: Ing. Simone Eandi Ordine degli Ingegneri della Provincia di Cuneo, n. 1418/A (Primo Aggiornato)

CARTELLA	SCALA	DATA	DIS.N.	REV.
3.1	1: 500	31-10-19	FER BP D T2 TRC GEN S 002	0