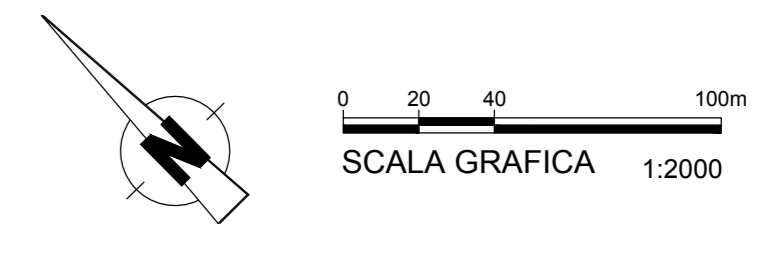
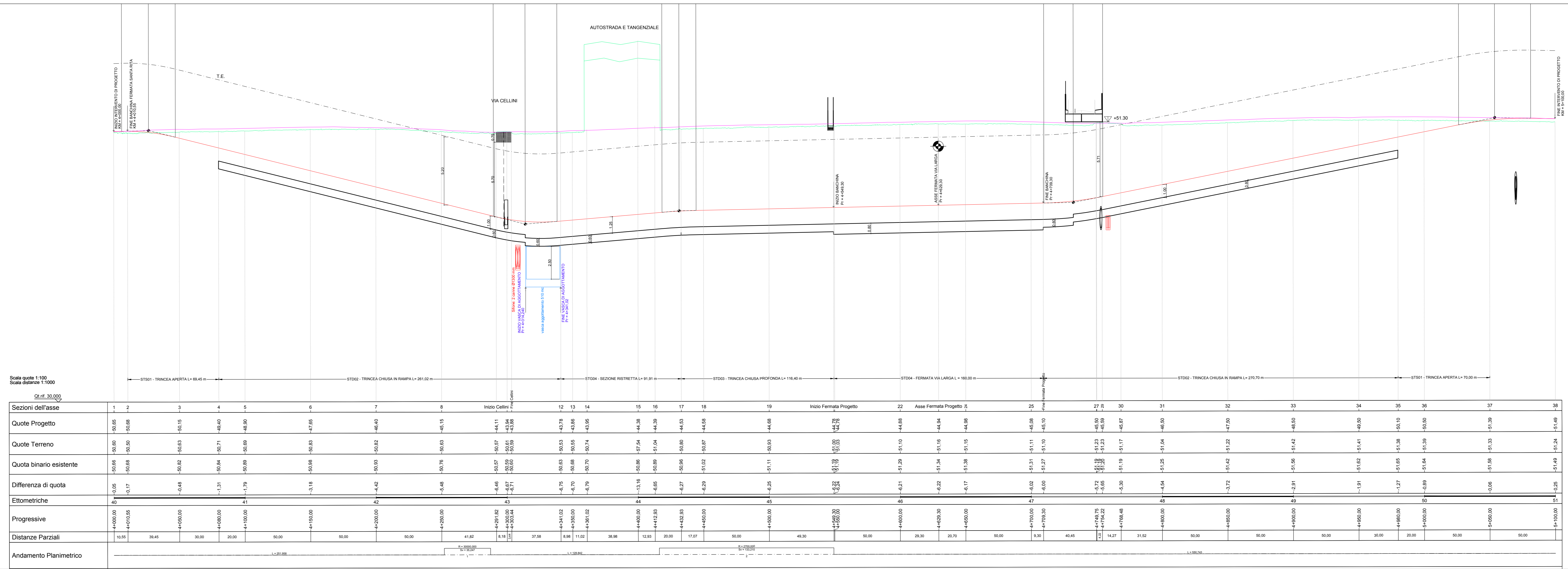


# PROFILO LONGITUDINALE DELL'INTERVENTO DI PROGETTO (T02)



Elaborato cartografico allegato al Documento di Valutazione Archeologica Preliminare.  
Redatto da: archeologa dott. ssa Chiara Maratini  
(Dott. ricerca, iscritta all'Elenco degli operatori abilitati MIBAC, Sez. II num. 2006)

## LEGENDA

- intervento di progetto
- ingombri interni linea, marciapiedi
- POTENZIALE ARCHEOLOGICO ALTO
- POTENZIALE ARCHEOLOGICO MEDIO-BASSO

*La profondità e l'estensione dell'intervento diretto sul terreno presentano possibilità di interferenza con livelli di potenziale archeologico, non precisamente determinabile, ma indizio da dati topografici ed evidenze archeologiche nelle prossimità*

**MINISTERO DELLE INFRASTRUTTURE E DEI TRASPORTI**  
**REGIONE EMILIA ROMAGNA**

**FER**

**FERROVIE EMILIA ROMAGNA s.r.l.**

**LINEA SFM2 - BOLOGNA-PORTOMAGGIORE**

**PROGETTO DEFINITIVO**

**STUDI E INDAGINI ARCHEOLOGICHE**  
**TRATTA T02 - CARTA DEL POTENZIALE RISCHIO ARCHEOLOGICO**

AGGIORNAMENTI						
REV.	DESCRIZIONE	DATA	REDATTO	CONTROL.	APPROV.	VISTO
0	Emissione finale	31-10-19	CMA	API	CMA	VFE
-	-	-	-	-	-	-
-	-	-	-	-	-	-
-	-	-	-	-	-	-
-	-	-	-	-	-	-

IL PROGETTISTA	CONCESSIONARIA
Responsabile del progetto e dell'iterazione per la procedura concorsuale: Ing. Vincenza Fiora Ordine degli Ingegneri della Provincia di Torino, n. 8042 (Firma autografa)	Responsabile Unico del Procedimento: Ing. Fabrizio Marconi (Firma autografa)

**MANDATARIA:** **GEODATA ENGINEERING**  
**NET ENGINEERING** **SITECO ENGINEERING**  
 Dott. ssa Chiara Maratini  
 Dott. ricerca, iscritta all'Elenco degli operatori abilitati MIBAC, Sez. II num. 2006

<b>CARTELLA</b> 2.4	<b>SCALA</b> 1:2000	<b>DATA</b> 31-10-19	<b>DIS.N.</b> FER BP D T2 ARK GEN S_003	<b>REV</b> 0
------------------------	------------------------	-------------------------	--	-----------------