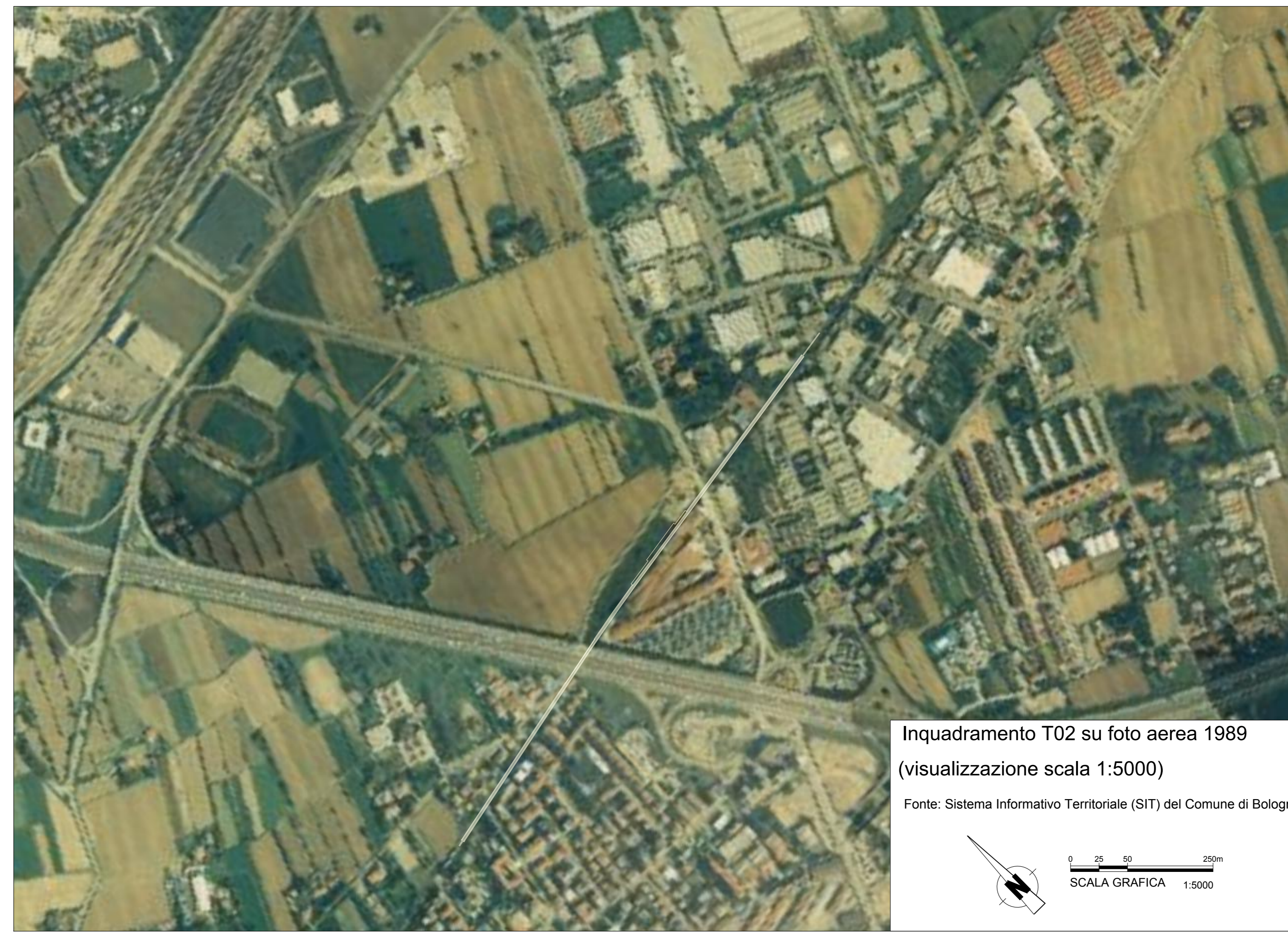
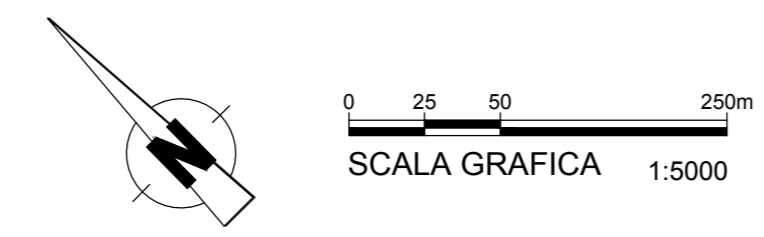


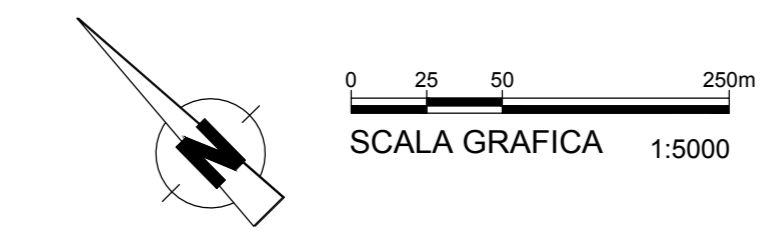
Inquadramento T02 su foto aerea 1971  
(visualizzazione scala 1:5000)

Fonte: Sistema Informativo Territoriale (SIT) del Comune di Bologna



Inquadramento T02 su foto aerea 1989  
(visualizzazione scala 1:5000)

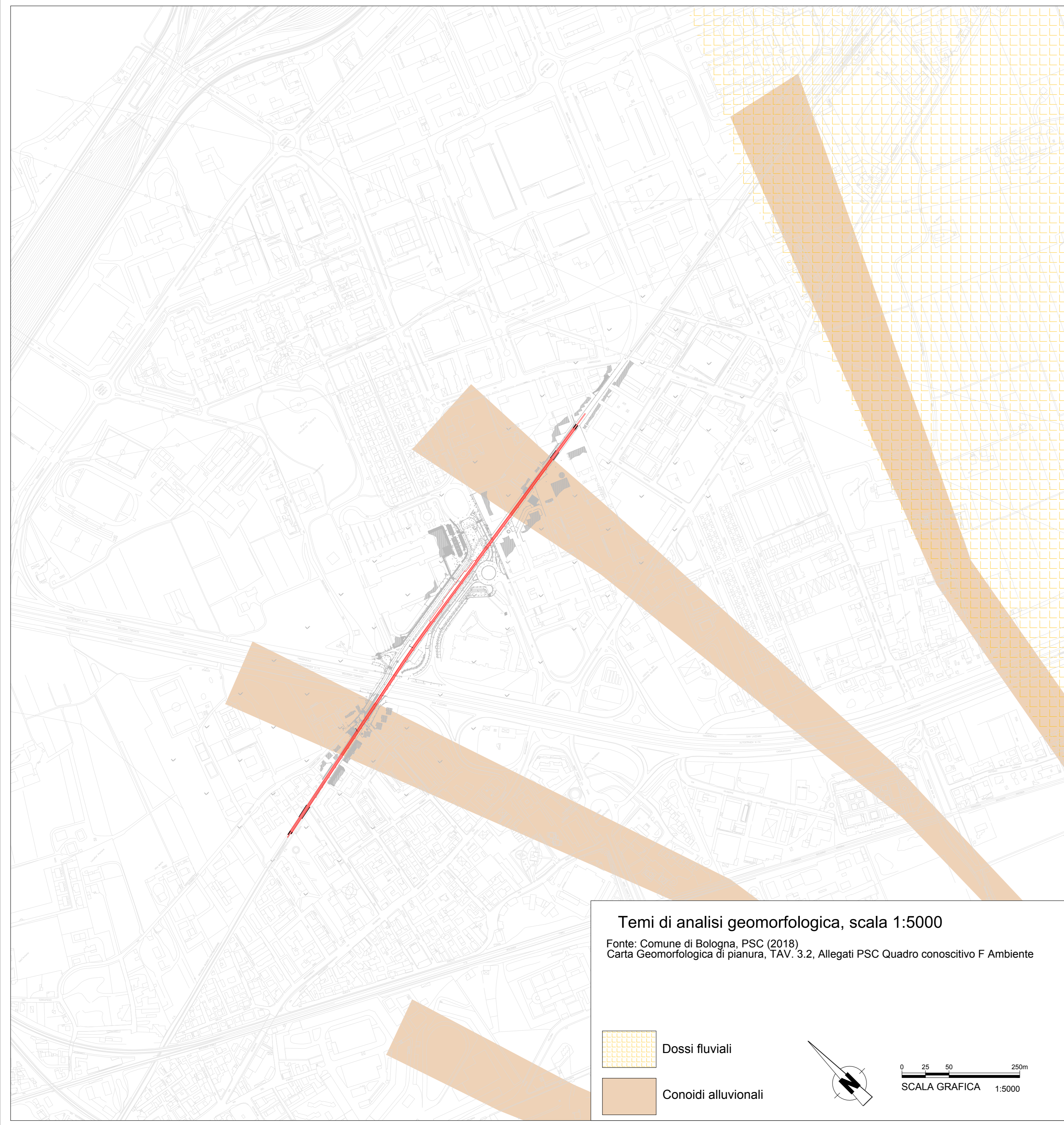
Fonte: Sistema Informativo Territoriale (SIT) del Comune di Bologna



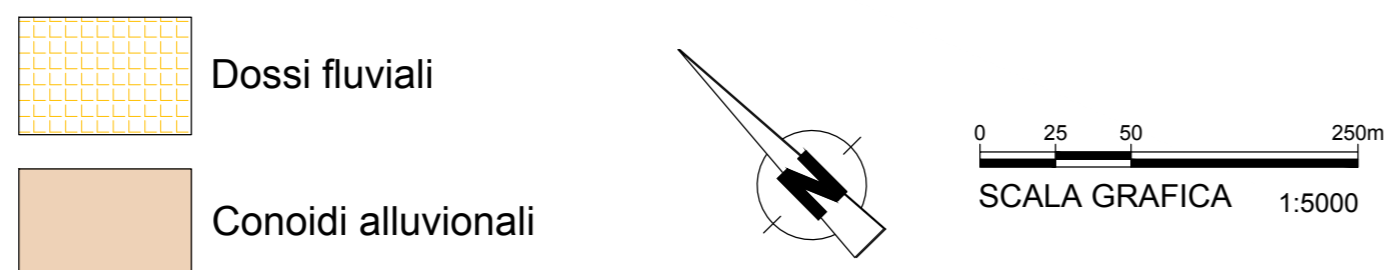
Inquadramento T02 su cartografia storica (Carta Austriaca, 1850).  
(visualizzazione scala 1:10000)

**LEGENDA**

- intervento di progetto
- intervento di progetto su ortofoto

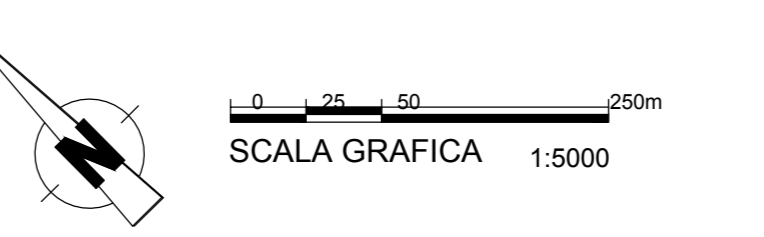


Temi di analisi geomorfologica, scala 1:5000  
Fonte: Comune di Bologna, PSC (2018),  
Carta Geomorfologica di pianura, TAV. 3.2, Allegati PSC Quadro conoscitivo F Ambiente



Inquadramento T02 su foto aerea 2017  
(visualizzazione scala 1:5000)

Fonte: Sistema Informativo Territoriale (SIT) del Comune di Bologna



Elaborato cartografico allegato al Documento di Valutazione Archeologica Preliminare.  
Redatto da: archeologa dott. ssa Chiara Maratini  
(Dott. ricerca, iscritta all'Elenco degli operatori abilitati MIBAC, Sez. II num. 2006)

**MINISTERO DELLE INFRASTRUTTURE E DEI TRASPORTI**  
**REGIONE EMILIA ROMAGNA**

**FER**  
FERROVIE EMILIA ROMAGNA

**FERROVIE EMILIA ROMAGNA s.r.l.**

**LINEA SFM2 - BOLOGNA-PORTOMAGGIORE**

ADEGUAMENTO DELLA PROGETTAZIONE DEFINITIVA E COORDINAMENTO PER SICUREZZA IN FASE DI PROGETTAZIONE (D.LGS. 81/2008) PER LA REALIZZAZIONE DEL COMPLETAMENTO DELL'INTERAMENTO DELLA TRATTA URBANA DI BOLOGNA E PROGETTO DI FATTIBILITÀ TECNICA ED ECONOMICA DI CUI ALL'ART. 23 C.8 DEL D.LGS. 50/2016, RELATIVO AL RADDOPPIO DEL BINARIO TRA LA FERMAIA DI BOLOGNA-VIA LARGA E LA STAZIONE DI BUORDIO. (CIG 754332785C)

**PROGETTO DEFINITIVO**

**STUDI E INDAGINI**  
**ARCHEOLOGIA**  
TRATTA T02 - CARTA DI INQUADRAMENTO GEOMORFOLOGICO E FOTINTERPRETAZIONE

AGGIORNAMENTI						
REV.	DESCRIZIONE	DATA	REDATTO	CONTROL.	APPROV.	VISTO
0	Emissione finale	31-10-19	CMA	API	CMA	VEE
-	-	-	-	-	-	-
-	-	-	-	-	-	-
-	-	-	-	-	-	-
-	-	-	-	-	-	-

IL PROGETTISTA	CONCESSIONARIA
<small>Responsabile dei progetti e dell'iterazione per le prestazioni professionali:</small> <b>GEODATA ENGINEERING</b> <small>Ing. Vincenza Florio</small> <small>Ordine degli Ingegneri della Provincia di Torino, n. 8042</small> <small>Provincia del Piemonte</small> <small>Urbanista:</small> <b>SITECO</b> <small>Dott. ssa Chiara Maratini</small> <small>Dott. ricerca, iscritta all'Elenco degli operatori abilitati MIBAC, Sez. II num. 2006</small> <small>Provincia del Piemonte</small>	<small>Responsabile Unico del Procedimento:</small> <b>ING. FABRIZIO MARZANI</b> <small>Provincia del Piemonte</small>

CARTELLA	SCALA	DATA	DIS.N.	REV.
2.4	1:2000	31-10-19	FER BP D_T2 ARK GEN S_001	0