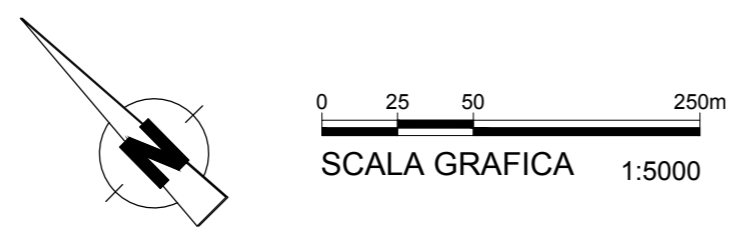




Inquadramento T01 su foto aerea 1971  
(visualizzazione scala 1:5000)  
Fonte: Sistema Informativo Territoriale (SIT) del Comune di Bologna





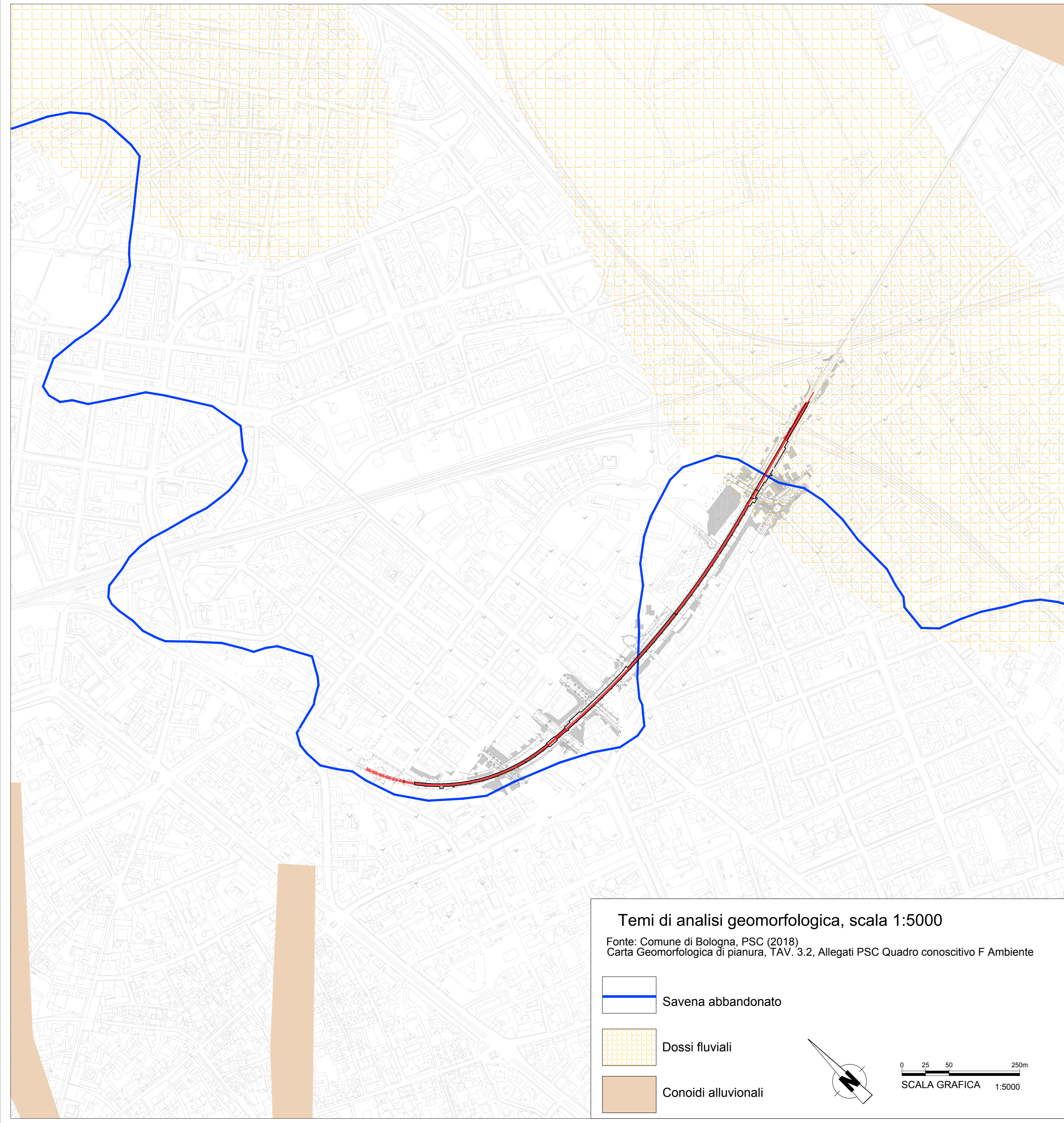
Inquadramento T01 su foto aerea 1989  
(visualizzazione scala 1:5000)  
Fonte: Sistema Informativo Territoriale (SIT) del Comune di Bologna






Inquadramento T01 su cartografia storica (Carta Austriaca, 1850).  
(visualizzazione scala 1:10000)


**LEGENDA**

-  intervento di progetto
-  intervento di progetto su ortofoto



Temi di analisi geomorfologica, scala 1:5000  
Fonte: Comune di Bologna, PSC (2018),  
Carta Geomorfologica di pianura, TAV. 3.2, Allegati PSC Quadro conoscitivo F Ambiente

-  Savena abbandonato
-  Dossi fluviali
-  Conoidi alluvionali




Inquadramento T01 su foto aerea 2017  
(visualizzazione scala 1:5000)  
Fonte: Sistema Informativo Territoriale (SIT) del Comune di Bologna



Elaborato cartografico allegato al Documento di Valutazione Archeologica Preliminare.  
Redatto da: archeologa dott. ssa Chiara Maratini  
(Dott. ricerca, iscritta all'Elenco degli operatori abilitati MIBAC, Sez. II num. 2006)

**MINISTERO DELLE INFRASTRUTTURE E DEI TRASPORTI**  
**REGIONE EMILIA ROMAGNA**

**FER**

**FERROVIE EMILIA ROMAGNA s.r.l.**

**LINEA SFM2 - BOLOGNA-PORTOMAGGIORE**

ADEGUAMENTO DELLA PROGETTAZIONE DEFINITIVA E COORDINAMENTO PER SICUREZZA IN FASE DI PROGETTAZIONE (D.LGS. 81/2008) PER LA REALIZZAZIONE DEL COMPLETAMENTO DELL'INTERAMENTO DELLA TRATTA URBANA DI BOLOGNA E PROGETTO DI FATTIBILITÀ TECNICA ED ECONOMICA DI CUI ALL'ART. 23 C.8 DEL D.LGS. 50/2016, RELATIVO AL RADDOPPIO DEL BINARIO TRA LA FERMIATA DI BOLOGNA-VIA LARGA E LA STAZIONE DI BUDDRIO. (CIG 754332785C)

**PROGETTO DEFINITIVO**

**STUDI E INDAGINI**  
**ARCHEOLOGIA**  
TRATTA T01 - CARTA DI INQUADRAMENTO GEOMORFOLOGICO E FOTINTERPRETAZIONE

**AGGIORNAMENTI**

REV.	DESCRIZIONE	DATA	REDATTO	CONTROL.	APPROV.	VISTO
0	Emissione finale	31-10-19	CMA	API	CMA	VFE
-	-	-	-	-	-	-
-	-	-	-	-	-	-
-	-	-	-	-	-	-
-	-	-	-	-	-	-

**IL PROGETTISTA**

**CONCESSIONARIA**

**MANDATARIA:**  
**GEODATA ENGINEERING**  
Responsabile del progetto e dell'iterazione per la pianificazione esecutiva:  
Ing. Vincenza Floria  
Ordine degli Ingegneri della Provincia di Torino, n. 8042  
Prestazione associata

**CONCESSIONARIA:**  
**ING. FABRIZIO MARZANI**  
Responsabile Unico del Procedimento:  
Ing. Fabrizio Marzani  
Prestazione associata

**NET** **SITECO**

Dott. ssa Chiara Maratini  
Dott. ricerca iscritta all'Elenco degli operatori abilitati MIBAC  
Sez. II num. 2006  
Prestazione associata

CARTELLA	SCALA	DATA	DIS.N.	REV.
2.4	VARIE	31-10-19	FER BP D T1 ARK GEN S. 001	0