

**LEGENDA**

**Servizio di Trasporto Pubblico locale su gomma**

Corse extracomunali feriali

- da 2 a 10
- da 11 a 20
- da 21 a 30
- da 31 a 40
- da 41 a 50
- da 51 a 60
- da 61 a 70
- da 71 a 80
- da 81 a 90
- da 91 a 100
- oltre 100

**Sistemi Integrati della Mobilità**

Individuazione territoriale minima

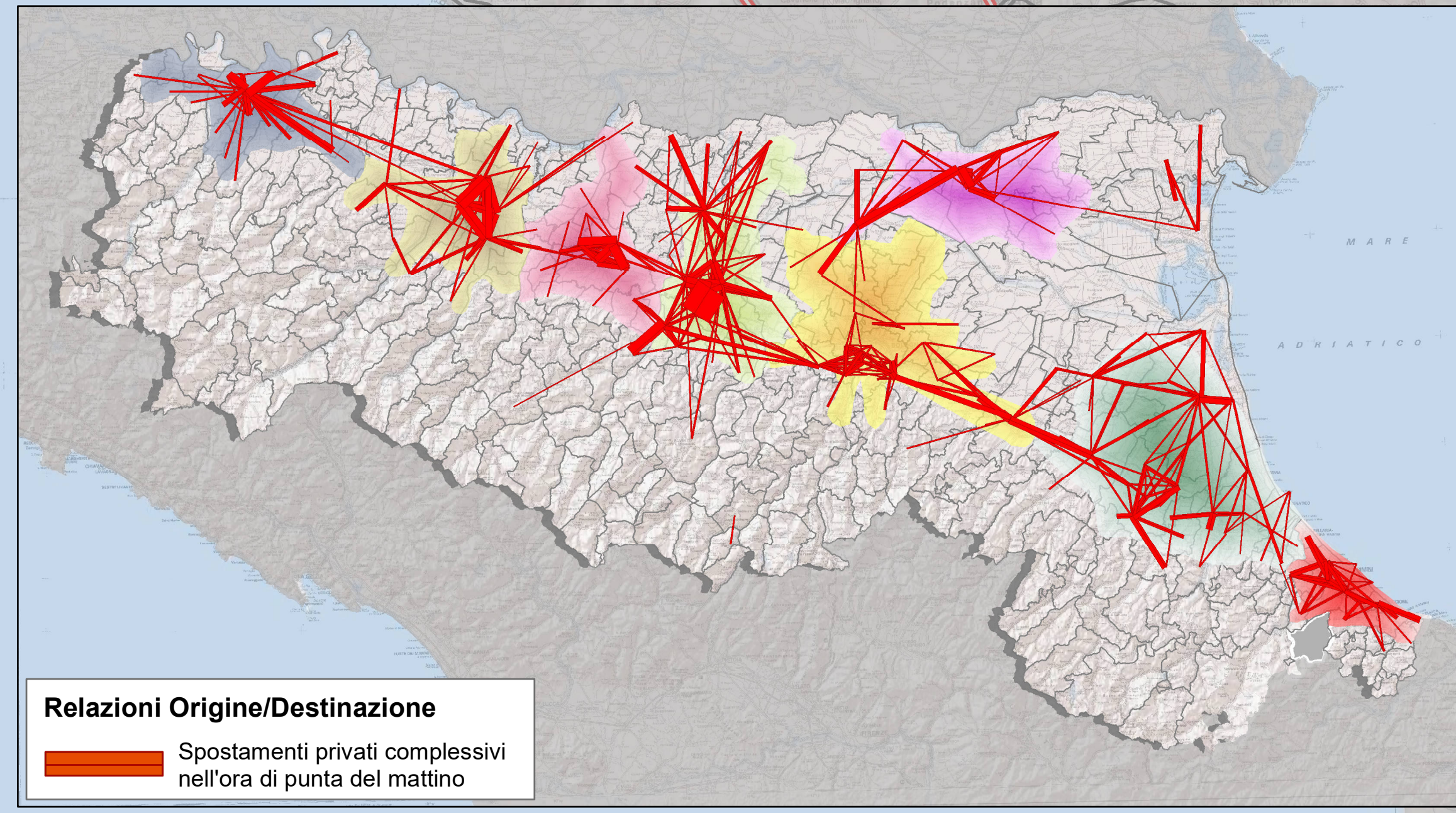
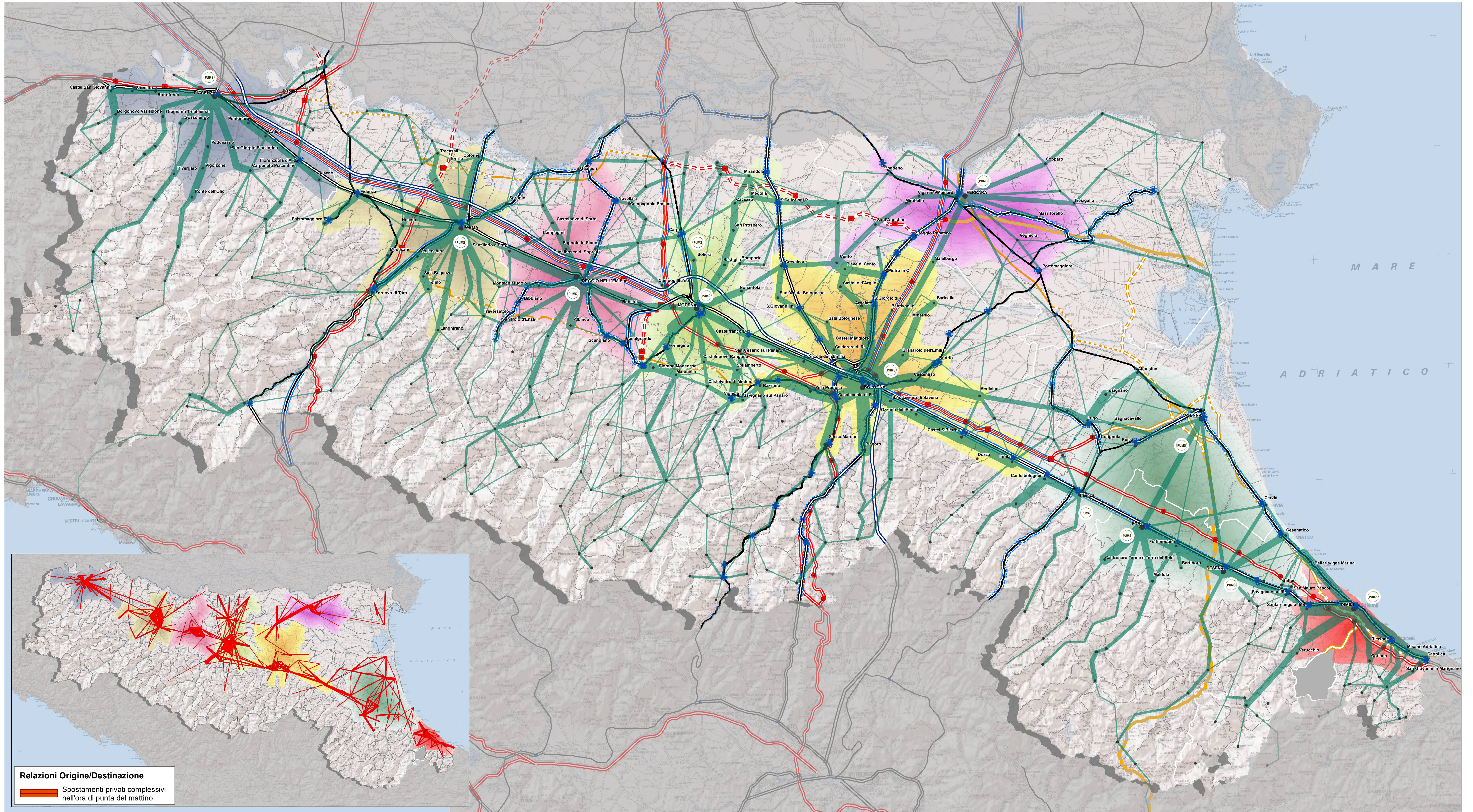
- Reggio Emilia
- Bologna
- Ferrara
- Modena
- Parma
- Piacenza
- Ravenna - Forlì - Cesena
- Rimini

**Rete Ferroviaria**

- Linea esistente a singolo binario
- Linea esistente a doppio binario
- Linea ad Alta Velocità
- Potenziamenti e/o Elettrificazioni
- Nuovi Itinerari - Raddoppi Quadruplicamenti
- Stazioni esistenti e di previsione
- Stazioni a maggiore frequentazione

**Grande Rete di collegamento regionale/nazionale**

- Sistema autostradale Esistente
- Potenziamenti Autostradali di Capacità
- Nuovi tronchi Autostradali
- Assi Stradali Esistenti a 1 o 2 Corsie per senso
- Assi Stradali di Previsione a 1 o 2 Corsie per senso
- Assi Stradali da Potenziare
- Svincolo/Casello autostradale
- Svincolo/Casello autostradale principale in previsione
- Città Metropolitana e Comuni soggetti a PUMS



**Relazioni Origine/Destinazione**

- Spostamenti privati complessivi nell'ora di punta del mattino