



# PEGASO

## TARIFFA INTEGRATA REGIONALE



# TARIFFA INTEGRATA\_PEGASO



- *Il Sistema Pegaso*: è il sistema tariffario integrato regionale che consente, con un unico titolo di viaggio, di effettuare un determinato spostamento utilizzando indifferentemente tutti i mezzi presenti su una tratta, eventualmente combinando anche il mezzo urbano;

PARTE SU INIZIATIVA DELLA REGIONE

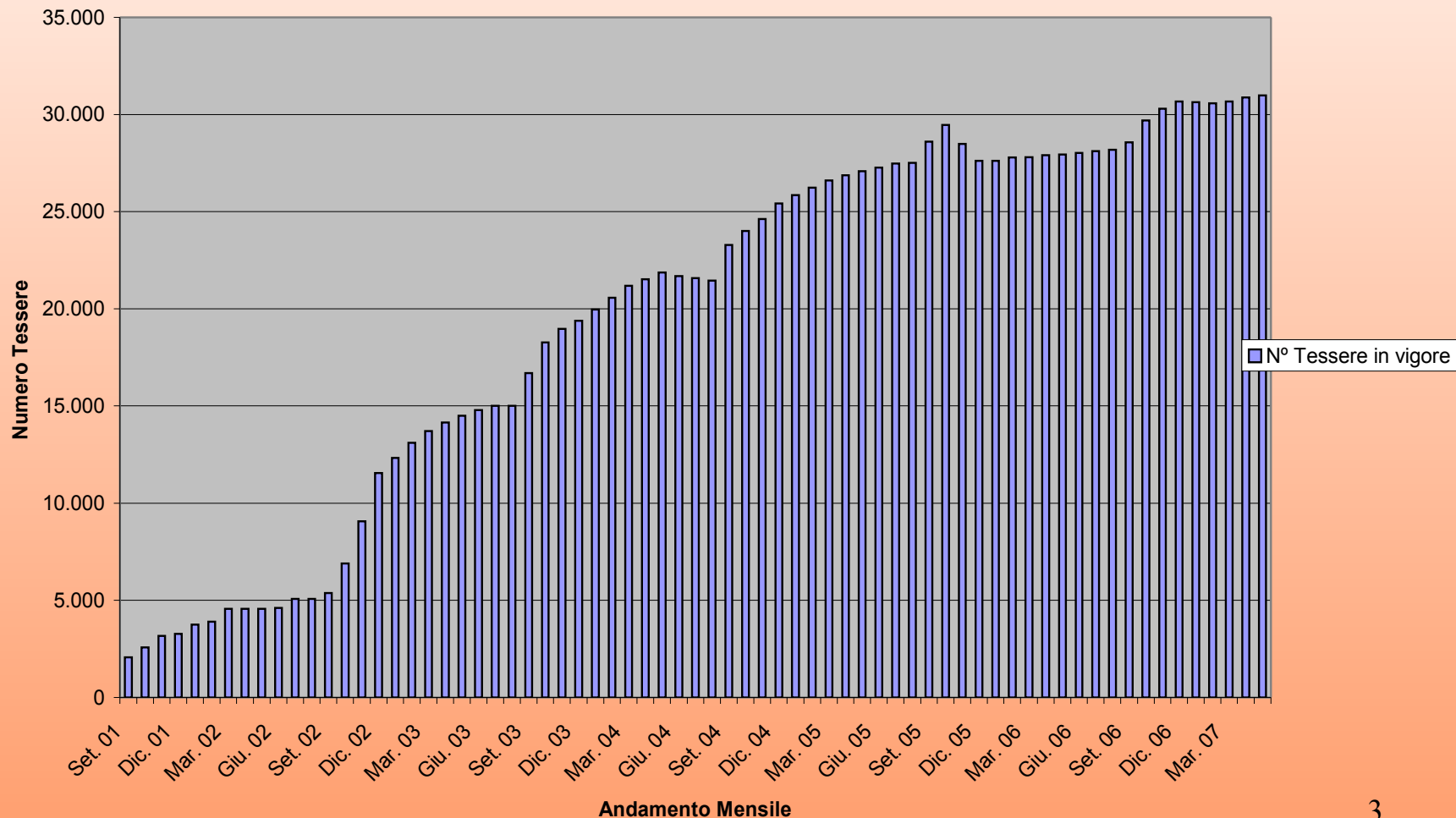
NEL 2001



# TESSERE IN VIGORE

## ANDAMENTO STORICO 2001/2007

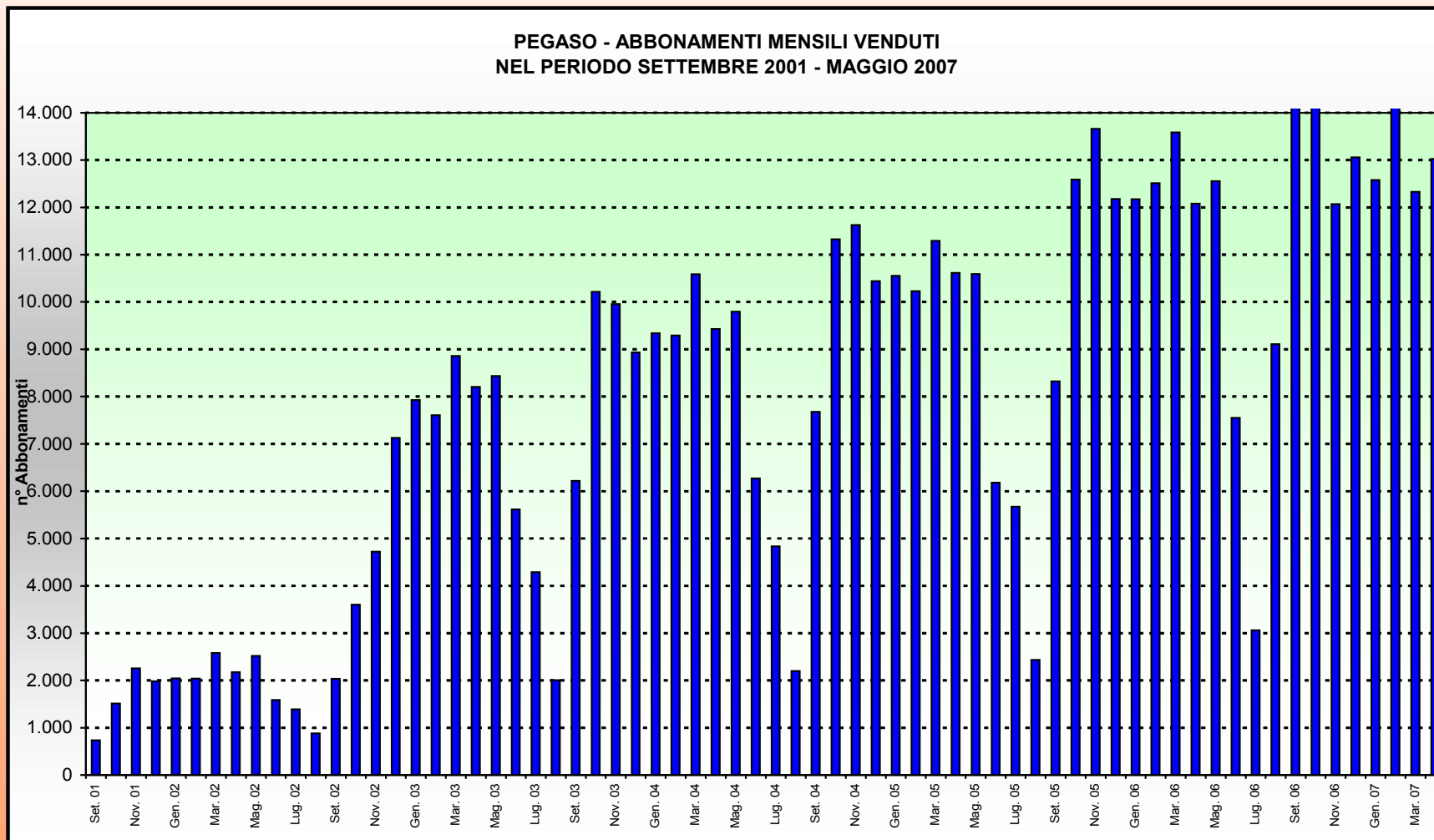
N° Tessere in vigore





# ABBONAMENTI VENDUTI

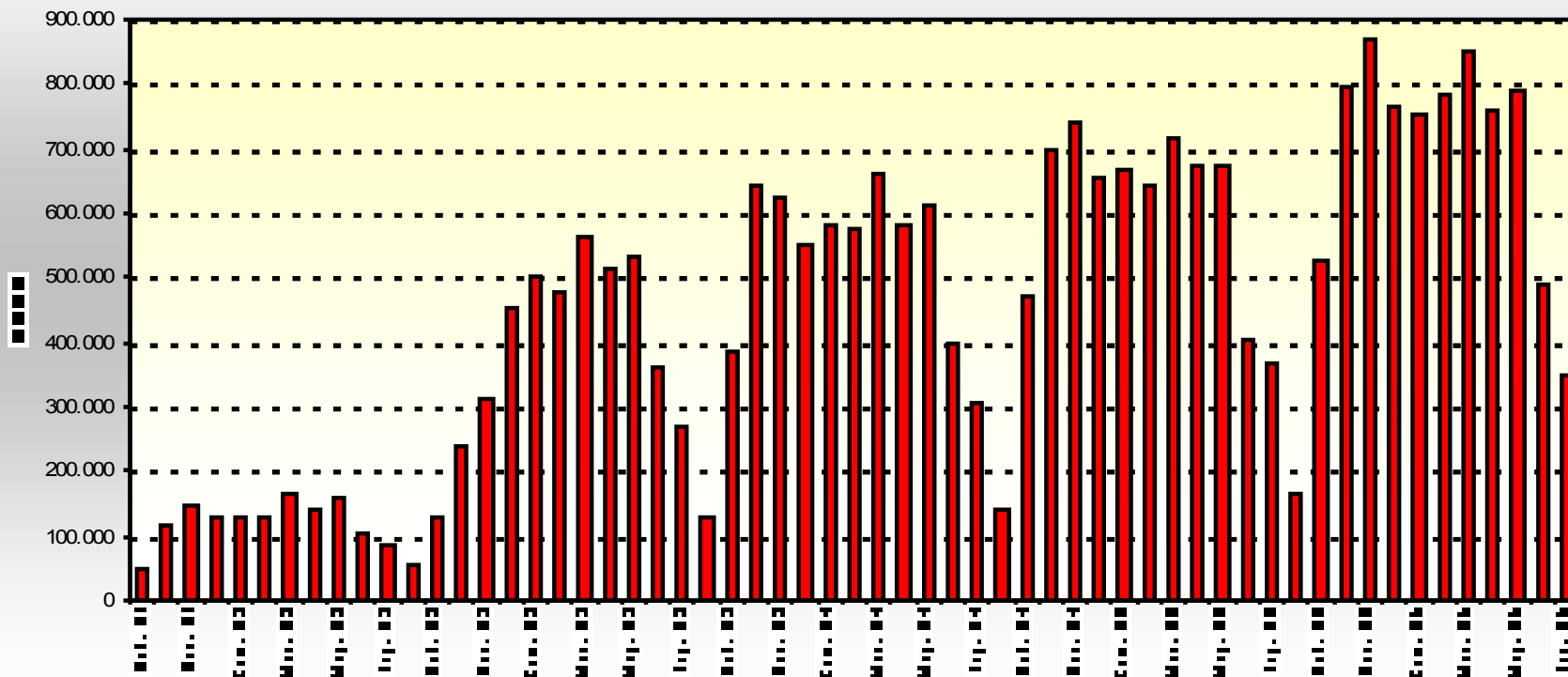
## ANDAMENTO STORICO 2001/2007





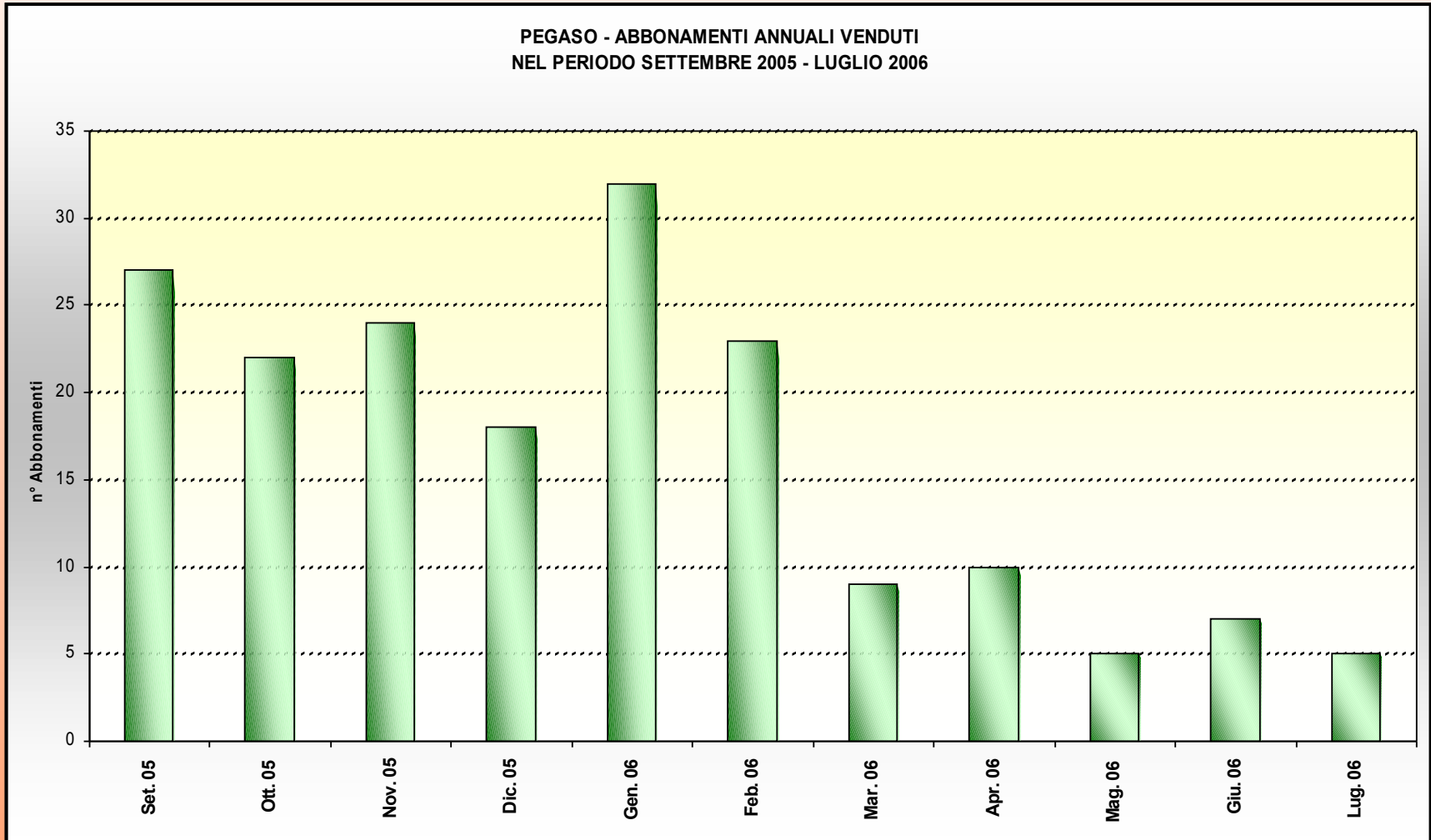
# TARIFFA INTEGRATA PEGASO

**PEGASO - RICAVO MENSILE  
NEL PERIODO SETTEMBRE 2001 - LUGLIO 2006**



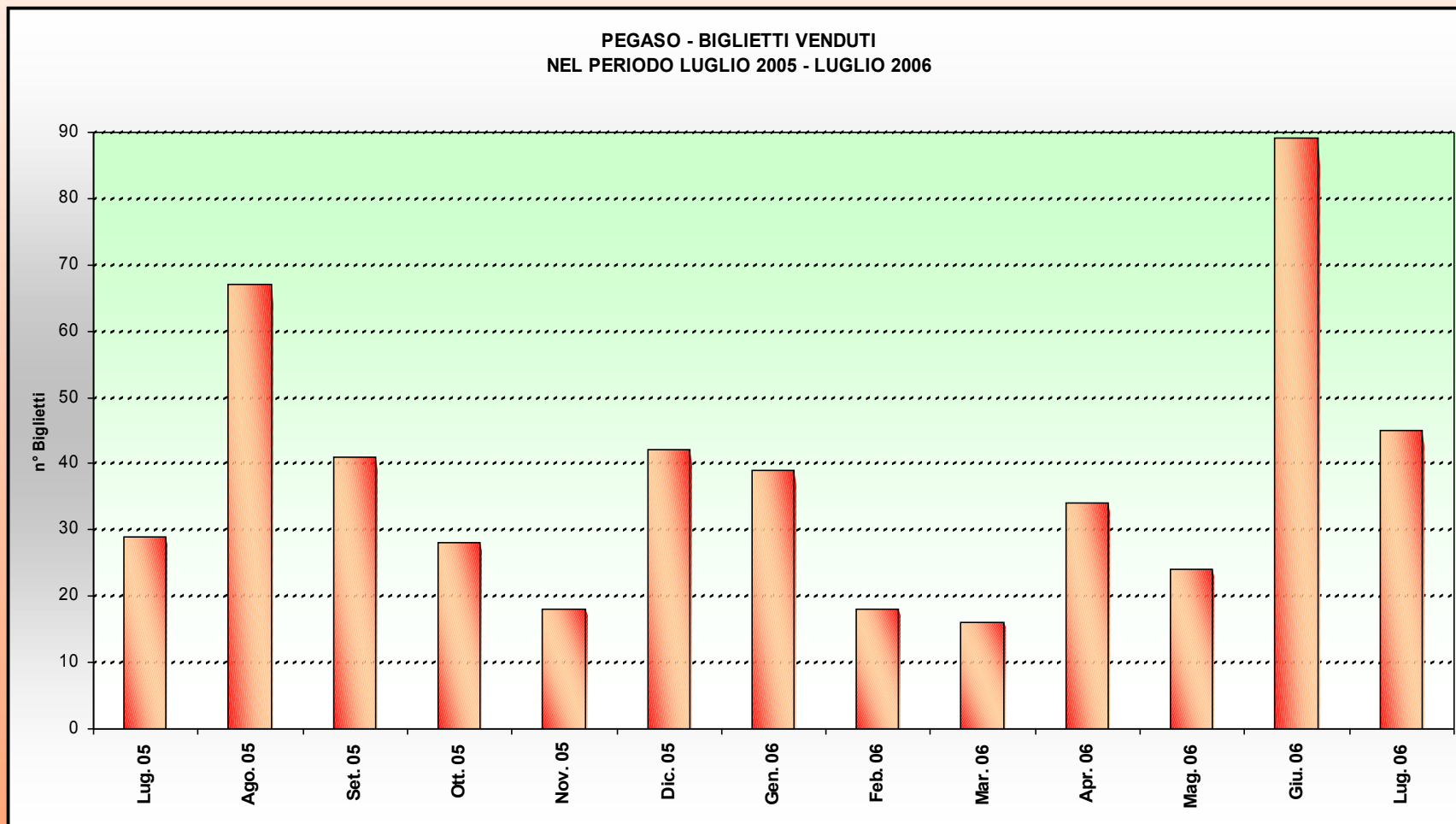


# TARIFFA INTEGRATA PEGASO





# TARIFFA INTEGRATA PEGASO





# TARIFFA INTEGRATA PEGASO



## UN CONFRONTO CON ALTRI TITOLI

- N° abbonati mese Scarl amv/acv: 3.000
- N° abbonati/mese Scarl Ataf&Linea:  
26.000
- N° abbonati/mese Trenitalia: 35.000





# TARIFFA INTEGRATA PEGASO

## Struttura del sistema tariffario integrato 4



Portale-v1.6 (Versione v1.6 - Beta 4-DBC 2005 - Foderina, News, Help, Intranet) - Microsoft Internet Explorer

IT Italiano (Italia)

Indirizzo: http://www.muoversintoscana.it/Portale-v1.6/Welcome/foderina/index\_html

**muoversi in toscana**

Se nel Trasporto Pubblico Locale c'è qualcosa di nuovo, vi chiamo il nostro numero verde **NUMERO VERDE 800.570530**

**Benvenuti nel Portale della Mobilità della Regione Toscana.**

Questo sito aggrega e correla informazioni sulla programmazione (orari e itinerari) e punti di accesso (fermate e stazioni) dei servizi del Trasporto Pubblico Locale (T.P.L.) in Toscana, e rende quindi disponibile un vero e proprio "Orario Regionale Interattivo" di tutti i servizi del T.P.L. su gomma e ferroviari, consultabile per **Muoversi ovunque in Toscana.**

**Trasporti Regionali**

REGIONE TOSCANA

Comunicazioni

Consultazione Orari

Ricerca Avanzata

Tariffe Pegaso

Guida all'Uso

Progetti

Area Riservata

W3C HTML 4.01

**ATTENZIONE: Questo sito è sperimentale e sono in corso attività per il suo completamento e perfezionamento.**

Powered by:  
LQT: Laboratorio per la Qualità del Territorio

Internet

start

12.19



# TARIFFA INTEGRATA PEGASO

## Struttura del sistema tariffario integrato 4



Portale-v1.6 (Versione v1.6 - Beta 4-DBC 2005 - Foderina, News, Help, Intranet) - Microsoft Internet Explorer

Indirizzo: http://www.muoversintoscana.it/Portale-v1.6

**muoversi in toscana** Il Portale della Mobilità in Toscana

800.570530

www.rete.toscana.it

**COS' E' PEGASO**

**PEGASO** è la nuova filosofia del trasporto pubblico in Toscana, è il nuovo modo di viaggiare, è un sistema tariffario integrato fra le diverse modalità di trasporto extraurbano (autolinee e ferrovie) combinate con il trasporto urbano tramite il quale il passeggero, acquistando un unico titolo di viaggio, può sfruttare pienamente le opportunità offerte dalla rete del trasporto pubblico regionale sia su treno che autobus.

Per accedere ai servizi e ai vantaggi del sistema tariffario regionale **PEGASO** basta munirsi dell'apposita **tessera CLUB PEGASO**. La tessera è nominativa, costa solo 6,00 € ed è valida per tre anni. I moduli per la richiesta sono a vostra disposizione presso gli uffici centrali delle aziende del trasporto pubblico partecipanti all'iniziativa.

Una volta in possesso della **tessera CLUB PEGASO**, il titolare della stessa può acquistare gli **abbonamenti PEGASO** presso gli uffici principali delle stesse aziende nel territorio regionale. Gli abbonamenti consentono di utilizzare indifferentemente tutti i mezzi di trasporto che collegano le località di origine e destinazione dello spostamento, con possibilità di salita e discesa in tutte le fermate comprese nella tratta riportata sulla tessera.

Tessera e Abbonamento **PEGASO** possono essere acquistati anche presso tabaccherie, pubblici esercizi e negozi che espongono il marchio **PEGASO**.

**PEGASO** sarà applicato progressivamente in tutta la Toscana. Un gran numero di servizi sono comunque già disponibili. Per conoscere meglio l'offerta dei servizi integrati già disponibili ed il loro costo potete utilizzare il "motore di ricerca tariffe **PEGASO**" proposto di seguito.

**Le facilitazioni di PEGASO**

- Unico titolo di viaggio
- Tariffe omogenee
- Utilizzo indifferenziato dei vettori
- Utilizzo combinato dei servizi urbani

**Ricerca Servizi e Tariffe relativi agli Abbonamenti PEGASO:**

Tariffe applicabili alla tratta selezionata:

Tratta AREZZO <=> PONTASSIEVE	Giornaliero	Mensile	Annuale
Prezzo abbonamenti per la sola tratta extra-urbana.	10.00 €	73.00 €	657.00 €
Prezzo abbonamenti comprensivo della tratta extra-urbana e dei servizi urbani nella sola AREZZO	11.20 €	76.00 €	684.00 €

Selezione Tratta:

Selezionare i due estremi della tratta extra-urbana di interesse

Da/Per	Provincia	Comune/Località/Zona
Da/Per	Firenze	PONTASSIEVE
Per/Da	Arezzo	AREZZO

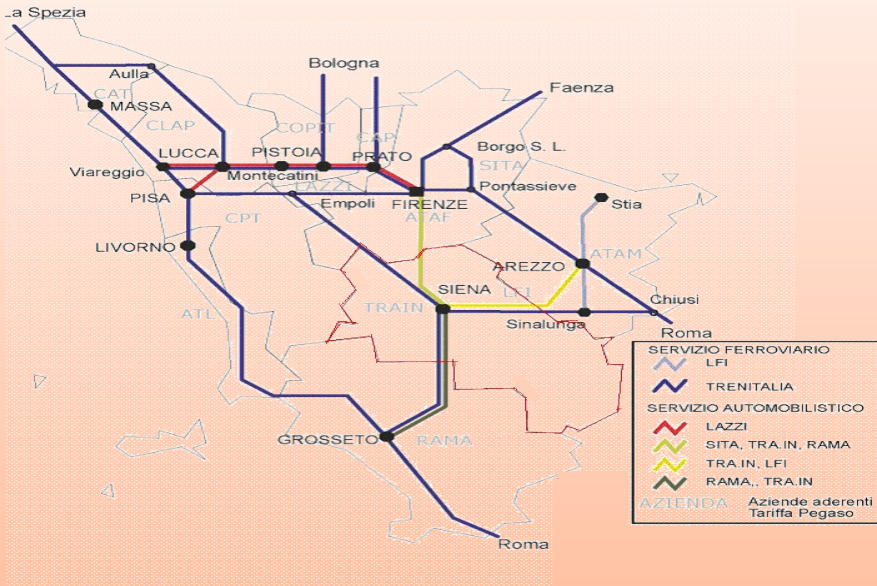
**suggerimento:** Selezionare una **Provincia** (tendina sinistra) per visualizzare solamente origini/destinazioni in quella Provincia.

Ulteriori informazioni sull'iniziativa e sul regolamento **PEGASO** presso le aziende di trasporto pubblico partecipanti, o telefonando all'apposito numero verde istituito dalla Regione : **800-860070**.

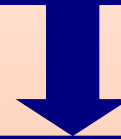
Operazione completata



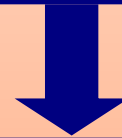
# TARIFFA INTEGRATA PEGASO l'indagine per la ripartizione \$\$\$\$



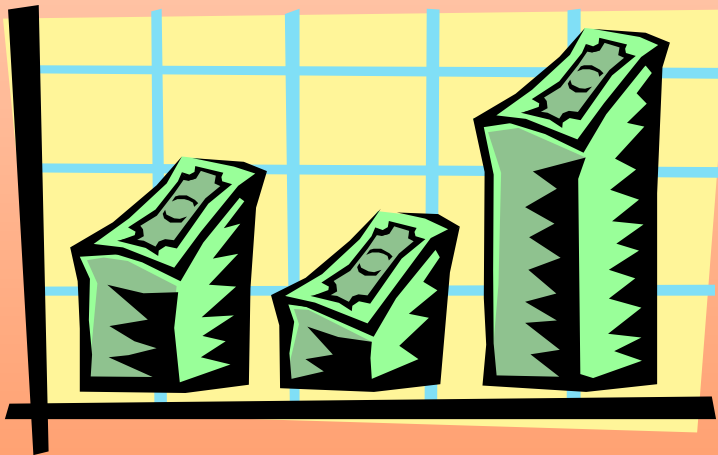
Ragioni dell'indagine



“conoscenza profilo utenti”

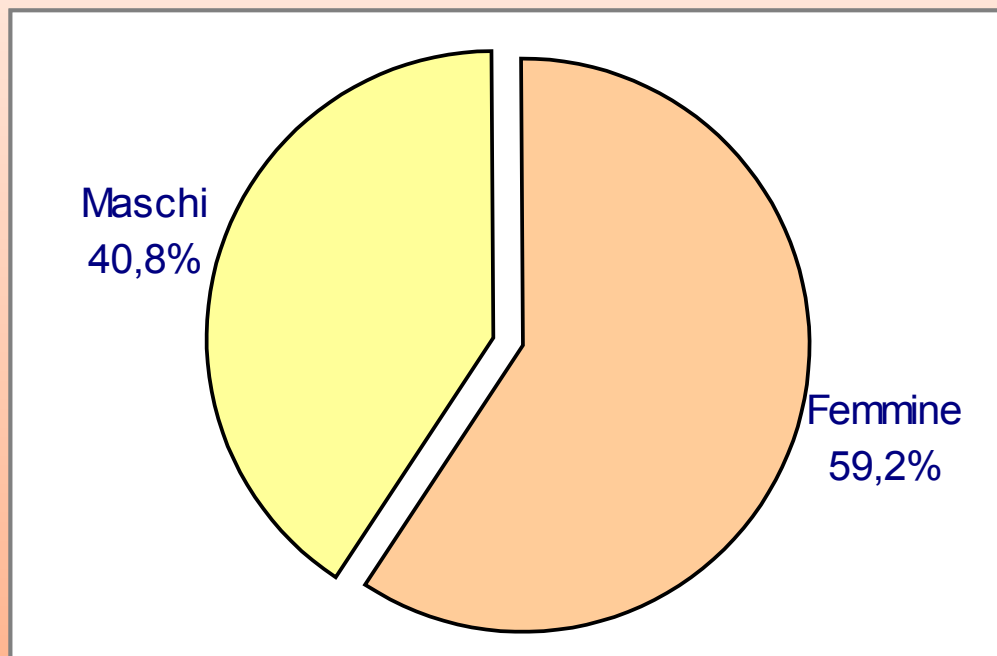


“ripartizione ricavi”





# PROFILO UTENENTE 1

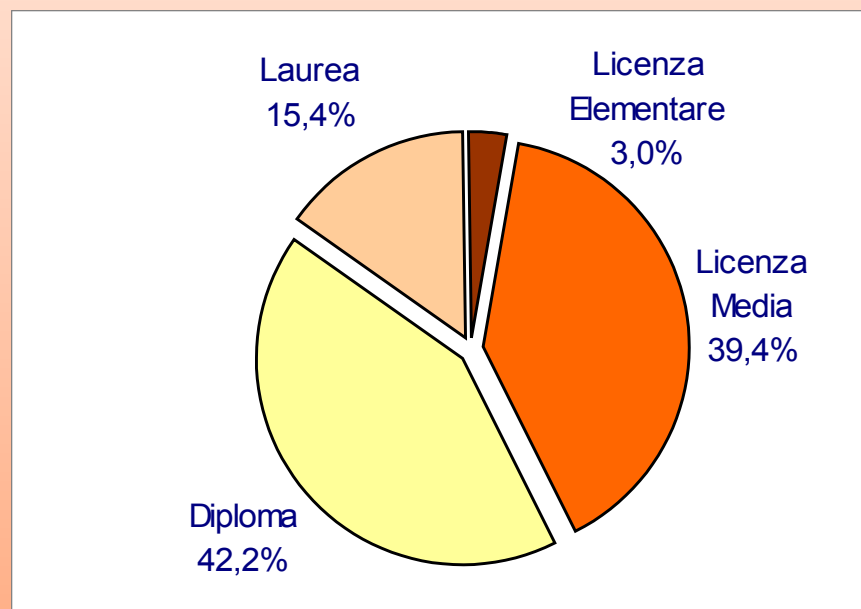


11.000 INTERVISTE



# PROFILO UTENENTE 2

**Titolo di studio dell'utente tipo: l'abbonato tipo è un cittadino con un livello di istruzione medio-alto:**





# PROFILO UTENENTE 3

## **Condizione occupazionale dell'utente tipo:**

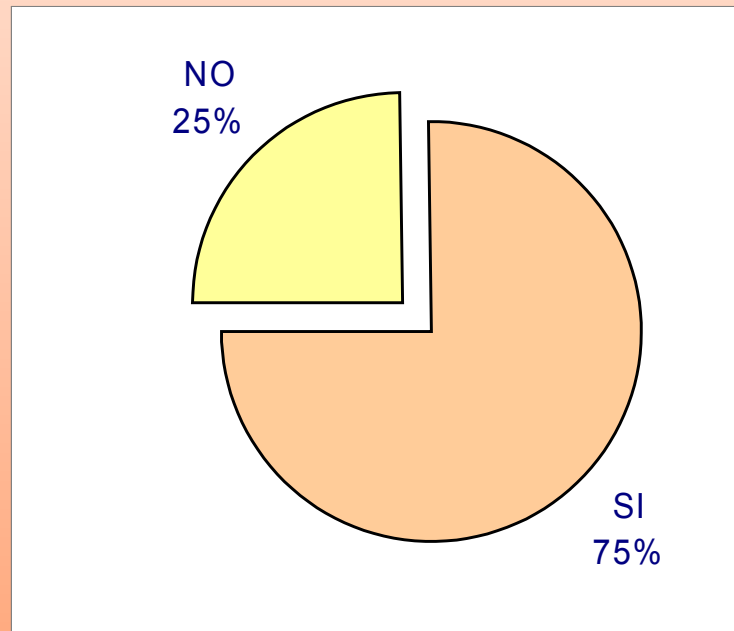
gli studenti, che sono il 55,6% degli utenti, rivestono un ruolo da protagonista, seguiti dagli impiegati o intermedi che costituiscono il 22,3% degli utenti, relegando le altre condizioni occupazionali a ruoli marginali.



# GRADIMENTO TITOLO 1



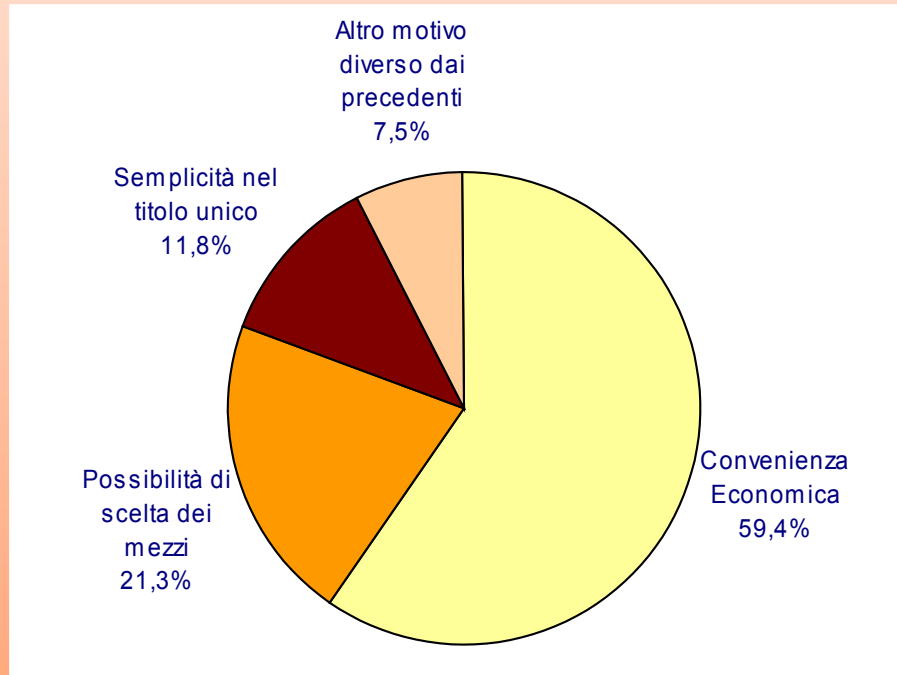
## Tasso di rinnovo dell'abbonamento





# GRADIMENTO TITOLO 2

## Ragioni del rinnovo da parte dell'utenza







# GRADIMENTO TITOLO 3

## Ragioni del non rinnovo da parte dell'utenza

