

AREA DI INTERVENTO

Gli interventi si collocano all'interno di una politica di messa in sicurezza dei punti di maggior conflitto della rete stradale cittadina caratterizzati da una incidentalità particolarmente elevata per la compresenza di diverse componenti. Gli interventi riguardano la messa in sicurezza di attraversamenti pedonali in corrispondenza di punti di attraversamento preferenziali lungo arterie caratterizzate da intenso traffico veicolare. Sono stati coinvolti 4 settori dell'Amministrazione comunale: Settore Ambiente, Settore Mobilità e Traffico e Settore Giovani e Istituzione Scolastica; inoltre ha partecipato il Corpo di Polizia municipale e l'Azienda USL tramite il servizio di Pediatria di Comunità. Gli interventi sono stati realizzati lungo assi stradali di notevole traffico, sulle quale gravitano più scuole con un'alta utenza scolastica.

Corso Biagio Rossetti e Corso Porta Mare: progettualità Liceo Ariosto

Via Arianuova – via Ariosto: progettualità Scuola Secondaria di I grado Matteo Maria Boiardo

CARATTERISTICHE DEL PROGETTO

La progettazione partecipata effettuata nei laboratori in alcune classi del Liceo Ariosto ha valutato le criticità di alcuni punti delle sedi stradali e attraversamenti ciclo-pedonali maggiormente utilizzati per gli spostamenti, proponendo più interventi di moderazione di traffico e messa in sicurezza in ambito comunale, aumentato la sicurezza per la mobilità ciclopedonale. Sono state realizzate opere di segnaletica, realizzazione di nuovo strato di usura, posa di dissuasori, di pavimentazione in pietra, di cordoli. Per quello che riguarda la scuola Secondaria di I grado Matteo Maria Boiardo attraverso 15 laboratori in classe, passeggiate di quartiere e interviste con commercianti e residenti del quartiere sono state realizzate due bozze di ipotesi per un progetto di messa in sicurezza di due punti di conflitto stradale, e consegnate successivamente all'ufficio mobilità e traffico per una futura realizzazione.

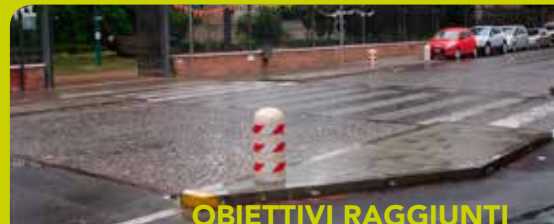


CARTOLINE
DI MOBILITÀ
CICLOPEDONALE
PERCORSI SICURI
CASA-SCUOLA
2013-2014



Realizzazione dell'attraversamento Dosso Dossi in Corso Biagio Rossetti

Realizzazione dell'attraversamento Parco Massari, in corso Porta Mare



OBIETTIVI RAGGIUNTI

Facilitare la permeabilità trasversale, garantire la continuità della rete pedonale, evidenziare la presenza di punti di attraversamento mettere in sicurezza gli attraversamenti. Riquilibrare e mettere in sicurezza l'intera rete stradale di accesso ai plessi scolastici, promuovere e aumentare la mobilità ciclopedonale degli utenti della scuola.

APPROFONDIMENTI

- Link: www.comune.fe.it/idea

Il progetto pilota nasce dal coordinamento tra il Servizio Comunicazione, Educazione alla Sostenibilità e Strumenti Partecipazione per gli aspetti e le azioni partecipative ed il Servizio Mobilità Urbana e Trasporto Locale per il cofinanziamento e la realizzazione delle opere con i comuni coinvolti **Piacenza, Reggio Emilia, Modena, Bologna, Ravenna, Ferrara, Forlì e Cesena, e Rimini**, con il supporto dell'Associazione CAMINA e la collaborazione dei Centri di Educazione alla Sostenibilità.

OBIETTIVI: coinvolgere la scuola nella progettualità e nelle decisioni dell'amministrazione pubblica, in particolare attraverso la sperimentazione di nuove metodologie di interazione e partecipazione; favorire la cittadinanza attiva attraverso collaborazioni tra l'amministrazione pubblica e gli attori della comunità locale; favorire l'assunzione di nuovi comportamenti nel campo della mobilità sostenibile.

STRUMENTI: Le attività di progetto sono state realizzate attraverso riunioni, gruppi di lavoro, questionari, laboratori didattici, seminari, workshop formativi, materiali didattici, supporto metodologico agli insegnanti, **piattaforma informatica regionale condivisa A-collab** per la gestione del progetto e dei documenti. I percorsi laboratoriali definiti sono basati su strumenti di differente tipologia: strumenti di inchiesta e ricerca, come questionari ed interviste, laboratori partecipativi, sotto forma di workshop o passeggiate partecipate, momenti di formazione e condivisione.

UTILIZZO

Destinatari diretti: **115** studenti e relativi genitori delle scuole Liceo Statale Ludovico Ariosto e **50** studenti e relativi genitori della Scuola Secondaria di I grado Matteo Maria Boiardo.

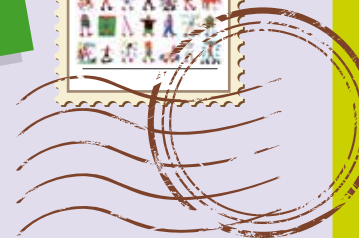
LUNGHEZZA INTERVENTO due interventi puntuali di circa **15 m** l'uno, riguardante tutto l'asse stradale



Lo studio dell'attraversamento Parco Massari, in corso Porta Mare



CARTOLINE DI MOBILITÀ CICLOPEDONALE PERCORSI SICURI CASA-SCUOLA 2013-2014



stampato presso Centro Stampa Regione Emilia-Romagna

progetto Paola Bassi _ grafica Monica Chilli

Liceo Statale "Ludovico Ariosto"

Scuola secondaria di I grado

"Matteo Maria Boiardo"

Quartiere Circoscrizione 1

Comune di Ferrara