

AREA DI INTERVENTO

Quartiere dell'Oltresavio, zona della Via Savio quale "stradale interzonale" sulla quale confluiscono i principali flussi di mobilità ed utenti del quartiere da e per il plesso scolastico "Villarco" (Scuola Primaria "Marino Moretti" 204 iscritti, Scuola Secondaria 1° grado "Via Certaldo" 230 iscritti).

CARATTERISTICHE DEL PROGETTO

Il progetto di progettazione partecipata ha valutato le criticità e ha aumentato la sicurezza ciclopedonale in relazione ad un progetto di messa in sicurezza dell'intera sede stradale di Via Savio, realizzando una nuova pista ciclabile e attraversamenti ciclo-pedonali protetti nel tratto compreso tra la Via Romea e la Via Po. Il progetto infrastrutturale è stato interrotto proprio per seguire la progettazione partecipata ed è stato inserito in un progetto più ampio di "moderazione del traffico, riduzione dei flussi veicolari e sicurezza della mobilità debole" su gran parte della cosiddetta "circonvallazione sud" in cui rientra la Via Savio. Il plesso scolastico "Villarco" è collocato a metà strada della stessa Via Savio, in un punto in cui confluiscono sulla suddetta via strade locali e isolati residenziali prospicienti.

OBIETTIVI RAGGIUNTI

Riqualificare e METTERE IN SICUREZZA L'INTERA RETE STRADALE DI ACCESSO AL PLESSO SCOLASTICO "VILLARCO", promuovere e aumentare la mobilità ciclopedonale degli utenti della scuola "Villarco"



CARTOLINE
DI MOBILITÀ
CICLOPEDONALE
PERCORSI SICURI
CASA-SCUOLA
2010/2012

PRIMA



DOPO



Un particolare del progetto
realizzato in un punto
critico vicino alla scuola

Il progetto pilota nasce dal coordinamento tra il **Servizio Comunicazione, Educazione alla Sostenibilità e Strumenti Partecipazione** per gli aspetti e le azioni partecipative ed il **Servizio Mobilità Urbana e Trasporto Locale** per il cofinanziamento e la realizzazione delle opere con i comuni coinvolti **Piacenza, Reggio Emilia, Modena, Bologna, Ravenna, Ferrara, Forlì e Cesena, e Rimini**, con il supporto dell'Associazione CAMINA e la collaborazione dei Centri di Educazione alla Sostenibilità.

OBIETTIVI: promuovere la partecipazione attiva dei cittadini, la sicurezza stradale, la mobilità lenta e comportamenti individuali sostenibili.

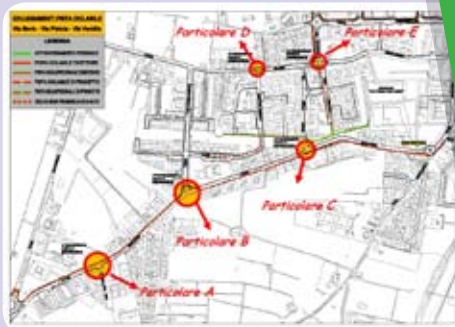
STRUMENTI: riunioni gruppi di lavoro, questionari, laboratori didattici, seminari, workshop formativi, materiali didattici, supporto metodologico agli insegnanti, **piattaforma informatica regionale condivisa Acollab** per la gestione del progetto e dei documenti.

EVENTI: **seminario "A Scuola di mobilità sostenibile"** novembre 2011.

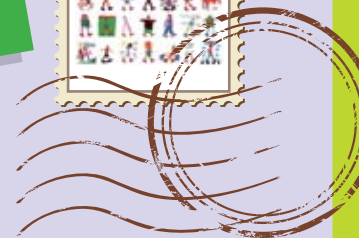
UTILIZZO

Destinatari diretti: **434 alunni** e relativi genitori delle 2 scuole del plesso "Villarco".

Destinatari indiretti: **circa 1.130 alunni** e relativi genitori delle altre 4 scuole coinvolte e **circa 9.000 abitanti del quartiere Oltresavio**, in particolare della zona di Via Savio.
LUNGEZZA INTERVENTO 1,6 Km.



CARTOLINE DI MOBILITÀ CICLOPEDONALE PERCORSI SICURI CASA-SCUOLA 2010/2012



stampato presso Centro Stampa Regione Emilia-Romagna

progettato Paola Bassi _ grafica Monica Chilli

Scuole Primarie

*"Marino Moretti", "Dante Alighieri"
e "Giovanni Pascoli"*

Scuola Secondaria di 1° grado

"Via Certaldo"

Quartiere dell' Oltresavio

Comune di Cesena